

# PADERBORNER JOURNAL

Ausgabe 136 · 6. Jahrgang · 29. November 2017

www.HEGGEMANNMEDIEN.de

GEMEINSAM GUT GEBAUT.

**YTONG**  
Bausatzhaus

- bauen lassen ■
- selber ausbauen ■
- selber bauen ■



MEIN HAUS GmbH  
Tel.: 05251 145 310  
www.meinhaus-bauenmitsystem.de



## Tibetische heilmassage

**VERSCHENKEN SIE GESUNDHEIT**

Mehr Informationen finden Sie auf Seite 9

www.tibetische-heilmassage.de

## Festlicher Lichterglanz in der Innenstadt - der PADERBORNER WEIHNACHTSMARKT

**Paderborn.** In großen Schritten neigt sich das Jahr seinem Ende entgegen. Und so hat auch der Paderborner Weihnachtsmarkt wieder seine Pforten geöffnet. Dieses Mal heißt er die Besucherinnen und Besucher bis **Samstag, 23. Dezember**, vor historischer Kulisse und liebevoll dekoriertem Ambiente willkommen. Der Weihnachtsmarkt überzeugt erneut mit romantischer Beleuchtung und seinem besonderen Flair.



Bildrechte: Stadt Paderborn/Matthias Groppe  
Fotograf: Matthias Groppe

Im Mittelpunkt steht der Paderborner Dom mit seinem 92 Meter hohen Turm, der schon aus der Ferne zu sehen ist. Denn mit modernster LED-Technik wird die Domspitze gekonnt in Szene gesetzt. Doch nicht nur der Domturm, auch der gesamte Dompplatz bezaubert durch seine Lichtinszenierungen. An mehr als 80 Ständen werden dort Kunsthandwerk, Weihnachtsdekorationen und Genußvolles für den Gaumen angeboten. Das gesamte Areal zwischen Dom,

Gaukirche und Schildern bezaubert durch prachtvolle Lichtinszenierungen. Wer sich dem Weihnachtsmarkt aus Richtung Westertor nähert, wird bereits dort mit weihnachtlicher Dekoration in den Bäumen und am Brunnen begrüßt. Auch die Rosenstraße und der Kamp sind stimmungsvoll beleuchtet. Die „Sternengasse“ mit ihren

bis zu sechs Meter großen Sternensembles erleuchtet den Weg vom Dom zum historischen Rathaus, das erneut zum größten Adventskalender der Region wird. Jeden Tag wird ein Fenster in der prächtigen Weserrenaissance-Fassade geöffnet und gibt den Blick auf eines der 24 weihnachtlichen Motive frei, die von Kindern der Pader-

borner Grundschulen gemalt wurden. An den Wochenenden verwandelt sich das Rathaus in einen kulturellen Treffpunkt für Groß und Klein. Das Dargebotene reicht von Puppenspiel über Kindertheater bis hin zu Chorkonzerten. Zusätzlich stimmen weihnachtliche Chor- und Orchesterauftritte an der Franziskanerkirche, auf dem Markt- sowie dem Rathausplatz die Besucher auf das bevorstehende Weihnachtsfest ein.

Wer sich dem Weihnachtsmarkt aus Richtung Westertor nähert, dem bietet sich auf dem Marienplatz ein neues Bild: Hier steht in diesem Jahr das historische Paderborner Riesenrad. Direkt nebenan ist das Paderborner Pferdekarsussell Anno 1886 zu finden, das ebenso wie die lebendige Krippe vor der Marktkirche zu den besonderen Anziehungspunkten des Weihnachtsmarktes zählt.

Fortsetzung auf Seite 2

Jetzt anmelden! **Schülerhilfe!**  
Das Original seit 1974

**5 Weg oder Geld zurück!**

- Paderborn Westernstr.41 (über Kochlöffel) 05251 19 4 18
- Salzkotten Auf den Küten 6 05258 19 4 18

www.schuelerhilfe.de  
\*Nur gültig für den Tarif "5 Weg oder Geld zurück"

## STEINKO Terrassenwelten

- Warema Pergola-Markise P40
- Q.bus
- Gelenkarmmarkisen
- Terrassenüberdachungen
- Wintergartenmarkisen
- Außenjalousien
- Vorbaurollläden
- Haustürvordächer

Markisen zu Winterpreisen



Montag / Dienstag / Mittwoch / Donnerstag  
09:00 - 12:30 Uhr & 13:30 - 17:00 Uhr

Freitag  
09:00 - 12:30 Uhr & 13:30 - 16:00 Uhr

Detmolder Str. 111 · 33100 Paderborn  
Tel. 05251 / 527515 · www.steinko.de

- Nur noch bis 02. Dezember - die letzte Gelegenheit -

## Endspurt im großen TOTAL-Räumungsverkauf wegen Geschäftsaufgabe bei Schuh u. Sport DREIER

in Schlangen, Kirchplatz 1

**70%\*** letztmalig reduziert auf die komplette reguläre Ware

Schlangen. Das bekannte und beliebte Fachgeschäft Schuh u. Sport DREIER am Kirchplatz 1 schließt nach vielen Jahren, wie an dieser Stelle bereits berichtet, für immer seine Pforten.

Aus diesem Grund fand in den letzten Wochen ein gigantischer Ausverkauf wegen Geschäftsaufgabe statt.

Viele Kunden nutzten diese einmalige Gelegenheit und profitierten von den sensationellen Ausverkaufspreisen.

Doch nun sind endgültig die letzten Tage von **Schuh u. Sport DREIER** angebrochen. Dies ist nun die letzte Chance für alle, die von den sensationellen Rabatten noch profitieren möchten. Zum Finale wird nochmal letztmalig die komplette reguläre Ware um **70%** reduziert.

Nach all den Jahren Schuhfachhandel, auf die **Schuh u. Sport DREIER** zurück blicken kann, wird in wenigen Tagen die Ära des Traditionsunternehmens am Kirchplatz für immer zu Ende gehen. Aus diesem Grund heißt es jetzt nur noch: **Bis Samstag, 02. Dezember** müssen alle Bestände raus, der Preis spielt fast keine Rolle mehr.

Nutzen Sie diese letztmalige Gelegenheit und kommen Sie zum großen **FINALE** nach **Schlangen** zu **Schuh u. Sport DREIER** am Kirchplatz 1!

**Alles muss jetzt raus.**

**Die Öffnungszeiten für die finalen Endspurttage:**

Montag bis Freitag  
09.00 bis 13.00 Uhr und 14.30 bis 18.30 Uhr  
und am Samstag  
von 9.00 bis 16.00 Uhr

**70%\***

Schuh u. Sport DREIER  
Kirchplatz 1, 33189 Schlangen

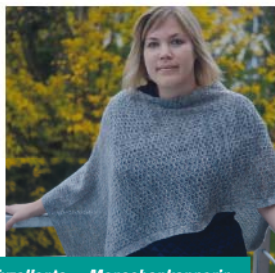
Mittwoch 29. November Total Räumungsverkauf	Donnerstag 30. November Total Räumungsverkauf	Freitag 01. Dezember Total Räumungsverkauf	Samstag 02. Dezember Total Räumungsverkauf
---	---	--	--

\*nur gültig vom 29.11. bis 02.12.2017



## Detektivin mit Alleinstellungsmerkmal Nachlasspflegerin Stephanie Risse spürt Erben auf

**Paderborn.** (dg) Stephanie Risse arbeitet als Strafverteidigerin und Rechtsanwältin. Doch damit nicht genug. Über ihre juristische Spezifizierung hinaus ist Stephanie Risse die einzige weibliche zertifizierte Nachlasspflegerin Deutschlands (BDN). Soll heißen: Sie beschäftigt sich mit Erbschaftsangelegenheiten. Das bringt die 36-Jährige mit unterschiedlichen Sachverhalten und Menschen zusammen. Was nicht zwangsläufig positiver Natur sein muss, denn wenn es um Geld geht, sind sich potenzielle Erben bisweilen nicht grün. Warum? Weil beim Geld die Freundschaft aufhört.



**Exzellente Menschenkennnerin: Stephanie Risse.**  
Foto: Dietmar Gröbning

„Das ist zwar nicht immer der Fall, aber es gibt oft Zwigigkeiten“, bestätigt Stephanie Risse. Vorher muss Risse ihre detektivischen Fähigkeiten einsetzen, um zu klären, ob Sachgüter, Schmuck, Aktien der monetäre Mittel vorhanden sind, die es zu vererben gilt. Das heißt nicht selten: Unter Fußböden schauen, hinter Fußleisten blicken, Schränke ausmisten, Kellerräume durchforsten. Mögen die Verstecke noch so entlegen sein: Stephanie Risse und ihr Team finden sie. Ganz einfach, weil Risse im Laufe ihrer beruflichen Praxis eine Nase für Herausforderungen besonderer Art entwickelt hat. Und ein Näschen für humane Befindlichkeiten. Was sie zu einer ausgewiesenen Psychologin und Menschenkennnerin macht. „Der erste Eindruck ist oft der richti-

ge“, weiß die gebürtige Bürenerin um ihre Fähigkeiten in Sachen Fremdeinschätzung. Darauf ist ebenso Verlass wie auf eine gesunde berufliche Distanz. Allzu nah darf Risse das Schicksal ihrer Mandanten beziehungsweise der Erblasser nicht an sich heran lassen, ginge das doch auf Kosten der notwendigen Professionalität. Und Objektivität. „Man muss emotionalen Abstand wahren“, sagt Stephanie Risse, die darüber hinaus das Talent besitzt, „Unwichtiges vom Wichtigem trennen zu können“. Eine Form von Selektion, die dabei hilft, die manchmal „schockierenden Ergebnisse“ während ihrer Ermittlungen besser verarbeiten zu können. Stephanie Risse ist für die Paderborner Kanzlei Dr. Zacharias & Partner tätig.

Die Sozietät befindet sich in der Friedrichstraße 5. Telefon: 05251-200555.

### Fortsetzung von Seite 1

Ein nicht nur bei Paderbornern begehrtes Stück ist die jährlich neu aufgelegte Weihnachtsmarkttasse. Das Sammlerstück ist auch in diesem Jahr nicht nur für Glühweinrinker ein begehrtes Mitbringsel und kann demnächst sowohl in der Tourist Info Paderborn als auch an den Glühweinständen des Weihnachtsmarktes gekauft werden.

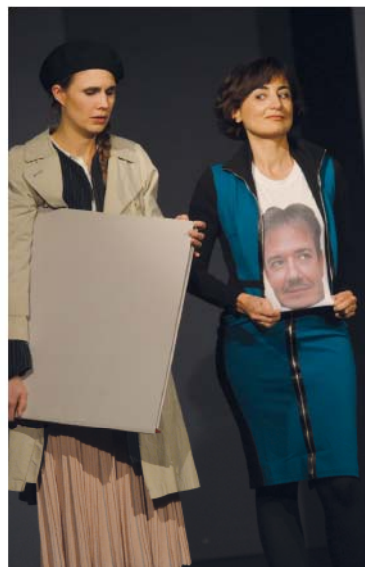
**Der Paderborner Weihnachtsmarkt ist freitags und samstags von 11 Uhr bis 22 Uhr sowie an allen anderen Tagen von 11 Uhr bis 21 Uhr geöffnet.**

Detaillierte Informationen gibt es im neu aufgelegten Programmheft, das unter anderem in der Tourist Information erhältlich ist. Weitere Auskünfte erteilt die Tourist Information Paderborn

unter Tel. (05251) 882980. Im Internet unter [www.paderborn.de/weihnachtsmarkt](http://www.paderborn.de/weihnachtsmarkt) gibt es ebenfalls Informationen. Am Samstag, 2. Dezember, und Sonntag, 3. Dezember, gibt es auf Initiative des Baustellenmarketings außerdem einen Adventsbasar für den guten Zweck auf den Königsplätzen. Unter dem Titel „Königsplätze im Sternenglanz“ bieten Paderborner Schulen, Vereine und karitative Einrichtungen verschiedene Leckereien und Selbstgebasteltes an. Eine Advents-Dixieland-Band spielt auf, es gibt Kinderschminken, eine Weihnachtsgeschichten-Stube und am Sonntag auch ein Kaspermobil. Der Adventsbasar findet Samstag von 11 bis 18 Uhr und Sonntag von 13 bis 18 Uhr statt. **Zusätzlich öffnet der Einzelhandel am Sonntag, 3. Dezember, von 13 bis 18 Uhr seine Geschäfte.**

## Reise nach Absurdistan „Groß und Klein“ auf der Studiobühne

**Paderborn.** (dg) Der Mensch ist ein unsicheres Wesen. Demnach sucht er nach einem sicheren Hafen, nach einem verbindlichen Platz im Leben. Nicht anders ergeht es der jungen Lotte (Lisa Meiercord), die im Zentrum von Botho Strauss' tragikomischem Theaterstück „Groß und Klein“ steht. Das Werk ist auf der Studiobühne der Universität zu sehen. Mit Beginn des Wintersemesters eröffnet auch die hochschul-eigene Bühne ihre Spielzeit. Diesmal mit einem modernen Stück. Sofern man ein Werk, das knapp 40 Jahre auf dem Buckel hat, als modern deklarieren kann. Blickt man jedoch auf Inhalt, Inszenierung und Aussage des Stoffs, muss man zu dem Schluss kommen, dass es moderner kaum geht.



Verantwortlich ist der Weiblick von Botho Strauss, dessen 1978 uraufgeführte Arbeit auch im Jahr 2017 bestens funktioniert. Weil sich am gesellschaftlichen Konsens, sprich, am menschlichen Miteinander nichts geändert hat, sind die Dinge immer noch dieselben. Alles bleibt vage, im Unverbindlichen, im Flüchtigen. Niemand scheint bereit, seine Freiheit aufgeben zu wollen. Nähe gibt es nur im Moment, nicht in seiner Verlänge-

rung. Auch deshalb bleibt Lotte stets außen vor, ist es ihr doch nicht gegeben, starre Zirkel zu durchdringen. Also changiert sie beständig zwischen aufgezwungenen Kontaktaufnahmen („Ich suche jemanden“) und abschließender Zurückweisung („Soll ich gehen?“). Mit leidvoller Mine rennt Lotte beständig gegen (unsichtbare) Mauern und arbeitet sich mit frenetischem Gestus an unbefriedigenden Beziehungen ab. Sei es zu ihrem untreuen Ehemann, ehemaligen Kameradinnen,

Familienmitgliedern und flüchtigen Bekannten. Wenn es eines menschlichen Beweises für moderne Entfremdung bedarf, dann fällt Lotte diese Rolle zu.

Die meiste Zeit zur unfreiwilligen Beobachterin degradiert, ist die Protagonistin letztlich nichts anderes als eine Vertreterin des Zuschauers. Auch der muss dabei zusehen, wie das Leben an Lotte (und an ihm) vorbei zieht. Glück ist etwas, dass immer nur Anderen passiert, während das eigene Dasein einem Abgleiten in die Bedeutungslosigkeit gleich kommt. Egal, welchen Knopf man drückt, der Fahrstuhl saust immer nach unten. Entsprechend ist das Ganze als absurd-groteske Talfahrt inszeniert, als Chronologie des Scheiterns in zehn Aufzügen.

Als Reiseleiter fungiert Regisseur Hans Moeller, der Darsteller und Zuschauer dorthin schickt, wo sie garantiert nicht hin wollen: Nach Absurdistan. Wie es dort zugeht? Sperrig, kantig, un schön. Wohlfühltheater sieht anders aus. „Groß und Klein“ ist wie ein unerzogenes, identifikationsscheues Kind. Und zugleich wie ein abstraktes Gemälde. Es will nicht gefallen, es will streitbar sein.

Weitere Aufführungen am 1., 2., 5. und 8. Dezember. Alle Vorstellungen beginnen um 19:30 Uhr.

## Ein Kessel Buntes - 16. Nacht der Liethkultur überzeugt

**Paderborn.** (dg) Sie ist längst eine Institution, denn die Nacht der Liethkultur ging vor wenigen Tagen bereits zum 16. Mal über die Bühne. Genauer gesagt über die Bühne der Friedrich-von-Spee-Gesamtschule. Die am Kaukenberg beheimatete Bildungsanstalt bildete ihre Besucher einen Abend lang in Sachen Musik, Kabarett, Kleinkunst und Poetry Slam. Für letztere Kategorie zeichnete Sebastian Lehmann verantwortlich. Der in Freiburg geborene Wahlberliner unternahm einen Ausflug nach Ostwestfalen, um einige Kostproben seiner Kunst zu liefern. Die besteht in erster Linie im Erstellen und Vortragen satirischer Kurzgeschichten. Während sich Lehmann ansonsten mit anderen Slammern per Wettkampf misst, war er diesmal konkurrenzlos und allein auf weiter Flur.

Allein war auch das vierköpfige Ensemble Vocal Recall – allein in Sachen Musikparodie. Was durchaus von Vorteil war, denn auf diese Weise konnte sich die vierköpfige Gruppierung aus der Bundeshauptstadt Berlin nach Herzenslust austoben. Mit verschmitzter Note dichtete man bekannte Titel aus Funk und Fernsehen und führte sie somit einer anderen Bedeutung zu. Und die war oft noch gelungener als das Original. Da wollte die

Chattanooga Brass Band nicht nachstehen und griff ihrerseits zum mitgebrachten Instrumentenvorrat. Heraus kam ein orchestrales Zwischenspiel mit Big-Band-Charakter. Unter der Leitung von Christopher Eichelmann zündete man ein durchweg instrumentales Feuerwerk, dass ebenso schmissig wie kurzweilig ausfiel. Titel von Bruno Mars, den Beatles und Stevie Wonder unterstrichen den internationalen Anspruch der gemischtgeschlechtlichen Gruppierung.

Nach so viel Musik war es wieder mal an der Zeit für einen Wortbeitrag. In diesem Fall Worte über den pädagogischen Alltag. Was eine ausgedehnten Kostprobe Schulkabarett nach sich zog. In Szene gesetzt wurden die komödiantischen Missetaten von den „SPEEZialisten“, einer sechsköpfigen Gruppierung bestehend aus örtlichen Lehrerinnen und Lehrern. Und die wissen am besten, was während der Schulstunden (und dazwischen) in Klassenräumen und Lehrerzimmern abgeht. Resümee der geglühten Schauspielereinsätze: Die Fronten zwischen Pennälern und Lehrkörpern sind nachhaltig verhärtet. Und dagegen hilft nur

ein Mittel: Humor. Wer zwischen den einzelnen Programmpunkten oder in der anberaumten Pause ein Hunger- oder Durstgefühl (oder beides) entwickelte, kam unter anderem in den Genuss fair gehandelter Waren. Bereit gestellt wurden sie vom Eine-Welt-Kreis der Pfarrgemeinde St. Hedwig, der unter anderem Wein, Säfte und Süßwaren im Sortiment hatte.



**Bärtiger Berliner: Sebastian Lehmann erzählt witzige Geschichten.**  
Foto: Dietmar Gröbning

Aktion gültig bis zum 02.12.2017 -  
Nur solange Vorrat reicht!

Über 250 Sorten  
sofort zum Mitnehmen!

# Die größte Auswahl in OWL



**Verkaufsoffener Sonntag!**  
in Paderborn  
03. Dezember  
13 - 18 Uhr geöffnet

Unser Markt Porta Westfalica

**Click-Laminat**

7 mm, AC3, versch. Dekore, für den Wohnbereich geeignet, 10 Jahre Garantie, m<sup>2</sup> UVP\* des Herstellers **14.99**

PE-Dämmung 0.50  
2 mm, m<sup>2</sup> unser Preis

Fußleiste 2.48  
passend, mtr. unser Preis

**17.97**

*alles zusammen*

**7.99** m<sup>2</sup> €

*einschließlich PE-Dämmung und Fußleiste*

**Fliesenoptik Click-Vinyl**

4.0 mm Stärke, 0.3 mm Nutzschicht, Fliesenoptik mit authentischer Oberfläche, 30x60 cm, R10 und damit beliebiger rutschhemmend, für den gesamten Wohnbereich geeignet, UVP\* des Herstellers, m<sup>2</sup> **36.95**

Spezial-Dämmung 1.5 mm, m<sup>2</sup> unser Preis **7.95**

Fußleiste 3.33  
passend, mtr. unser Preis

**48.23**

*alles zusammen*

**29.-** m<sup>2</sup> €

*einschließlich Dämmung und Fußleiste*

**Click-Laminat**

7 mm, AC3, versch. Dekore, für den Wohnbereich geeignet, 10 Jahre Garantie, m<sup>2</sup> UVP\* des Herstellers **16.99**

PE-Dämmung 0.50  
2 mm, m<sup>2</sup> unser Preis

Fußleiste 2.48  
passend, mtr. unser Preis

**19.97**

*alles zusammen*

**9.99** m<sup>2</sup> €

*einschließlich PE-Dämmung und Fußleiste*

**Holzoptik Click-Vinyl**

4.2 mm Stärke, 0.3 mm Nutzschicht, Nutzungsklasse 31, rutschhemmend R10, fleckenunempfindlich UVP\* des Herstellers, m<sup>2</sup> **52.95**

Spezial-Dämmung 1.5 mm, m<sup>2</sup> unser Preis **7.95**

Fußleiste 3.33  
passend, mtr. unser Preis

**64.23**

*alles zusammen*

**29.99** m<sup>2</sup> €

*einschließlich Dämmung und Fußleiste*

**Click-Laminat**

Aus dem Hause **PARADOR**

8 mm Stärke, Nutzungsklasse 32, geeignet für den stark genutzten Wohnbereich sowie den normal genutzten Gewerbebereich, Markenqualität, Grabtiefe aus dem Hause PARADOR, große Auswahl verschiedener aktueller und klassischer Dekors, m<sup>2</sup> UVP\* des Herstellers **15.99**

PE-Dämmung 0.50  
2 mm, m<sup>2</sup> unser Preis

Fußleiste 2.48  
passend, mtr. unser Preis

**18.97**

*alles zusammen*

**13.99** m<sup>2</sup> €

*einschließlich PE-Dämmung und Fußleiste*

**Holzoptik Click-Vinyl**

4.5 mm stark, 0.3 mm Nutzschicht, PU vorlaminiert, Nutzungsklasse 23/31, in 7 verschiedenen Dekoren, m<sup>2</sup> UVP\* des Herstellers **32.95**

Spezial-Dämmung 1.5 mm, m<sup>2</sup> unser Preis **7.95**

Fußleiste 3.33  
passend, mtr. unser Preis

**44.23**

*alles zusammen*

**29.99** m<sup>2</sup> €

*einschließlich Dämmung und Fußleiste*

**Laminat DEPOT**  
phthalatfrei  
Made in Germany

**Laminat DEPOT**

[www.laminatdepot.de](http://www.laminatdepot.de)

Jetzt 13x in Nordrhein-Westfalen - auch in: Bochum, Dortmund, Duisburg, Essen, Gelsenkirchen, Lippestadt, Mülheim/Ruhr, Solingen, Velbert und Wuppertal



**Bielefeld**  
Herforder Straße 158  
Tel: 0521 - 94939370



**Paderborn**  
Frankfurter Weg 27d  
Tel: 05251 - 1845726



**Porta Westfalica**  
Erbeweg 3 (am Porta-Markt)  
Tel: 0571 - 82946898

Öffnungszeiten: Montag-Freitag 10 - 19 Uhr · Samstag 9 - 18 Uhr

\*Unverbindliche Preisempfehlung des Herstellers

Laminat-Lager OWL GmbH · Herforder Str. 158 · 33609 Bielefeld

423688090

# ERGO

## Ihr Versicherungspartner vor Ort:

Direktionsgeschäftsstelle Rüdiger Röhl  
Detmolder Str. 267, 33175 Bad Lippspringe  
Tel 05252 53187, Fax 05252 940017  
ruediger.roehl@ergo.de  
www.ruediger.roehl.ergo.de



Wäscherei „die Brücke“ gGmbH  
An der Weberei 1  
33175 Bad Lippspringe  
Tel.: 05252/939933 • Fax 933055  
www.waescherei-diebruecke.de



Waschen + Trocknen  
Bügeln + Heißmangeln  
Teppich- + Polsterreinigung  
Chemische Reinigung

**Wir waschen Pferde-  
decken und Hundekissen.**

Öffnungszeiten:

Montag - Freitag 7.30 bis 18.00 Uhr • Samstag 8.00 bis 13.00 Uhr

## AWO sucht Sprachpaten für Flüchtlinge Hilfe beim Ankommen in der neuen Heimat

Paderborn. Für das erfolgreiche Sprachpatenprojekt sucht das AWO-Mehrgenerationenhaus dringend noch Menschen, die Flüchtlingen und Asylsuchenden beim Üben der deutschen Sprache und bei der Eingewöhnung in die neue Heimat unterstützen. „Erforderlich sind dafür nur etwa zwei Stunden in der Woche“, erklärt Einrichtungsleiterin Jeanette Kulik-Grabosch. „Und natürlich eine gewisse Offenheit für andere Menschen und Kulturen.“



Eines der derzeit rund 90 von der AWO betreuten „Sprachpaare“ sind die Paderbornerin Jutta Bellinghausen und die Syrerin Kahraman Issa. Die beiden Frauen treffen sich einmal wöchentlich, um sich zu unterhalten gemeinsam zu lesen oder ins Museum zu gehen. „Mir macht es Freude Kahraman nicht nur die deutsche Sprache, sondern auch unsere Kultur näher zu bringen“, erklärt Bellinghausen. „Sie ist immer sehr interessiert und hat in dieser Zeit intensiv an ihrem Deutsch gearbeitet.“ Deshalb hat sie Issa auch zu deren Engagement beim ehrenamtlichen Dolmetscherdienst „Sprachschlüssel“ ermuntert.

„Deutsch ist eine sehr schwierige Sprache“, findet Kahraman Issa, die deshalb gerne jede Möglichkeit nutzt, um die neue Sprache zu üben. Für die syrische Katholikin, die ihre Heimat zusammen mit ihrem Mann und dem erwachsenen Sohn verlassen musste, war Bellinghausen in dem neuen, fremden Umfeld aber auch eine emotionale Stütze. „Sie ist wie ein Engel und hat uns so viel geholfen“, erklärt sie tief bewegt. So habe ihr der Kontakt zu ihrer Sprachpatin, die Gespräche und die vielen kleinen Tipps dabei geholfen, auch gefühlsmäßig in der neuen Heimat anzukommen.

Deshalb ist das Sprachpatenprojekt der AWO bei den Flüchtlingen sehr beliebt. „Wir haben deutlich mehr Anfragen als ehrenamtliche Sprachpaten“, so Kulik. „Deshalb suchen wir Männer und Frauen, die sich hier für mindestens ein halbes Jahr engagieren wollen.“ Eine Altersvorgabe gebe es nicht: „Unser jüngster Sprachpate ist zehn Jahre alt unser ältester 80.“ Damit die Sprachpaare im Hinblick auf ihre Vorstellungen und Bedürfnisse jeweils gut zusammen passen, stellt Projektkoordinatorin Meral Kayatürk sie auf der Basis eines Fragebogens und eines persönlichen Gesprächs zusammen. „Die Treffen selbst gestalten die Sprachpaten“ ganz nach ihren Interessen“, erklärt Kayatürk. „Neben den Gesprächen, können das auch Ausflüge, sportliche Aktivitäten, Museumsbesuche oder Unterstützung in Alltagssituationen sein.“ Für Fragen und Probleme steht sie in ihrer wöchentliche Sprechstunde zur Verfügung. Einmal im Montag findet außerdem im AWO Leo ein lockeres Sprachpaar-Treffen auf der Basis eines Fragebogens und eines persönlichen Gesprächs zusammen. „Die Treffen selbst gestalten die Sprachpaten“ ganz nach ihren Interessen“, erklärt Kayatürk. „Neben den Gesprächen, können das auch Ausflüge, sportliche Aktivitäten, Museumsbesuche oder Unterstützung in Alltagssituationen sein.“ Für Fragen und Probleme steht sie in ihrer wöchentliche Sprechstunde zur Verfügung. Einmal im Montag findet außerdem im AWO Leo ein lockeres Sprachpaar-Treffen auf der Basis eines Fragebogens und eines persönlichen Gesprächs zusammen.

## „Vollkasko“ für Ihren Lieblingsgegenstand - mit dem neuen ERGO Gegenstandsschutz

Manche Dinge braucht man nicht - Pech zum Beispiel

Kurz nicht aufgepasst, schon ist Ihnen das Smartphone heruntergefallen und das Display zu Bruch gegangen. Ein Alptraum, oder? Besonders ärgerlich, wenn Ihnen dann niemand finanziell zur Seite steht.

Das können Sie z.B. versichern:

- Handy, Smartphone
- Tablet-PC, Fernseher
- Sportgerät, Fahrrad
- Schmuck
- Möbel, Sofas

Besonderer Schutz für das, was Ihnen wichtig ist

Die ERGO Gegenstandsversicherung schützt Ihr Ein und Alles bei Zerstörung oder Beschädigung durch ein unvorhergesehenes Ereignis, beispielsweise bei

- Bruchschäden durch Herunterfallen

- Flüssigkeitsschäden
- Mut- oder Böswilligkeit Dritter
- Abhandenkommen durch Diebstahl oder Raub

Dieser Schutz begleitet Sie – egal wohin. Mit der ERGO Gegenstandsversicherung müssen Sie sich keine Sorgen machen. Ihr Lieblingsgegenstand ist weltweit versichert.

Nicht versichert sind z. B.

- Verlieren, Stehen- oder Liegenlassen
- Abnutzung, Gebrauchsspuren
- Herstellerfehler
- Kratzer, Schrammen o. Lackschäden

Und auch das ist interessant für Sie:

- Der Vertrag endet automatisch nach der maximalen Versicherungsdauer, ohne dass Sie kündigen müssen.
- Sie möchten einen Gegenstand versichern, der hier nicht aufgeführt ist? Sprechen Sie uns einfach an!

Schützen Sie Ihr Ein und Alles

Das, was Sie nicht mit sich nehmen wollen, ist wertvoll? Dann hat es besonderen Schutz verdient. Vor Dieben, vor Unglücken oder Ihrem eigenen Pech. Genau deshalb gibt es unsere Gegenstandsversicherung. Sie bietet sozusagen eine „Vollkasko“ für den Gegenstand, der Ihnen besonders wichtig ist.

Wir sind immer für Sie da!

Wer sein Leben selbst gestalten will, braucht jemanden an seiner Seite, der dafür genügend Sicherheit bietet. Wir von ERGO helfen Ihnen dabei, Ihren Weg in sichere Bahnen zu lenken. Wenn Sie Fragen zu unseren Versicherungen haben – kein Problem.



## Vorbildcharakter gewürdigt - Biohaus-Stiftung erhält Integrationspreis

Paderborn. (dg) Integration wird an vielen Stellen der Stadt Paderborn erfolgreich betrieben. An einer Stelle jedoch besonders erfolgreich. Der Engagement der Biohaus-Stiftung ist nicht nur außergewöhnlich, sondern auch preiswürdig. Der Zusammenschluss für Umwelt und Gerechtigkeit erhielt jüngst den Integrationspreis der Stadt Paderborn. Repräsentiert wird die Biohaus-Stiftung durch das Ehepaar Willi Ernst und Dagmar Schmidt-Gold. Übergeben wurde die Auszeichnung im Rahmen eines Festaktes im Rathaus. Als Festrednerin trat die Paderborner Künstlerin Emell Gök Che in Erscheinung. Das Rathaus erwuchs erstmals



zur Bühne für die Verleihung, die zuvor im Rahmen des Internationalen Begegnungsfestes in Schloß Neuhaus vorgenommen wurde. Verliehen wird der Preis im Zweijahresrhythmus, wobei die Aktion im Jahr 2013 ihre Premiere erlebte. Der aktuelle Preisträger, die Biohaus-Stiftung, engagiert sich für

den Umwelt- und Klimaschutz und ist zudem bemüht, die Lebensverhältnisse benachteiligter Gesellschaftsgruppen nachhaltig zu verbessern. Die Förderung von kulturellem Austausch auf nationaler und internationaler Ebene steht ebenfalls auf der Agenda der gemeinnützigen Organisation.

## Die Narren sind los Heimatbühne eröffnet Karnevalssaison



Paderborn. (dg) Der 11.11. ist ein neuralgisches Datum. Besonders für Narren und Jecken. Mit Beginn der Karnevalssaison ist das Tragen von Kostümen, Uniformen und Verkleidungen nicht mehr tabu. Und das Ausrufen des eigenen Schlachtrufs auch nicht. Während im Rheinland zwischen Helau und Alaaf changiert wird, heißt es in der Domstadt „Paderborn Palau“. Das Kommando hallte wiederholt durch das Forum des Arosa-Hotels. Inmitten der Nobelherberge an der Westermauer eröffnete die örtliche Heimatbühne die Sessio-

n 2017/18. Diverse Programmpunkte füllten die abendliche Agenda, die pünktlich um 20:11 Uhr begann. In der Folge wurde getanzt, geschunkelt, gescherzt, getrunken und gegessen. Bevor sich 150 Anwesende einem bunten Folgeprogramm samt angeschlossener Tanzvergnügen hin gaben, galt es, einen Ordensträger willkommen zu heißen. Auf Anordnung von Peter Naunheim baumelt der „Orden ohne Namen für einen guten Namen“ künftig um den Hals von Simona Probst. Die Vizepräsidentin der Uni Paderborn erhält ihre Insignien, in diesem Fall Mütze und Orden, am 2. Februar in der Paderhalle.

WIR GEHEN ACHTSAM MIT IHNEN UND IHREM HAAR UM!

TÄGLICH GEÖFFNET!

HERRENSALON ohne Termin  
DAMENSALON mit Termin

Michael Niewels und sein Team freuen sich auf Ihren Besuch!



Kinder - Damen - Herrenfriseur

Detmolder Straße 153  
33175 BAD LIPPSRINGE  
Telefon 05252-9346248

# VERKAUFSOFFENER SONNTAG

NUR IN UNSERER FILIALE IN PADERBORN

DEZEMBER

3.

SONNTAG

13.00 BIS 18.00 UHR

## UMTAUSCH PRÄMIE

Sie geben uns Ihre alte Garnitur, wir geben Ihnen einen Rabatt von zwanzig Prozent, maximal jedoch zweitausendzweihundert Euro beim Kauf einer neuen Garnitur.



BIS ZU

2200.-\*

GARANTIERT JEDOCH

20%\*

FÜR IHRE ALTE GARNITUR

Eckkombination, in Stoff, Stellmaß ca. 308 x 215 cm, inklusive 3x Sitztiefenverstellung. Ohne verstellbare Armlehne, Kissen und Nackenstütze.

**1899.-**  
WERBE-AKTIONSPREIS

Inklusive 3x Sitztiefenverstellung!

**Funktionalität trifft auf Zeitgeist!** Hier werden Sie viel Freude haben. Das Modell vereint eine tolle Formensprache mit allen wichtigen Wohlfühl-Funktionen. Zart geschwungene Füße aus Aluminium schenken eine charakteristische Optik. Integriert in diese Eckkombination ist eine Sitztiefenverstellung, die Ihnen aufrechtes Sitzen genauso ermöglicht wie gemütliches Relaxen. Wir wünschen Ihnen viel Freude beim Entspannen.

\* Ausgenommen von dieser Rabattaktion sind alle Artikel, die in unserer aktuellen Prospekt oder Anzeige beworben werden. Weiterhin ausgenommen sind bereits reduzierte Mitbe- und Vorführmodelle sowie als Werbe-Aktionspreis gekennzeichnete Artikel. Der Rabatt wird sofort beim Kauf vom Kaufvertragswert in Abzug gebracht. Pro Haushalt und Einkauf nur ein Rabatt einlösbar. Gültig nur für Neuaufträge. Nicht mit anderen Aktionen kombinierbar. Eine Barauszahlung ist nicht möglich. Gültig bis 03.12.2017.

Der Polsterspezialist

# MULTIPOLSTER®

Paderborn Senefelderstraße 1a, am Dören-Park, neben Roller

Bielefeld Eckendorfer Straße 91-93 • Bielefeld Sunderweg 4-6, am Südring, gegenüber von IKEA

Das größte Spezialunternehmen für Polstermöbel – 50 mal in Deutschland

Multipolster GmbH & Co. Handels-KG, 09214 Burgstädt - www.multipolster.de

HERZLICH WILLKOMMEN  
beim TESTSIEGER!



# Rolladen

Sebastian Rose & Jörg Feuchthofen GbR

Reparatur  
05252 81317 Modernisierung  
Fertigung

Gewerbepark 18 \* 33189 Schlangen  
www.rolladen-schlangen.de

## Staat fördert barrierefreie Bäder mit zinsgünstigen KfW-Krediten

(djd). Mit verschiedenen Programmen fördert der Staat Umbaumaßnahmen, die barrierefrei gestalteten Wohnraum oder barrierefreie Bäder schaffen. Im Bad sind unter anderen die folgenden Maßnahmen förderfähig: Eine neue Grundrissaufteilung bzw. Anpassung der Raumgeometrie, Anbringung von Stütz- und Halteelementen, Schaffung begehbaren Duschkabinen sowie der Austausch von Sanitärobjekten wie WC, Waschtisch oder Badewanne. Unter [www.deutsche-fliese.de](http://www.deutsche-fliese.de) finden sich weitere Informationen zur KfW-Förderung sowie hilfreiche Tipps zur barrierefreien Badgestaltung.

## UDO NÜBEL

Haustechnik &  
Wasserschadensanierung  
Badmöbel & mehr



Fa. Udo Nübel, Hohe Kamp 34, 33175 Bad Lippspringe

☎ 0 52 52 / 98 98 850 ♦ [www.udo-nuebel.de](http://www.udo-nuebel.de)

## Metallbau Spieker

GmbH & Co KG



Telefon: 0 52 51 - 57 2 51  
[www.metallbau-spieker.de](http://www.metallbau-spieker.de)

Otto-Stadler-Straße 13  
33100 Paderborn

HANDWERKSBEREIT  
SEIT 1873



## TUSCHEN

Küchenwerk

Fabrikverkauf!  
Individuelle  
Küchen



Große Werksausstellung  
Günstige Musterküchen

KÜCHEN-SCHAUTAG  
Sonntag 14 - 17 Uhr

(Keine Beratung - kein Verkauf)

Küchen nach Maß - Briloner Str. 91 - 34414 Warburg-Scherfede  
[www.tuschen-kuechen.de](http://www.tuschen-kuechen.de) - 05642/98950 - [info@tuschen-kuechen.de](mailto:info@tuschen-kuechen.de)

## Bauen & Wohnen



- Anzeige -

## NEUES BAD IM ALTEN HAUS Wellness-Träume für Best Ager



Großzügig gestaltete Badräume bieten Bewegungsfreiheit in jeder Lebensphase, die Auswahl der passenden Fliesen sorgt für ein wohlige Ambiente im neuen Bad.

Foto: djd/Deutsche-Fliese.de/Agrob Buchtal

ße Bewegungsflächen bei allen Funktionsbereichen. Ein moderner Konsolen-Waschtisch beispielsweise kann in späteren Jahren durch einen unterfahrbaren Waschtisch ersetzt werden. Eine großzügige Anordnung von WC, Dusche und Waschplatz lässt sich mit modernen Vorwand-Trockenbausystemen auch im Altbau realisieren. Wenn dabei vorausschauend Verstärkungen in der Wand eingebaut werden, lassen sich später problemlos Stütz- und Haltegriffe befestigen. Bei Platzmangel kann durch die Zusammenlegung von Räumen ein neues Bad auf großzügigem Grundriss realisiert werden.

### Moderne Badfliesen schaffen zeitlos schöne Wohlfühlatmosphäre

Moderne Fliesen sorgen für strukturierten Oberflächen, zeitlosen Dekoren und neuen Formaten für Atmosphäre im neuen Bad. Querformatige Wandfliesen beeinflussen dabei die Raumproportionen, denn sie strecken die jeweilige Wandfläche in die Breite. Holzfliesen im schlanken Riegeelformat lassen sich im Schiffsboden- oder Fischgrätmuster verlegen - und erzielen eine verblüffend authentische, wahlweise rustikale oder elegante Holznanmutung. Stilistisch bieten Fliesen heute eine unendliche Vielfalt: Liebhaber urbaner Wohnwelten greifen zur Betonoptik im XL-Format, die Anhänger des Country-Styles wählen Mosaik oder Fliesen mit historisch inspirierten Dekoren.

(djd). In der zweiten Lebenshälfte investieren viele Hausbesitzer noch einmal in ihre Immobilie und verwirklichen lang gehegte Wohnträume. Ganz oben auf der Liste steht dabei das Badezimmer, das komfortabler und schicker werden soll. Rudolf Voos vom Fachverband Fliesen und Naturstein rät Bauherren zu einer barrierefreien Badgestaltung, deren Funktionalität heute im Einklang mit einer optisch modernen, großzügigen Raumgestaltung stehe. Tipps und Ideen zur barrierefreien Badgestaltung finden sich unter [www.deutsche-fliese.de](http://www.deutsche-fliese.de).

### Bodenebenen geflieste Duschen als Standard

Fast obligatorisch für zeitgemäßen Duschkomfort sind großzügige, bo-

deneben begehbare Duscbereiche. Sie sehen gut aus, bieten eine hohe Bewegungsfreiheit und sind darüber hinaus barrierefrei. In rutschhemmender Ausführung sorgen Fliesen dabei sowohl unter der Dusche als auch auf dem Badboden für Stand- und Trittsicherheit. Einen guten Tipp für Duschkomfort bis ins höhere Alter hat Jens Fellhauer vom Bundesverband Keramik Fliesen e.V.: Fest eingebaute, abgerundete und komplett mit Mosaik verflieste Sitzbänke empfiehlt er als optisch attraktive Alternative zu Klappsitzen.

### Komfort richtig vorplanen

Das A und O eines vorausschauend geplanten Bades sind neben der begehbaren Dusche ausreichend gro-

## WICHTIGE FRIST ENDE 2017: Für alte HOLZHEIZUNGEN springt die Ampel auf Rot

Vom Gesetz her müssen Ende diesen Jahres alle alten Feuerstätten mit einer Zulassung vor dem 1. Januar 1985

stillgelegt, nachgerüstet oder ausgetauscht werden, wenn sie den verschärften Anforderungen der 2. Stufe der 1. BImSchV nicht entsprechen. Die betroffenen Holzheizungen sind zum Stichtag bereits über 32 Jahre alt. Diese Geräte sind technisch veraltet und werden den heutigen Ansprüchen an Umweltschutz und Wirtschaftlichkeit nicht mehr gerecht, verfügen sie doch über eine Verbrennungstechnik aus dem letzten Jahrhundert. Damit das Thema insbesondere für Endverbraucher verständlicher wird, haben der HKI Industrieverband Haus-, Heiz- und Küchentechnik e.V. und der Bundesverband des Schornsteinfegerhandwerks - Zentralinnungsverband (ZIV) eine einfache und sehr plakative Einordnung für Feuerstätten entwickelt: Die „Feuerstättenampel“.

Gelb und Grün, wie mit der Feuerstätte jetzt und in Zukunft zu verfahren ist. Und bei allen Geräten, die älter als 32 Jahre sind und den gesetzlichen Vorgaben nicht mehr entsprechen, springt die Ampel Ende 2017 auf „Rot“. Diese Feuerstätten sind technisch veraltet und müssen entweder nachgerüstet, stillgelegt oder gegen ein modernes Gerät ausgetauscht werden. Kaminbetreiber, die den gesetzlichen Vorgaben nicht nachkommen, drohen seitens der Umweltschutzbehörden empfindliche Bußgelder von bis zu 50.000 Euro.

Ofenbesitzer können ihren Schornsteinfeger gezielt nach der Feuerstättenampel fragen. Das Merkblatt ist zudem in vielen Fachmärkten und Kaminstudios erhältlich und steht im Internet auf der Seite [www.ratgeber-ofen.de](http://www.ratgeber-ofen.de) als kostenloser Download zur Verfügung. Zudem hat der HKI hier auch eine Produktdatenbank mit über 5.000 Feuerstätten aufgebaut, die zeigt, welche Öfen die Grenzwerte einhalten und welche nicht.

### Feuerstättenampel hilft bei der Bewertung von Feuerstätten für feste Brennstoffe

Die Feuerstättenampel ist ein Merkblatt und zeigt anhand der Farben Rot,



# Bauen & Wohnen

- Anzeige -

## PADERBAU 2018 – die erfolgreiche Messeplattform rund ums Eigenheim!

Nachhaltige Kundenkontakte für Firmen

**Paderborn.** Seit 23 Jahren ist die PADERBAU fester Bestandteil des Paderborner Veranstaltungskalenders und bietet vom 23. bis 25. Februar 2018 den teilnehmenden Unternehmen eine hervorragende Plattform, um Kontakte zu knüpfen und Marktpotenziale auszubauen. Die Aussteller der PADERBAU begeistern die interessierten Besucher mit ihren Produkten und Dienstleistungen. Ein guter Grund für alle Unternehmen, sich persönlich der solventen Zielgruppe vorzustellen – gerade auch Kleinunternehmen und Existenzgründer erhalten die gewünschte Unterstützung des Veranstalter-Teams und werden kompetent beraten. „Wir bringen auf der PADERBAU Unternehmen aus Handwerk und Handel der weitläufigen Paderborner Region und darüber hinaus mit potenziellen Kunden zusammen“ freut sich Helmut Goldschmidt, Projektleiter, über die positiven Resonanzen, „und bieten mit unseren Ausstellern den Besuchern immer wieder ein hervorragendes Messebild. Die Themenvielfalt und auch besonders die Aktualität der The-

men, wie zum Beispiel „Smart Home“ oder „Sicherheit Zuhause“ überzeugen einfach.“ Immer gefragter sind qualitative und kompetente Beratungen zur Absicherung der eigenen Wohnung und Immobilie. Daher werden umfassende und effektive Lösungen der Sicherheitstechniken für Einbruchschutz und Brandschutz, aber auch Beratungen zu Finanzierungen, Fördergeldern und Versicherungen präsentiert. Hausbesitzer und Mieter sind beim Thema Sicherheit Zuhause gleichermaßen angesprochen. Eigenheimbesitzer und künftige „Häuslebauer“ finden auf der PADERBAU passende Angebote, gute Ideen und Lösungen aus den Fachbereichen Aus- und Umbau, Sanierung und Modernisierung, Einrichten und Wohnen sowie Immobilienangebote und Inspirationen für den Garten.

Das abwechslungsreiche Rahmenprogramm bietet allen Ausstellern zusätzlich die Möglichkeit, sich mit Fachvorträgen und Präsentationen den zahlreichen Besuchern vorzustellen. Diese Kombination macht den Messeauftritt besonders attraktiv.

Die Aussteller profitieren von interessanten Standangeboten und erreichen auf dieser Plattform ihre potenzielle Zielgruppe. Ob kaufen, verkaufen, mieten oder anlegen: Auf der PADERBAU treffen Angebot und Nachfrage in einer angenehmen Atmosphäre aufeinander. Abgerundet wird der Service des Projektteams durch ein professionelles Angebot für Standbau und Mietmobiliar, welches eine Messteilnahme unkompliziert und rentabel kalkulierbar macht. Interessierten Firmen steht das PADERBAU-Team gern mit Rat und Tat zur Seite.

Erleben Sie eine persönliche Zusammenarbeit, die von Erfahrung, Kompetenz und Zuverlässigkeit geprägt ist. Das Team koordiniert Wünsche und Vorstellungen und sorgt für einen reibungslosen Ablauf.

# PADERBAU

Immobilien - bauen.wohnen.energie.garten



DIE BAUFACHMESSE, DIE ÜBERZEUGT.



www.paderbau.com

### 23. bis 25. Februar 2018

Ausstellungsgelände Schützenhallen Paderborn

Öffnungszeiten: Freitag 12.00 bis 18.00 Uhr,  
Samstag und Sonntag 10.00 bis 18.00 Uhr

Sonderthema:  
Sicherheit Zuhause  
für Mieter & Hausbesitzer

NUTZEN SIE DIESE PLATTFORM  
FÜR IHR UNTERNEHMEN!

Kontakt Projektleitung: Helmut Goldschmidt  
goldschmidt@paderbau.com  
Telefon 040 - 67391255

Kontakt Verkaufsleitung:  
Brigitta Bergmeier-Tillmann  
bergmeier-tillmann@paderbau.com  
Telefon 05251 - 56671

Veranstalter: MAZ Messe- und Ausstellungs-  
zentrum Mühlengießerei GmbH,  
Grabenstraße 16, 18273 Güstrow

Weitere Informationen: [www.paderbau.com](http://www.paderbau.com)

# MARKEN MÖBEL-SPARTAGE

## NUR VOM 30.11. - 09.12.2017!

bei  
**Möbel·Mit**

**15%  
RABATT**  
AUF DAS GESAMTE  
SORTIMENT!



Kompetent ✓  
Persönlich ✓  
Preiswert ✓

@ Besuchen  
Sie unsere  
Internet-Seite:  
[www.moebelmit.de](http://www.moebelmit.de)

**Möbel·Mit**  
Wohnen und wohlfühlen!

EINRICHTUNGS  
PARTNER  
RING

Öffnungszeiten:  
Mo. -Fr. 10.00 - 19.00 Uhr · Sa 10.00 - 14.00 Uhr

**Salzkotten-Verlar**  
Mühlenfeld 26, Telefon: 0 29 48-94 87 47

**KRESS**  
MODEZENTRUM

**Weihnachts-Shopping**  
mit **20%\***  
auf angesagte  
Modemarken

**...tausende  
Teile bereits  
stark  
REDUZIERT**

wie z.B. **netatano**  
**CECIL** **WOLFFS**  
**TOM TAILOR** **khjuo™**  
**s.Oliver** **ONLY.** **TALLY WEIN**  
**VERO MODA** **JACQUELINE de YONG**  
**sheego** **Buena Vista** **Street One**  
**VILA** **SQUARED** **Monte Carlo**  
**edc** **REDMOND\*** **KEY LARGO**  
**CAMP DAVID** **Blue Monday** **Denim**  
**JACK & JONES** **ONLY & SONS**  
und viele mehr!

**Advents-Shopping 3.12. 13 - 18 Uhr**

**KRESS Modezentrum Paderborn**  
Neuhäuser Str. 89

Mo - Fr 10.00 - 19.00 Uhr | Sa 9.00 - 18.00 Uhr

**P** kostenlose Kunden  
parken kostenlos  
direkt am Geschäft

[www.kress-mode.de](http://www.kress-mode.de)

**T h a m m**  
Erholsam Liegen & Sitzen

Ihr Fachgeschäft für körpergerechte  
Sitz- und Liegemöbel in Paderborn.

Alte Torgasse 9 · 33098 Paderborn  
Telefon 0 52 51.28 14 54 · [www.liegenundsitzen.de](http://www.liegenundsitzen.de)

# Advent, Advent ...

## GESCHENKIDEEN

### Fröhliche Weihnacht im ALEX

Erlebnisgastronomie lädt ein zum entspannten und genussvollen Advent, zur stimmungsvollen Weihnacht und zur großen Silvesterparty

„Fröhliche Weihnacht überall!“ – festliche Klänge läuten im Advent die letzten Tage des Jahres ein. Froh und besinnlich soll die Adventszeit uns stimmen, trotz Vorbereitungs- und Einkaufshektik. Da kommt eine kleine Auszeit im stimmungsvollen Urlaub von Zuhause-Ambiente der ALEX-Restaurants gerade recht. Hier kann man sich in der Adventszeit mit Familien und Freunden bei ausgedehnten Sonntagsbrunches so richtig verwöhnen lassen. Oder sich nach einem Shopping-Marathon mit einem leckeren Rooibos Latte Vanilla-Tee oder einer heißen, weißen Baileys Schokolade belohnen, die in den chilligen Loungemöbeln vor dem flackernden Kunst-Kaminfeuer im ALEX ein behagliches Wohlgefühl aufkommen lassen. Ein festliches Brunchbuffet am Heiligabend bildet die Ouvertüre zu den Weihnachtstagen. Stollen, Entenbrust und eine Vielfalt an leckeren Kalt- und Warm Speisen bereichern an den drei Festtagen das Brunch-Schlem-



mererlebnis im ALEX. Am 24. Dezember darf ab 18 Uhr bei der fröhlichen Xmas-Cocktail-Happy-Hour richtig abgefeiert werden. Ausgelassene Stimmung, raffinierte Gaumenfreuden, coole Drinks und gute Musik warten in der Silvesternacht auf die ALEX-Gäste. Jeder der 40 deutschen ALEX-Betriebe feiert die letzte Nacht des Jahres etwas anders – aber auf jeden Fall mit Kater-Brunch-buffet am Neujahrstag. Details zum Programm und Online-Reservierungsmöglichkeiten gibt's unter [www.dein-alex.de](http://www.dein-alex.de). Der Karten-Vorverkauf hat bereits begonnen. Weitere Infos auf [www.dein-alex.de](http://www.dein-alex.de) oder [www.facebook.de/alexgastro](http://www.facebook.de/alexgastro).

#### Das ALEX-Programm im Überblick

- **Heiße Weihnachtszeit** mit leckeren Heißgetränken (ab 14. November)
- an allen Advents-Sonntagen jeweils von 9.00 bis 14.30 Uhr **vorweihnachtliches Brunchbuffet**
- Heiligabend: durchgehend geöffnet
  - **Xmas-Brunchbuffet** von 9.00 bis 14.00 Uhr
  - **Xmas-Cocktail-Happy-Hour** von 18.00 bis 22.00 Uhr
- 1. (10.00 bis 15.00 Uhr) und 2. (9.00 bis 14.30 Uhr) Feiertag: **Weihnachtsbrunch**
- Silvester:
  - **Silvester-Brunchbuffet** von 9.00 bis 14.00 Uhr
  - **ALEX Silvesternacht**, Programmdetails und Kartenverkauf unter [www.dein-alex.de](http://www.dein-alex.de)
- Neujahr: **Neujahrs-Brunchbuffet** von 11.00 bis 15.00 Uhr



**VERKAUFSOFFENER SONNTAG am 3. Dezember in Paderborn**

# PADERBORNER WEIHNACHTSMARKT

## 27.11. - 23.12.

Zwischen den Jahren sind noch in der Westernstraße & am Rathausplatz einige Fahrgeschäfte & Büdchen verkaufsbegleitend geöffnet!

Foto © Matthias Gruppe

**HISTORISCHE KULISSE, LIEBEVOLL DEKORIERTES AMBIENTE UND ROMANTISCHE BELEUCHTUNG: DER PADERBORNER WEIHNACHTSMARKT ÜBERZEUGT AUCH IN DIESEM JAHR MIT BESONDEREM FLAIR UND FASZINIERENDER ATMOSPHÄRE.**

**Wir wünschen viel Spaß!**

**Ihre Beschicker!**



# Advent, Advent...

## GESCHENKIDEEN

### Weihnachtlicher Hüttenzauber am Stadelhof

**Paderborn.** Hütten in einem Labyrinth von schmalen und gewundenen Gassen prägten bis 1875 den Ükern. Dieser Vorgeschichte folgend sind auch Hütten am 03. Dezember 2017 in der Zeit von 11 bis 17 Uhr das bestimmende Gestaltungselement eines kleinen Nachbarschaftsweihnachtsmarktes auf dem Parkplatz der Volkshochschule Paderborn. Kulinarische Leckerbissen, Körper und Geist wärmende Getränke, besondere kulturelle Veranstaltungen für die ganze Familie sowie allerlei Schönes und Dekoratives für das weihnachtliche Zuhause oder zum Verschenken sollen die Vorfreude auf das Weihnachtsfest steigern, die Sinne erfreuen und den 1. Advent zu einem zauberhaften Fest machen. Mit drei ganz besonderen Aktionen soll

insbesondere Kindern das Warten auf das Christkind kurzweilig gestalten werden: die Herstellung funkelnder Zaubersterne für den Weihnachtsbaum oder das stimmungsvolle Weihnachtsfenster, das Anfertigen cooler leuchtender LED-Weihnachtskarten und die Präsentation von märchenhaften Weihnachtskurzfilmen. Und es kommt sogar ein leibhaftiger Weihnachtsmann mit einem prall gefüllten Geschenkesack vorbei. Was da wohl drin sein mag? Freuen können sich alle Besucher zudem auf einen leibhaftigen Turmbläser, glanzvolle Lichtertänze, einen spannenden historischen Vortrag über den Ükern und ein kleines Konzert des türkischen Frauenchors „Bizim Koro-Unser Chor“. Heiße Bratwürstchen, schmackhafter Flammkuchen,

eine wärmende Suppe, Blechkuchen und allerlei leckere Getränke sind sichere Garanten um auch den Gaumen zu verwöhnen. Wir haben Ihnen Appetit gemacht? Dann schauen Sie doch einfach mal vorbei und genießen Sie mit allen Sinnen den 1. Advent! Mehr unter [www.vhs-paderborn.de](http://www.vhs-paderborn.de)

#### Veranstalter:

Volkshochschule Paderborn; Liborium – Bildungs- und Gästehaus des Erzbistums Paderborn; IRUM – Institut für Religionspädagogik und Medienarbeit im Erzbistum Paderborn; kefb – Katholische Erwachsenen- und Familienbildung Paderborn; IN VIA Akademie; St. Liborius Familienzentrum – Kindertagesstätte; Westphalenhof; Gaststätte „Zum Ölberg“

## Tibetische Heilmassage

### Verschenken Sie Entspannung & Erholung

**Bad Lippspringe.** Andreas Kroh, Inhaber der Praxis für Tibetische Heilmassage in Bad Lippspringe, empfiehlt in der dunklen Jahreszeit ein kleines Verwöhnprogramm um den Körper zu verwöhnen. Lassen Sie sich einfach mal ein individuelles Angebot erstellen, ganz persönlich auf Sie abgestimmt. Massagen gehören zu den beliebtesten und bewährten Behandlungsmethoden von körperlichen Beschwerden. Sie helfen bei Muskelverspannungen, Blockaden, körperlichen Schmerzen, Durchblutungsstörungen und bei allgemein gestörten Energieflüssen im Körper. Durch intensive Massageeinheiten werden mit Hilfe der Tibetischen Heilmassage Verspannungen und Blockaden gelöst und die Durchblutung von inneren



Organen, Gelenken und Gewebe wird wieder angeregt. Der Körper wird entlastet und kann eigene Abwehr- und Selbstheilungskräfte aktivieren und sich von aufgestauten Schlacken und Giftstoffen zu befreien. Andreas

Kroh legt in seiner Praxis den Schwerpunkt auf die intensive Ganzkörpermassage, zu der auch die Ohrkerzentherapie oder die Atemmeditation hinzu gebucht werden können. Die traditionelle Guasha-Heiltherapie gehört ebenso zum Praxisangebot, wie eine ausführliche Heilberatung. Verschenken Sie doch mal eine Tibetische Heilmassage, die neben der körperlichen

Behandlung auch die Balance zwischen Körper und Seele in Einklang bringt. Geschenkgutscheine sind in der Praxis erhältlich. Lassen Sie sich einfach mal beraten.

Auf der Homepage der Praxis finden Sie übrigens noch mehr tolle Angebote:

Andreas Kroh · Bad Lippspringe  
Adolf Kolping Str. 11  
05252 - 937053 · 0177 - 1666353  
[www.tibetische-heilmassage.de](http://www.tibetische-heilmassage.de)

**Tibetische heilmassage**

**Tibetische heilmassage**

### Massagepraxis

Verschenken Sie Gesundheit!

**Geschenkgutscheine**

**WEIHNACHTSAKTION**  
**10% RABATT**  
bis zum 31. Dezember 2017

Andreas Kroh  
Adolf Kolping Str. 11 · Bad Lippspringe

05252 - 937053  
0177 - 1666353

[www.tibetische-heilmassage.de](http://www.tibetische-heilmassage.de)

Heute schon an

**Weihnachten**

denken....

...und einfach mal einen

**Gutschein**

schenken!

Alles für Füße, Gesundheit & Wellness erhalten Sie hier



Praxis für Fußpflege  
„Am Talleweg“  
Anja Kösters

Talleweg 18a  
33104 Paderborn

Termine nach Vereinbarung  
0 52 52 / 83 981 83

[www.fusspflege-marienloh.de](http://www.fusspflege-marienloh.de)

### Verkaufsoffener Sonntag am 3. Dezember

Der letzte verkaufsoffene Sonntag findet in diesem Jahr am 3. Dezember von 13 bis 18 Uhr statt. An dem Tag lässt sich der Einkaufsbummel bestens mit einem Besuch des Paderborner Weihnachtsmarktes verbinden. Das Motto "Königspätze im Sternenglanz" lässt bereits erahnen, dass einige bereits fertiggestellte Areale in der neuen Innenstadt prächtig illuminiert werden.

## WEIHNACHTSBÄUME IN DER REGION

VERKAUF TÄGLICH!



### AKTION

Nordmantanne/Stück  
1,70/2,50 m 19,- €  
1,20/1,50 m 14,50 €

solange der Vorrat reicht!

Samstags  
& sonntags  
im Advent  
Waffeln & Punsch

Andreas Franzsander  
Kiebitzweg 21 • 33129 Delbrück-Sudhagen  
Telefon 0 52 50 - 5 43 42  
[www.baumschulen-franzsander.de](http://www.baumschulen-franzsander.de)

Brennholz-Verkauf

**Paderborner Eisbahn**



Eintritt ohne Zeitbegrenzung 1.800 m<sup>2</sup> ÜBERDACHTE EISFLÄCHE

**Nikolaus Party am 06. Dezember**  
von 16.00 bis 20.00 Uhr

[www.eisbahn-paderborn.de](http://www.eisbahn-paderborn.de)



## Magic of the Dance 2018 live in Deutschland

10. Januar 2018 in Paderborn - Paderhalle

Die traumhaften Landschaften Irlands, saftig grüne Wiesen, eine idyllische und zauberhafte Welt – genau dorthin möchten die mehrfach ausgezeichneten und hochgepreisenen Tänzer von „Magic of the Dance“ Sie am 10. Januar 2018 in Paderborn in die Paderhalle entführen.

Nach über 3.000 erfolgreichen Terminen und jahrelanger Erfahrung befördert die neue Show der Gruppe den Stepptanz auf eine neue Ebene. Es erwarten Sie mitreißende irische Melodien, atemberaubende und anspruchsvolle Stepptänze und Choreographien die alles übertreffen was Sie bisher gesehen haben. Eine leidenschaftliche Liebesgeschichte zum dahinschmelzen darf natürlich auch nicht fehlen. Erzählt wird diese von niemand geringerem als der Hollywoodlegende Sir Christopher Lee, welcher unter anderem durch Filme wie „Herr der Ringe“ oder der „Krieg der Sterne“-Saga bekannt ist. All das wird mit aufwendigen Kostümen und spektakulären Bühnen-

effekten untermalt und rundet alles zu einer herausragenden Darbietung ab. Keine andere Stepptanzgruppe ist so authentisch und begeistert so viele Zuschauer weltweit wie die Tänzer von „Magic of the Dance“ – sie sind seit Jahren erfolgreich in verschiedenen Großstädten wie Dublin, London, Berlin, Paris, Moskau, Wien, Madrid, Lissabon, Taipeh, Monte Carlo und Rio de Janeiro unterwegs. Weltweit werden sie von der Presse in höchsten Tönen gelobt. So zum Beispiel die Berliner Zeitung: „Eine atemberaubende Show mit viel Feuer! Explosiv, rasant und temperamentvoll“ und auch die Süddeutsche Zeitung meint „Magic of the Dance“ zieht die Zuschauer in seinen Bann: Wirbelnde Füße, unterschiedliche Tempi, Lässigkeit im Ausdruck trotz äußerster Präzision, Rhythmus pur.“

Auch für ihre neue Show 2018 kommen die Iren wieder für einige Termine nach Deutschland und bieten Ihnen die Möglichkeit die Reize Irlands auf ganz besondere Weise kennenzulernen.

Nach ihren bisherigen Erfolgen sollten Sie sich die bekannten Weltmeister nicht entgehen lassen! Also lassen Sie sich entführen, in die magische Welt des Stepptanzes!

Tickets gibt es im Internet unter [www.LB-EVENTS.de](http://www.LB-EVENTS.de), telefonisch unter 0234 / 9471940 und an allen bekannten Vorverkaufsstellen.



Weltkulturerbe Kloster Corvey

**ADVENTSZAUBER**  
märchenhaft  
SCHLOSS CORVEY



**1.-3. Dezember 2017** NEU: auch im Schloss

**Vorweihnachtlicher Markt**  
Rund 100 Aussteller | Fr.-Sa. 11-20 Uhr | So. 10-19 Uhr

Kunsthandwerk · Weihnachtsdeko · Geschenke  
Leckereien · Glühwein · besinnliches Rahmenprogramm

Evergreen GmbH & Co. KG · Telefon 05 61-2 07 57 30  
Veranstaltungsort: Schloss Corvey 1 | 37671 Höxter  
[www.gartenfestivals.de](http://www.gartenfestivals.de)

## 10 Jahre Seniorenzentrum Mallinckrodtthof



**Borchen.** Am 02. Januar 2008 eröffnete das Seniorenzentrum Mallinckrodtthof in Borchen seine Türen. So mit feiern wir am 02. Januar 2018 unser 10 jähriges Bestehen.

Bereits vor der offiziellen Eröffnung hat das Haus im Dezember 2007, wie auch dieses Jahr am Adventsmarkt hier in Nordborchen teilgenommen. Dies ist nun schon eine gute Tradition geworden. So richtet sich zum Start in der Adventszeit alles um diesen wunderschönen Adventsmarkt. Ein Großteil des Monats November wird auf dieses Ereignis hingearbeitet. Die Bewohner backen Plätzchen, und gestalten handwerkliche Produkte die zu diesem Markt angeboten werden. Die Mitarbeiter bieten Waffeln, Kaffee aber auch Würstchen und Glühwein an. Neben dem Essen und Trinken sind auch einige andere

Anbieter mit einem Stand vertreten. Da gibt es Kleidung, Krippen, Schmuck und vieles andere zu bestaunen. Was viele sehr schätzen ist auch ein warmes und trockenes Plätzchen, wenn das Wetter mal nicht so mitspielt. Somit ist das Seniorenzentrum nicht nur eine Pflegeeinrichtung sondern auch ein fester Bestandteil des Adventsmarktes und der Gemeinde Nordborchen. Für unsere Bewohner ist das Seniorenzentrum nicht nur Heim, sondern das zu Hause geworden, in dem man mit einem guten Gefühl leben kann.

Seit der Eröffnung hat sich hier im und am Seniorenzentrum einiges getan. So ist neben dem Haus „Wohnen am Park“ auch die Wohnküchenerweiterung dazugekommen. Für die Zukunft sind auch weitere Veränderungen abzusehen. Dafür sorgen neben unseren Gesetzgebern auch andere Umstände. Hier ist im besonderen Personal- bzw. der Pflegenstand zu nennen, der mittlerweile auch deutlich in unsere ländliche Struktur Einzug gehalten hat. Leider ist es uns nicht

gelingen das Angebot um eine Tagespflege aufzustocken. Lediglich eine Unterstützung im Alltag d.h. eine stundenweise Betreuung u.a. für Menschen mit Demenz ist möglich.

Unter der Homepage [www.seniorenzentrum-mallinckrodtthof-borchen.de](http://www.seniorenzentrum-mallinckrodtthof-borchen.de) können Sie sich einen Eindruck über das Leben im Seniorenzentrum Mallinckrodtthof verschaffen.

### Seniorenzentrum Mallinckrodtthof

*Nah am Menschen*

- **Leben und Wohnen für Menschen mit Demenz**
- **familiäres Zusammenleben in Wohngruppen**
- **tagesstrukturierende Aktivitäten**

**Seniorenzentrum Mallinckrodtthof**  
Mallinckrodtstraße 12  
33178 Borchen  
Telefon (0 52 51) 87 64 40  
[www.seniorenzentrum-mallinckrodtthof-borchen.de](http://www.seniorenzentrum-mallinckrodtthof-borchen.de)



Wir sind eine Einrichtung der Caritas Altenhilfe im Erzbistum Paderborn gem. GmbH

# Advent, Advent...

## GESCHENKIDEEN

### 30 Jahre Naturkost Lindenhof in Bad Lippspringe

AKTIONEN am Jubiläums-Wochenende vom 7. bis 9.12.2017

– vorbeischaun, probieren, genießen

**Bad Lippspringe.** Im Dezember 1987 eröffnete Wilhelm Bee seinen Hofladen „Lindenhof“ in Bad Lippspringe. Jahre zuvor wurde der landwirtschaftliche Betrieb seines Vaters sukzessive auf ökologische Wirtschaftsweise umgestellt. Mit der Übernahme des Hofes vollzog Wilhelm Bee die letzten Schritte zum biologischen Landbau.

Neben der Tierhaltung – Mutterkühe, Schweine, Schafe und Hühner gehörten zum landwirtschaftlichen Betrieb – auch der Getreide und Gemüseanbau. Die Vermarktung der erzeugten Produkte begann mit dem Besuch der Wochenmärkte in Bad Lippspringe und Paderborn. Mit der steigenden Nachfrage nach Biowaren reifte der Entschluss zur Einrichtung eines Hofladens. Die ehemalige Deele wurde umgebaut und am 5. Dezember 1987 war es so weit, der Hofladen „Lindenhof“ wurde eröffnet. Anfangs umfasste das Sortiment die hofeigenen Produkte und die einiger Bio-Bauern aus der Region. Seitdem ist



der Lindenhof stetig gewachsen und das Grundsortiment entwickelte sich zum Vollsortiment. Der enge Kontakt und die Zusammenarbeit mit biologisch wirtschaftenden Betrieben aus der Region hat sich erweitert und ist heute die Grundlage für das umfangreiche Sortiment regionaler Ware. 2004 siedelte Wilhelm Bee mit seinem gesamten landwirtschaftlichen Bio-Betrieb nach Sachsen-Anhalt um. Seine Schwester Anne Bee-Köbmeier übernahm den Naturkostladen „Lindenhof“ in Bad Lippspringe und betreibt ihn seither, unterstützt durch ihre Mitarbeiterinnen



Andrea Niewels und Cornelia Janke. Der Lindenhof ist in den letzten Jahren gewachsen und erfährt, nicht zuletzt durch die Auszeichnungen, eine große Wertschätzung durch die Kunden. 30 Jahre Tätigkeit im Bio-Segment bedeutet auch stete, aufrichtige Kommunikation.

Der langjährige und regionale Brot- und Backwaren-Lieferant „Bioland Bäckerei Naturkraft Detmold“ wird im gesamten Dezember ein Jubiläumsbrot, die „Lindenkruste“ eigens für den Lindenhof backen.

**BESUCHEN SIE UNS IN UNSEREM NATURKOSTLADEN LINDENHOF. WIR FREUEN UNS AUF SIE!**

[www.naturkost-lindenhof.de](http://www.naturkost-lindenhof.de)

Wir gratulieren Naturkost Lindenhof zum 30-jährigem Jubiläum und bedanken uns für die jahrelange, vertrauensvolle und wertgeschätzte Zusammenarbeit!

**NATURKRAFT**  
 Bioland-BÄCKEREI UND NATURKOST  
 Alles Gute aus der Natur

Alle Backwaren konsequent in kontrolliert biologischer Qualität!  
 Großes regionales Sortiment!  
 Große Auswahl an Diätbackwaren!

Bioland Bäckerei Naturkraft  
 Lange Straße 13, 32756 Detmold  
 Tel. 05231-615611, [www.baekerei-naturkraft.de](http://www.baekerei-naturkraft.de)  
 Mo-Fr 8.00-18.00 Uhr, Sa 7.30-16.00 Uhr

## Naturkost Lindenhof

### »30 JAHRE BIO FÜR ALLE SINNE!«

WIR FEIERN UNSER 30-JÄHRIGES FIRMENJUBILÄUM – FEIERN SIE MIT!



### Jubiläums-Wochenende am 7.– 9.12.2017 mit buntem Aktions-Programm

Seit 1987 sind wir mit viel Herzblut und Überzeugung Ihr Bioladen in Bad Lippspringe. Unseren 30. „Geburtstag“ feiern wir mit interessanten Gästen und Aktionen.

#### DAS JUBILÄUMS-PROGRAMM:

- Donnerstag, 7.12.2017 Dr. Hauschka Kosmetikberatung (bitte vereinbaren Sie Ihren Wunsch-Termin)
- Freitag, 8.12.2017 Alles rund um Käse & Wein – probieren & genießen  
Auf alle Weine geben wir heute 10% Rabatt! (solange der Vorrat reicht)
- Samstag, 9.12.2017 Bio-Veggie-FoodTruck & unsere regionalen Bio-Lieferanten sind zu Gast

Seien Sie dabei – wir freuen uns auf Sie!  
 Ihr Team von Naturkost Lindenhof

**Tragschrauber fliegen!** ...in Büren und in Paderborn

Verschenken Sie einen **GUTSCHEIN** für einen **RUNDFLUG** mit dem Tragschrauber!

Flugschule LetsRotate  
Tippstraße 20  
33142 Büren

Flugschule LetsRotate  
0175.3760710  
www.LetsRotate.de

Das ausgefallene Geschenk zu Weihnachten, zu Geburtstagen, ... oder einfach für sich selbst!



Ab 3. Dezember! Auch Samstag & Sonntag

**WEIHNACHTSBÄUME**

Auch zum Selbstschlagen! Blaufichten, Edeltannen (aus eigenen ungespritzten Kulturen), Nordmann-tannen\* \*ab 8. Dezember 2017

Am 16. + 17. + 23. Dezember 2017  
Imbiss auf dem Hof - NEU  
frische Burger und frische Waffeln

**Kaminholz / Brennholz**  
reine Buche, trocken, ofenfertig • Wir liefern auch aus

**BENTELER'SCHER FORST**  
Bad Lippspringe

Ulrike Paul-Benteler • Forstgut Heimat • Heimatstraße 51  
Tel. (0 52 52) 75 11 • Handy 0171/ 480 70 88



**Geschenktipp: Design-Isolierbecher**

Edles Accessoire für unterwegs: Der Isolierbecher „Impulse“ von WMF wurde speziell für den Coffee to go entwickelt und ist deutlich eleganter als der typische Pappbecher.

Foto: WMF/bxn



Wir wünschen Ihnen eine schöne Adventszeit!

Immer super Angebote!

**SOUND-SYSTEMS**

J. Zellerhoff AUTO-HIFI · TV · HIFI · MULTIMEDIA

Tel. 05251 - 408080 Detmolder Str 192  
www.sound-systems.de 33100 Paderborn



**CC** Seit 1986

Über 30 Jahre erfolgreich in der Kosmetikausbildung  
INTERNATIONALE CIDESCO-SCHULE

**ERSTES PADERBÖRNER COSMETIC-COLLEGE**

**BERUFE MIT ZUKUNFT:**  
KOSMETIKERIN IN VOLLZEIT- UND TEILZEITAUSBILDUNG  
KOSMETIK-FACHBERATER/IN · VISAGIST/IN  
FUßPFLEGE-SPEZIALIST/IN · NAIL-DESIGNER/IN  
Alle Abschlüsse mit ZERTIFIKAT!

**SCHÖNHEIT ALS GESCHENK:**  
**20% Nikolaus-Rabatt AM 06. DEZEMBER**  
auf alle Hightech-Produkte von Déesse - NUR auf reguläre Produkte

**GESCHENK-GUTSCHEINE ZU ALLEN PREISEN**

Wir beraten Sie gern, kostenlos und unverbindlich.

LE MANS WALL 21 A · PADERBORN · TELEFON 05251 - 8787676

c-elwing@de | www.paderborner-cosmetic-college.de



GESCHENKIDEEN

## SCHÖNE BESCHERUNG:

## So kommt der Baum sicher nach Hause

Selbst auf kurzen Strecken muss der Christbaum gut gesichert sein

(dmd). Der Countdown läuft. Die Weihnachtszeit rückt immer näher. Geschenke lassen sich im Normalfall ganz einfach transportieren. Etwas anderes jedoch ist die Ikone des jährlichen Rituals: der Weihnachtsbaum. So bringen Sie ihn sicher nach Hause.

Die Vorbereitungen laufen auf Hochtouren. Der Startschuss für das Geschenk-Shopping fällt demnächst. Die Wohnungen erstrahlen immer mehr im Weihnachtsglanz. Der Höhepunkt: der Weihnachtsbaum. Sobald die ersten Verkaufsstellen für die wichtigste aller Deko-Materialien geöffnet sind, geht der Run los. Im Vergleich zu den Geschenken lässt sich ein Baum jedoch nicht so einfach im Auto nach Hause transportieren. Es sei denn, man hält sich an ein paar wichtige Regeln.

Wann immer es geht, sollten die Baumstämme lieber im Kofferraum transportiert werden. Klappt man die Rückenlehnen nach vorne und sichert den Stamm mithilfe eines Holz Bretts ab, hat man die ersten Schritte schon getan. Dann sollte er so stabil wie möglich mit

Keine Kleinigkeit: Beim Transport eines Weihnachtsbaum sollte man auf ein paar wichtige Regeln achten.

Foto: dtd/thx



einem Gurt fixiert werden. Ragt er mehr als einen Meter über das Auto hinaus, muss er mit einer roten Fahne gekennzeichnet sein. Ansonsten riskiert der Fahrer laut ADAC ein Bußgeld sowie einen Punkt in Flensburg.

Größere Bäume gehören aufs Dach. Viele Autofahrer gehen dabei jedoch nach wie vor zu nachlässig mit der Befestigung um und sichern nur mit Expansoren. Das mag zwar für leichte Bremsvorgänge und sanfte Kurven genügen, kommt es aber dennoch zu ei-

ner Kollision, verwandelt sich der Baum in ein lebensgefährliches Geschoss. Daher gehört zu den wichtigsten Vorbereitungen, vor dem Kauf gut vorbereitet loszufahren, sprich: mit festen Spanngurten, die auch um den Stamm gewickelt werden sollten, so dass sie sicher und fest sitzen.

Um dem Fahrtwind so wenig wie möglich Widerstand zu bieten und die Äste des Baumes zu schonen, sollte der Stamm nach vorne zeigen. Damit bekommt er zudem mehr Halt. Abgesehen davon gilt: Mit erhöhter Vorsicht und geruhsam und vorausschauend fahren beim Transport. Hält man sich an diese Tipps, kann man sich in Ruhe auf eine wunderschöne Bescherung freuen.

## Mit einem hochwertigen Messerset Feinschmeckern eine Freude machen



Das Set für die gut sortierte Küche besteht aus zwei Keramikmessern und einem Messerblock in Schwarz.

Foto: djd/Kyocera.de

(djd). Heiligabend kommt für viele Menschen überraschend schnell - und oftmals sogar so schnell, dass man den Wunschzettel seiner Lieben noch gar nicht abhaken konnte. Stressfreier verläuft die Adventszeit dagegen für diejenigen, die ihre Präsente rechtzeitig besorgen. Feinschmeckern zum Beispiel kann man mit praktischem und hochwertigem Zubehör für die Küche immer eine große Freude machen.

Vom Weihnachtsset von Kyocera beispielsweise werden all diejenigen begeistert sein, die in der Küche gerne präzise und sauber arbeiten. Das Set für die gut sortierte Küche besteht aus zwei Keramikmessern und einem Messerblock in Schwarz. Die Vorteile von Keramikmessern liegen buchstäblich auf der Hand: Sie bleiben lange scharf, lassen sich unkompliziert in der Spülmaschine reinigen und werden nicht von Säuren

in Lebensmitteln angegriffen. Das kleine Messer im Set ist deshalb mit seiner elf Zentimeter langen Keramik Klinge die erste Wahl beim Schneiden von Obst und Gemüse. Das zweite Messer empfiehlt sich mit einer Klinge von 14 Zentimetern als Allrounder und ganz besonders bei Fisch und Fleisch. Mit der extrem harten, glatten Klingeoberfläche gelingen ohne zusätzlichen Druck hauchfeine Schnitte. Die ergonomisch geformten Griffe sorgen für viel Haltekomfort und Kontrolle. Als Bonus gibt es zu den Küchenhelfern kostenlos einen runden, platzsparenden Messerblock aus Kunststoff für bis zu acht Messer dazu. Das Set ist ab 99 Euro online und in Fachgeschäften erhältlich. Bezugsmöglichkeiten findet man unter [www.kyocera.de](http://www.kyocera.de).

HOCHWERTIGES MATERIAL SORGT FÜR LANGES VERGNÜGEN

## Kinderkram Paderborn

Lego, Baby Born, Kinderzimmermöbel, Babykleidung, Jugendbücher ...

Weihnachtsgeschenke für Ihr Kind!

[www.kinderkram-pb.de](http://www.kinderkram-pb.de)

## DIE SAUBERE GESCHENKIDEE zum Aktionspreis!

Fensterauger  
Kärcher WV 2 Premium  
Jetzt mit neuer Sprühflasche und schmaler Düse inklusive.  
Einfach sauber ohne Tropfen!

€ 54,90  
inkl. MwSt.



**KÄRCHER**

KÄRCHER CENTER SIELHORST  
Erhard Sielhorst  
Nickelstraße 5 • 33415 Verl  
Telefon 05246 3604  
[www.kaercher-center-sielhorst.de](http://www.kaercher-center-sielhorst.de)  
Aktionspreis gültig bis 23.12.2017

# Veranstaltungskalender

## 29. NOVEMBER 2017, MITTWOCH

### BAD LIPPSPRINGE

19.30 Uhr Tulpenfieber, Odin's Filmtheater im Lippe-Institut

### PADERBORN

10.00 Uhr Weihnachts-Marktplatz für Bürgerengagement, Weihnachtshütte Rathausplatz/Eingang Neuer Platz  
 11.00 Uhr ROBIN HOOD, Theater PB, Neuer Platz 6  
 16.00 Uhr HNF-Museumpädagogik: Surfen für Kids, Fürstenallee 7  
 17.00 Uhr Intuitiv Bogenschießen, Bogenzeit, Detmolder Str. 19  
 18.30 Uhr Fachbereichskonzert Musik für Holzblasinstrumente, Audienzsaal Schloss Neuhaus, Schloßstraße 10  
 19.30 Uhr Quatschcouch, Akademie, Giersstraße (Nähe Gierstor)  
 20.00 Uhr Eure Mütter, PaderHalle, Heiersmauer 45-51

## 30. NOVEMBER 2017, DONNERSTAG

### DELBRÜCK

20.00 Uhr Ohnsorg-Komödie: Tratsch im Treppenhaus, Stadthalle

### PADERBORN

11.00 Uhr UNICEF Weihnachts- und Grußkartenverkauf, Thalia-Buchhandlung, Westernstr. 2 (2. Obergeschoss)  
 10.00 Uhr Weihnachts-Marktplatz für Bürgerengagement, Weihnachtshütte Rathausplatz/Eingang Neuer Platz  
 14.00 Uhr Lichthofmarkt, Geschäftsplatz Auf der Lieth  
 16.00 Uhr Offene Studienberatung, FHDW, Fürstenallee 5  
 16.00 Uhr HNF-Museumpädagogik: Zeitreise Ägypten, Fürstenallee 7  
 16.00 Uhr DIA-DIGITALISIERUNG, Kinder- u. Computerbibliothek, Rosenstr. 13-15  
 16.30 Uhr Lebenshilfe e.V. - Mädchentreff, Wohnwerkstatt der Lebenshilfe e.V., Husener Str. 13  
 18.00 Uhr Mobbing am Arbeitsplatz - Vortrag mit Praxisanteilen, VHS, Am Stadelhof 8  
 19.30 Uhr Kulturquiz im Kunstverein, Westernstr. 7  
 19.30 Uhr DAS BRANDNEUE TESTAMENT, Theater PB, Neuer Platz 6  
 19.30 Uhr Dinnerkrimi "Das große Halali", Schützenhof  
 20.00 Uhr "Jazz at its best": Pianolegende Harold Mabern im Jazz-Club, Kulturwerkstatt, Bahnhofstr. 64  
 20.00 Uhr Kurt Krömer, PaderHalle, Heiersmauer 45-51  
 20.00 Uhr Benefizkonzert für „Weihnachten im Schuhkarton“, Kulturwerkstatt, Bahnhofstr. 64  
 23.00 Uhr SPORTLER PARTY- Student Grooves, Club "RESIDENZ", Marienstraße 1-3

## 01. DEZEMBER 2017, FREITAG

### BAD LIPPSPRINGE

19.30 Uhr High Society - Gegensätze ziehen sich an, Odin's Filmtheater im Lippe-Institut

### BÜREN

16.30 Uhr 13. Borchener Adventsmarkt, Mallinckrodtthof, Mallinckrodtstr. 6, Nordborchen

### DELBRÜCK

19.00 Uhr Musikalisches Dinner im Gastlichen Dorf, Lippstädter Straße 88

## Krimilesung mit Stani und Karsten Strack

Montag, 18. Dezember, 20 Uhr im ‚Sputnik‘, Imadstr. 7



Stani und Strack schreiben einen Regional-Krimi, jeder seinen eigenen. Im November haben im Sputnik viele Zuhörer die Gelegenheit genutzt, in die ersten Kapitel der beiden



Krimis hineinzuhören. Und sie waren begeistert. Am Montag, den 18. Dezember geht die Lesereise mit den beiden Chefermittlern Grüze und Pötling weiter. Eintritt: 5,- Euro.

## Was bisher geschah ...

### „GRÜTZES ERSTER FALL“

Kai „Grütze“ Niemann ist der Geschäftsführer eines Paderborner Gartenbauunternehmens. Der 49-Jährige ist aktuell Single, sitzt abends gerne in der Ouzeria Aphrodite und sinniert über das Älterwerden und dass sich das gar nicht so richtig mit seiner Position als Drummer der alteingesessenen Punkrockband „Die Kotztüten“ verträgt. Eines Abends beobachtet er, wie zwei Typen eine junge Frau bedrängen, und dann sieht er in der Szenerie noch eine Gestalt, die er von irgendwoher zu kennen glaubt. Grüze befindet sich längst in einem heiklen Kriminalfall, was er aber bis zum jetzigen Zeitpunkt noch nicht in Ansätzen ahnt.

### „DER KÖNIGSSCHUSS“

Stani entführt seine Leser auf die Paderborner Hochfläche, nach Strunkeln, in ein kleines, idealtypisches Paderborner Hochflächendorf. Dort ist Schützenfest, der Höhepunkt dörflichen Lebens. So ist die Stimmung im Dorf glänzend und alle fiebern dem Schützenfestmontag entgegen, an dem sich die beiden Busenfreunde Gerd Menzel, Ingenieur bei Wincor Nixdorf, und Hoffschultens Bernd, der Biobauer im Dorf, ein Duell um die Königswürde liefern wollen. Doch am Morgen, als Bernd's Frau Anita von der Nachtwache im Vincez-Krankenhaus nach Hause kommt, ist ihr neunzehn Monate alter Sohn Gerd verschwunden. Bernd und Anita suchen mit der Hilfe von Oma Gertrud das ganze Haus ab, ohne Erfolg. Hauptkommissar Pötling der von der Mordkommission in Bielefeld nach Paderborn gewechselt ist, nimmt die Ermittlungen auf. Unterdessen geht das Schützenfest in Strunkeln weiter. Aber wie?

### HÖVELHOF

19.30 Uhr Adventliches Konzert der Siene Puttkers, Heimatzentrum

### PADERBORN

9.00 Uhr Gründungsfrühstück mit den Paderborner Kreaturen, Technologiepark 13  
 10.00 Uhr Frühstück in der AIDS-Hilfe, Friedrichstr. 51  
 13.00 Uhr Weihnachts-Marktplatz für Bürgerengagement, Weihnachtshütte Rathausplatz/Eingang Neuer Platz  
 15.00 Uhr Bridgeturnier im Dörenhof, Dörener Feld 27  
 17.00 Uhr Abendspaziergang, ab Tourist Info, Marienplatz 2a  
 19.00 Uhr Komm zur Ruhe, Marktkirche, Kamp 8  
 19.00 Uhr "Heiliger Nikolaus"- Historiendarstellung, Aula der Stephansschule, Arndtstraße 11-13  
 19.30 Uhr Botho Strauß - Gross und klein, Studiobühne der Universität Paderborn, Warburger Str. 100  
 19.30 Uhr MUTTER COURAGE UND IHRE KINDER, Theater PB, Neuer Platz 6  
 19.30 Uhr Ach, diese Lücke, dieses entsetzliche Lücke, Theater PB  
 19.30 Uhr Guitar meets Violin VIII, PaderHalle, Heiersmauer 45-51  
 19.30 Uhr U20 Poetry Slam, Kulturwerkstatt, Bahnhofstraße 64  
 20.00 Uhr Just Midnight, Café Röhren, Mühlenstr. 10  
 20.00 Uhr Le-Thanh-Ho - mit ihrem Soloprogramm 'STAUB', Amalthea Theater, Jühngasse 10  
 20.00 Uhr deSOULart meets Soul-X, Kulturwerkstatt, Bahnhofstr. 64  
 23.00 Uhr Whine Up - We Want Dancehall, Residenz Club & Lounge, Marienstraße 1-3

## 02. DEZEMBER 2017, SAMSTAG

### BAD LIPPSPRINGE

15.00 Uhr Weihnachtlicher Zauber auf der Burg, Burgvorplatz sowie Kongresshaus

### BÜREN

14.00 Uhr 13. Borchener Adventsmarkt, Mallinckrodtthof Nordborchen, Mallinckrodtstr. 6  
 17.00 Uhr Geschichten für Kinder, Historisches Museum des Hochstifts Paderborn, Wewelsburg, Burgwall 19

### PADERBORN

07.00 Uhr Trödel- und Hobbymarkt, Parkplatz "Zur Gartenschau" im Schloß- und Auenpark, Marstallstraße 10  
 10.00 Uhr Tag der offenen Box, Lager 247, Pamplonastr. 9  
 10.00 Uhr Weihnachts-Marktplatz für Bürgerengagement, Weihnachtshütte Rathausplatz/Eingang Neuer Platz  
 10.30 Uhr UNICEF Weihnachts- und Grußkartenverkauf, Zentralbibliothek, Am Rothoborn 1  
 11.00 Uhr Stadtrundgang, ab Tourist Info, Marienplatz 2a  
 13.00 Uhr Lebenshilfe e.V. - Samstagsbetreuung, Wohnwerkstatt der Lebenshilfe e.V., Husener Str. 13  
 14.00 Uhr Sagen, Legenden und Erzählungen, ab Tourist Info  
 14.30 Uhr ELTERN RICHTIG ERZIEHEN, Theater PB, Neuer Platz 6  
 16.00 Uhr Die Weihnachtskolbolde, Kulturwerkstatt, Bahnhofstr. 64  
 16.00 Uhr MÄNNERCHOR ELSÉN E.V.: Konzert im Seniorenheim Westphalenhof, Giersstr. 1  
 16.30 Uhr ROBIN HOOD, Theater PB, Neuer Platz 6  
 19.00 Uhr Jubiläumswihnachtskonzert "30 Jahre Weihnachten auf See", PaderHalle, Heiersmauer 45-51

# Weihnachtsrätsel

- |         |          |
|---------|----------|
| 1 _____ | 9 _____  |
| 2 _____ | 10 _____ |
| 3 _____ | 11 _____ |
| 4 _____ | 12 _____ |
| 5 _____ | 13 _____ |
| 6 _____ | 14 _____ |
| 7 _____ | 15 _____ |
| 8 _____ |          |

Finden Sie die nummerierten Schneemänner in dieser Ausgabe. Insgesamt haben sich 15 kleine Schneemänner in den Anzeigen versteckt. Schreiben Sie einfach die Namen der Inserenten hinter die Nummer, die der jeweilige Schneemann trägt. Schreiben mehr Interessenten, als Gewinne zur Verfügung stehen, entscheidet das Los.

## ZU GEWINNEN GIBT ES:

- 2 Familien Tageskarten • Edeltanne bis 2 Meter
- 20,- Euro Friseur-Gutschein • Reifenwechsel mit Einlagerung
- Gesundheitssocken • 3x2 Karten für MIND2MODE
- 3x2 Karten für Magic of the Dance
- Nackenstützkissen Visco UVP 129 Euro • 2 x 20 Minuten Rundflug
- Großen Kasten Lind Pralinen • Kopfhörer Koss Porta Pro Classic
- 3x 20,- Euro Gutschein • 2x Paket SIKUWORLD Stadt-Set (UVP 53,99 Euro) + Helikopterlandeplatz (UVP 19,99 Euro)
- 2x2 Karten für Best of Musical StarNights
- 2x2 Karten für Krimilesung mit Stani und Karsten Strack

Lösungen bis zum 04. Dezember an: Redaktion HEGGEMANNMEDIEN, Burgstraße 2, 33175 Bad Lippspringe. Der Rechtsweg ist ausgeschlossen.

## 02. DEZEMBER 2017, SAMSTAG

### PADERBORN

- 19.30 Uhr **Botho Strauß – Gross und klein**, Studiobühne der Universität Paderborn, Warburger Str. 100  
 19.30 Uhr **Männerschupfen**, Kleine Bühne Paderborn im Deelenhaus, Krämerstr. 8-10  
 20.00 Uhr **Erotische Essays und zelebrierte Zärtlichkeiten**, Café Röhren, Mühlenstr. 10  
 20.00 Uhr **Milonga Primavera**, Kulturwerkstatt, Bahnhofstr. 64  
 21.00 Uhr **Therapeutisches Tanzen – Advent Advent**, Kulturwerkstatt, Bahnhofstr. 64  
 21.00 Uhr **Das brandneue Testament Late-Night-Vorstellung**, Theater PB, Neuer Platz 6  
 23.00 Uhr **Schnapsidee – Dos Mas Dangerzone**, Residenz Club & Lounge, Marienstr. 1-3

## 03. DEZEMBER 2017, SONNTAG

### BAD LIPPSPRINGE

- 11.00 Uhr **Krippenausstellung 2017**, Kongresshaus  
 Weihnachtlicher Zauber auf der Burg, Burgvorplatz

### BÜREN

- 12.00 Uhr **13. Borchener Adventsmarkt**, Mallinckrothof

### DELBRÜCK

- 11.30 Uhr **Adventsmarkt**, Mehrzweckhalle Sudhagen, Schlinger Str.  
 18.00 Uhr **Kabarett mit Margie Kinsky & Bill Mockridge**, Stadthalle

### HÖVELHOF

- 09.30 Uhr **ADVENTSBASAR**, Salvator Kolleg

### PADERBORN

- 10.00 Uhr **Sonntagsbrunch**, Schützenhof, Schützenplatz 1  
 13.00 Uhr **Weihnachts-Marktplatz für Bürgerengagement**, Weihnachtshütte Rathausplatz/Eingang Neuer Platz  
 14.00 Uhr **UCI Events: Augsburgs Puppenkiste: Als der Weihnachtsmann vom Himmel fiel**, UCI, Libori Galerie  
 14.30 Uhr **Unruhe in der obersten Schlafzimmerrückwand**, Theater PB, Neuer Platz 6  
 15.00 Uhr **Der König baut**, Museum in der Kaiserpfalz, Am Ikenberg  
 15.00 Uhr **Der Schloss Chor gibt Adventskonzert**, Café Dören, Im Dörenfeld 27  
 16.00 Uhr **"Heiliger Nikolaus"- Historiendarstellung**, Aula der Stephansschule, Arndtstr. 11-13  
 17.00 Uhr **KONZERT IM ADVENT mit dem Männerchor Elsen e.V.**, Bürgerhaus Elsen, Bohlenerweg 27  
 17.00 Uhr **"MUSIK IM ADVENT"- Advents- und Weihnachtssingen**, Abdinghofkirche, Am Abdinghof 9  
 17.00 Uhr **Nachbarschaftsprojekt "Adventssingen"**, Tagespflegehaus St. Hedwig, Grünebaumstr. 3  
 18.00 Uhr **DIE PRÄSIDENTINNEN**, Theater PB, Neuer Platz 6  
 18.00 Uhr **MUTTER COURAGE UND IHRE KINDER**, Theater PB  
 18.00 Uhr **"Rock Christmas Dinner"**, Schützenhof, Schützenplatz 1

## 04. DEZEMBER 2017, MONTAG

### BAD LIPPSPRINGE

- 18.30 Uhr **„Mache dich auf und werde Licht...“ Musik & Texte zum Advent**, Ev. Kirche  
 19.30 Uhr **VHS-Vortrag: Europas verlorene Tierwelt**, Kaiser-Karls-Trinkhalle

### PADERBORN

- 11.00 Uhr **Tanzfit @ 55 +**, Tanzschule Möllmann, Grunigerstr. 17  
 13.00 Uhr **Weihnachts-Marktplatz für Bürgerengagement**, Weihnachtshütte Rathausplatz/Eingang Neuer Platz  
 14.30 Uhr **Tanzfit @ 55 +**, Tanzschule Möllmann, Grunigerstr. 17  
 18.00 Uhr **Montagsakademie: Gott begegnen an heiligen Orten**, Auditorium Maximum Theologische Fakultät Paderborn, Klingelgasse, Ecke Liboristr.  
 18.30 Uhr **"Astronomie für Kinder: Der Mond- unser kosmischer Nachbar"**, Gymnasium Schloss Neuhaus (Eingang Ost), Im Schlosspark 13  
 18.30 Uhr **Vortrag zur "Eurokrise" von Alexis Passadakis**, Uni Paderborn, Hörsaal 01, Pohlweg  
 19.00 Uhr **Bridgeturnier im Dörenhof**, Dörenfeld 27  
 20.00 Uhr **Kultslam - Paderborner Stadtmeisterschaften im Poetry Slam**, Sputnik, Imadstr. 7  
 20.00 Uhr **Monday Music Session - Soul Edition**, Kulturwerkstatt, Bahnhofstr. 64

## 05. DEZEMBER 2017, DIENSTAG

### BAD LIPPSPRINGE

### DELBRÜCK

- 15.00 Uhr **Uraufführungstournee vom Theater auf Tour: Weihnachten mit dem kleinen Raben Socke**, Stadthalle

### PADERBORN

- 08.45 Uhr **"Heiliger Nikolaus"- Historiendarstellung**, Aula der Stephansschule, Arndtstr. 11-13  
 09.00 Uhr **Existenzgründungsseminar - erfolgreich starten**, Technologiepark 13  
 09.00 Uhr **ROBIN HOOD**, Theater PB, Neuer Platz 6  
 10.15 Uhr **"Heiliger Nikolaus"- Historiendarstellung**, s.o.  
 11.00 Uhr **ROBIN HOOD**, s.o.  
 13.00 Uhr **Weihnachts-Marktplatz für Bürgerengagement**, Weihnachtshütte Rathausplatz/Eingang Neuer Platz  
 19.00 Uhr **Talkreihe "Wahnsinn aus der Nachbarschaft"**, Pollux Kino, Westernstr. 34  
 19.30 Uhr **Clubabend**, Kulturwerkstatt, Bahnhofstr. 64  
 19.30 Uhr **A MUSICAL CHRISTMAS**, Paderhalle, Heiersmauer 45-51  
 19.30 Uhr **Botho Strauß – Gross und klein**, Studiobühne der Universität Paderborn, Warburger Str. 100



- 19.30 Uhr **A Musical Christmas 2017**, Paderhalle, Heiersmauer  
 19.45 Uhr **Lachend bin ich meines Glückes Schmied**, VHS, Am Stadelhof 8  
 20.00 Uhr **Kultslam - Paderborner Stadtmeisterschaften im Poetry Slam**, Sputnik, Imadstr. 7  
 20.00 Uhr **Reisefilmbücherei der Filmclubs**, Kulturwerkstatt Paderborn, Bahnhofstr. 64  
 20.15 Uhr **UCI Events - Royal Opera House - Der Nussknacker**, UCI Kinowelt Paderborn, Kamp 30-32

## 06. DEZEMBER 2017, MITTWOCH

### BAD LIPPSPRINGE

- 19.30 Uhr **High Society - Gegensätze ziehen sich an**, Odin's Filmtheater in Lippe-Institut

### PADERBORN

- 08.45 Uhr **"Heiliger Nikolaus"- Historiendarstellung**, s. Di.  
 09.00 Uhr **ROBIN HOOD**, Theater PB, Neuer Platz 6  
 10.15 Uhr **"Heiliger Nikolaus"- Historiendarstellung**, s.o.  
 11.00 Uhr **ROBIN HOOD**, s.o.  
 13.00 Uhr **Weihnachts-Marktplatz für Bürgerengagement**, Weihnachtshütte Rathausplatz/Eingang Neuer Platz  
 17.00 Uhr **Intuitiv Bogenschießen**, Bogenzeit, Detmolder Str. 19  
 17.00 Uhr **Mit den Riesen auf Augenhöhe - Königsplätze, Wohn- und Handlungskomplex**, Infos u. Anmeldung VHS  
 17.30 Uhr **Lebenshilfe e.V. - Schwimmgruppe**, Schwimmoper, Schützenweg 1b  
 18.00 Uhr **Adventsbuffet**, Schützenhof, Schützenplatz 1  
 18.30 Uhr **Zeitzeugenbegegnung in der Ausstellung "Britten im Westfalen"**, Stadtmuseum Paderborn, Am Abdinghof 11  
 19.00 Uhr **13. Pber Gesundheitssprache: Wenn das Herz plötzlich streikt - Reanimation durch Laien**, Brüderkrankenhaus St. Josef, Café/Restaurant Ambiente, Husener Str. 46  
 19.30 Uhr **SOFTSPACE-Marie Schumann**, KleppArt, Kleppergasse  
 19.30 Uhr **Schülerkonzert**, Kulturwerkstatt, Bahnhofstr. 64  
 19.30 Uhr **DER PROZESS**, Theater PB, Neuer Platz 6  
 19.30 Uhr **Quatschcouch**, Akkademie, Giersstraße (Nähe Gierstor)  
 20.00 Uhr **Ralf Schmitz**, Paderhalle, Heiersmauer 45-51

## 07. DEZEMBER 2017, DONNERSTAG

### PADERBORN

- 09.00 Uhr **ROBIN HOOD**, Theater PB, Neuer Platz 6  
 13.00 Uhr **Weihnachts-Marktplatz für Bürgerengagement**, Weihnachtshütte Rathausplatz/Eingang Neuer Platz  
 14.00 Uhr **Lichtofmarkt**, Geschäftspalast Auf der Lieth  
 16.00 Uhr **Offene Studienberatung**, FHDW, Fürstenallee 5  
 16.00 Uhr **Patent- und Markesprechstunde**, Technologiepark 13  
 16.00 Uhr **Kreativnachmittag mit Gabi**, Kinder- und Computerbibliothek, Rosenstr. 13-15  
 16.30 Uhr **Lebenshilfe e.V. - Mädchentreff**, Wohnwerkstatt der Lebenshilfe e.V., Husener Str. 13  
 17.45 Uhr **UCI Events - Andrea Chénier LIVE - Mailänder Scala**, UCI Kinowelt, Libori Galerie, Kamp 30-32  
 19.00 Uhr **"Zwischenmiete"- Live Musik in PBs Wohnzimmern**, Pber Wohngemeinschaften & studentische Wohnheime  
 19.00 Uhr **HNF-Vortrag: Meine vernetzte Wohnung – ein Selbstversuch**, Heinz Nixdorf MuseumsForum, Fürstenallee 7  
 19.30 Uhr **DAS BRANDNEUE TESTAMENT**, Theater PB, Neuer Platz 6  
 20.00 Uhr **Nino de Angelo**, Paderhalle, Heiersmauer 45-51  
 20.00 Uhr **Just you like it – A Swingin' Christmas**, Kulturwerkstatt, Bahnhofstr. 64

## 08. DEZEMBER 2017, FREITAG

### BAD LIPPSPRINGE

- 19.30 Uhr **Kingsman 2: The golden Circle**, Odin's Filmtheater im Lippe-Institut  
 19.30 Uhr **WEIHNACHTSKONZERT mit feelacoustic**, Kongresshaus

### DELBRÜCK

- 20.00 Uhr **Grundschnulka- und Leihrgul**, Stadthalle Delbrück

### PADERBORN

- 10.00 Uhr **Frühstück in der AIDS-Hilfe**, Friedrichstr. 51  
 11.00 Uhr **WEIHNACHTSGALA 2017**, International Musical Academy, Frankfurter Weg 27  
 13.00 Uhr **Weihnachts-Marktplatz für Bürgerengagement**, Weihnachtshütte Rathausplatz/Eingang Neuer Platz  
 14.30 Uhr **Unruhe in der obersten Schlafzimmerrückwand**, Theater PB, Neuer Platz 6  
 15.00 Uhr **Weihnachtszauber im Schloßpark**  
 15.00 Uhr **Bridgeturnier im Dörenhof**, Dörenfeld 27  
 19.00 Uhr **Komm zur Ruhe**, Marktkirche, Kamp 8  
 19.30 Uhr **Botho Strauß – Gross und klein**, Studiobühne der Universität PB, Warburger Str. 100  
 19.30 Uhr **MODERN JUKEBOX**, Theater PB, Neuer Platz 6  
 19.30 Uhr **Alltag & Ekstase**, Theater PB, Neuer Platz 6  
 20.00 Uhr **Juan Barreda - Celebracion**, Inframundo & Puebla, Sputnik, Imadstr. 7  
 20.00 Uhr **Erwin Grosche mit seinem 14. Kleinkunstprogramm**, Amalthea Theater, Jühengasse 10  
 20.00 Uhr **Paul Joses und Stephan Kiebling**, Kulturwerkstatt, Bahnhofstr. 64

- 23.00 Uhr **Memories – Die Oldschool Nacht**, Capitol – Club & Events, Leostr. 39  
 23.00 Uhr **Freundeskreis meets ATIW's Out Party**, Residenz Club & Lounge, Marienstr. 1-3

## 09. DEZEMBER 2017, SAMSTAG

### PADERBORN

- 07.00 Uhr **Trödel- und Hobbymarkt**, Parkplatz "Zur Gartenschau" im Schloß- und Auenpark  
 13.00 Uhr **Weihnachts-Marktplatz für Bürgerengagement**, Weihnachtshütte Rathausplatz/Eingang Neuer Platz  
 10.30 Uhr **UNICEF Weihnachts- und Großkartenverkauf**, Zentralbibliothek Paderborn, Am Rothorn 1  
 11.00 Uhr **Kultslam**, ab Tourist Info, Marienplatz 2a  
 13.00 Uhr **Weihnachtszauber im Schloßpark**  
 13.00 Uhr **Lebenshilfe e.V. - Samstagsbetreuung**, Wohnwerkstatt der Lebenshilfe e.V., Husener Str. 13  
 14.00 Uhr **Plätzchenbacken for all**, Theater PB, Neuer Platz 6  
 14.30 Uhr **Unruhe in der obersten Schlafzimmerrückwand**, Theater PB, Neuer Platz 6  
 16.00 Uhr **Der eingeführte Weihnachtsmann**, Kulturwerkstatt, Bahnhofstr. 64  
 17.00 Uhr **Abendspaziergang**, ab Tourist Info, Marienplatz 2a  
 19.30 Uhr **Lebenshilfe e.V. - Disco (für TeilnehmerInnen ab 16 Jahren)**, Tanzschule Möllmann, Grunigerstr. 17  
 19.30 Uhr **DAS BRANDNEUE TESTAMENT**, Theater PB, Neuer Platz 6  
 19.30 Uhr **U20-Poetry-Slam**, Kulturwerkstatt, Bahnhofstr. 64  
 20.00 Uhr **Erwin Grosche mit seinem 14. Kleinkunstprogramm**, Amalthea Theater, Jühengasse 10  
 23.00 Uhr **Tequila Party feat Dirk Siedhoff meets PACO**, Residenz Club & Lounge, Marienstr. 1-3

## 10. DEZEMBER 2017, SONNTAG

### BAD LIPPSPRINGE

- 14.30 Uhr **CHORKONZERT im Advent**, Kongresshaus

### DELBRÜCK

- 13.00 Uhr **Flohmarkt mit Flair**, Stadthalle Delbrück  
 14.00 Uhr **Weihnachtsmarkt in Delbrück-Schönig**

### PADERBORN

- 10.00 Uhr **Sonntagsbrunch**, Schützenhof, Schützenplatz 1  
 11.00 Uhr **Vom ewigen Krieg zum ewigen Frieden - vom Kern der Botschaft Jesu**, Gymnasium Theodorianum, Kamp 4  
 11.00 Uhr **DIY DesignMarkt**, Schützenhof, Schützenplatz 1  
 11.00 Uhr **Weihnachtszauber im Schloßpark**  
 13.00 Uhr **Weihnachts-Marktplatz für Bürgerengagement**, Weihnachtshütte Rathausplatz/Eingang Neuer Platz  
 14.00 Uhr **UCI Events: Augsburgs Puppenkiste. Als der Weihnachtsmann vom Himmel fiel**, UCI, Libori Galerie  
 14.00 Uhr **Die Residenz der Fürstbischöfe**, ab Tourist Info  
 14.30 Uhr **Unruhe in der obersten Schlafzimmerrückwand**, Theater PB, Neuer Platz 6  
 15.00 Uhr **Der König baut**, Museum in der Kaiserpfalz, Am Ikenberg  
 15.00 Uhr **32. Weihnachtskonzert**, Paderhalle, Heiersmauer 45-51  
 15.30 Uhr **Adventliches Singen mit der Mädchenkantorei**, Hoher Dom Paderborn  
 16.30 Uhr **ROBIN HOOD**, Theater PB, Neuer Platz 6  
 17.00 Uhr **Bachs Weihnachtsoratorium**, Kantalen I, V, VI, Abdinghofkirche, Am Abdinghof 9  
 17.00 Uhr **Weihnachtskonzert des Hubertus-Chor Sennelager e.V.**, Schützenhalle Sennelager  
 18.00 Uhr **DIE PRÄSIDENTINNEN**, Theater PB, Neuer Platz 6  
 18.00 Uhr **ChorSpontan - die Weihnachtsausgabe**, Kleine Bühne Paderborn im Deelenhaus, Krämerstr. 8-10  
 19.30 Uhr **32. Weihnachtskonzert**, Paderhalle, Heiersmauer 45-51

## 11. DEZEMBER 2017, MONTAG

### PADERBORN

- 11.00 Uhr **Tanzfit @ 55 +**, Tanzschule Möllmann, Grunigerstr. 17  
 11.00 Uhr **ROBIN HOOD**, Theater PB, Neuer Platz 6  
 13.00 Uhr **Weihnachts-Marktplatz für Bürgerengagement**, Weihnachtshütte Rathausplatz/Eingang Neuer Platz  
 14.30 Uhr **Tanzfit @ 55 +**, Tanzschule Möllmann, Grunigerstr. 17  
 18.00 Uhr **Montagsakademie: Gott begegnen an heiligen Orten**, Auditorium Maximum, Theologische Fakultät PB, Klingelgasse, Ecke Liboristraße  
 19.00 Uhr **Astronomie erleben**, Volkssternwarte PB e.V., Im Schloßpark 13 (Gymnasium Schloß Neuhaus, Eingang Ost)  
 19.00 Uhr **Bridgeturnier im Dörenhof**, Dörenfeld 27  
 19.30 Uhr **"Astronomie aktuell"**, Volkssternwarte PB, s.o.

## 12. DEZEMBER 2017, DIENSTAG

### PADERBORN

- 09.00 Uhr **ROBIN HOOD**, Theater PB, Neuer Platz 6  
 10.00 Uhr **Offener Trauertreff im Stifts-Café**, Stifts-Café, Ev. Altenheim St. Johannisstift, Reumontstr. 32  
 11.00 Uhr **ROBIN HOOD**, Theater PB, Neuer Platz 6  
 13.00 Uhr **Weihnachts-Marktplatz für Bürgerengagement**, Weihnachtshütte Rathausplatz/Eingang Neuer Platz  
 18.00 Uhr **HNF-Vortrag: Rohlfing redet: Kameras sind die neuen Tastaturen**, Heinz Nixdorf MuseumsForum, Fürstenallee 7  
 18.00 Uhr **HNF-Workshop: Präzi – Die andere Art der Präsentation**, Heinz Nixdorf MuseumsForum, Fürstenallee 7  
 18.00 Uhr **Moskauer Kindertheater "Balagan"**, Paderhalle  
 19.00 Uhr **Vorweihnachtliches Konzert**, Marktkirche, Kamp 8  
 19.30 Uhr **Clubabend**, Kulturwerkstatt, Bahnhofstr. 64  
 19.30 Uhr **Der Freiheit eine Gasse!**, Kulturwerkstatt, s.o.  
 20.00 Uhr **Richie Arndt & Friends feat. Kellie Rucker**, Kulturwerkstatt, s.o.

**13. DEZEMBER 2017, MITTWOCH**

**BAD LIPPSPRINGE**

19.30 Uhr **Kingsman 2: The golden Circle**, Odin's Filmtheater im Lippe-Institut

**PADERBORN**

09.00 Uhr **ROBIN HOOD**, Theater PB, Neuer Platz 6  
 11.00 Uhr **ROBIN HOOD**, Theater PB, s.o.  
 13.00 Uhr **Weihnachts-Markt** für Bürgerengagement, Weihnachtsstube Rathausplatz/Eingang Neuer Platz  
 18.00 Uhr **Adventsbuffet**, Schützenhof, Schützenplatz 1  
 19.00 Uhr **Gesprächsreihe im Diözesanmuseum**, Markt 17  
 19.30 Uhr **Mallorca - Insel unserer Träume**, Kulturwerkstatt, Bahnhofstr. 64  
 19.30 Uhr **DER PROZESS**, Theater PB, Neuer Platz 6  
 19.30 Uhr **3. Sinfoniekonzert**, PaderHalle, Heiersmauer 45-51  
 19.30 Uhr **Quatschcouch**, Akademie, Giersstr. (Nähe Gierstor)



**Mit dem Heli-Taxi in die City**

**SIKUWORLD: Hubschrauberlandeplatz erweitert Spielstadt**

Rotoren knattern: Der Hubschrauber ist im Anflug zum Helikopterlandeplatz. Davon träumen nicht nur Kinder: Mit dem Heli-Taxi den Stau umfliegen, auf dem VIP-Heli-Pad Tag und Nacht landen. Mit dem neuen SIKUWORLD Hubschrauberlandeplatz können Kinder ab drei Jahren sich ihre eigene Spielwelt bauen.



Tagsüber haben die Piloten bei Starts und Landungen immer die Windhose im Blick. Für Flüge am späten Abend ist die Landeplattform mit einer Farbe bedruckt, die nach dem Ausschalten des Lichts im Zimmer nachleuchtet. Damit die Passagiere schnell abgeholt werden können, lassen sich die Zufahrt zum Landeplatz und die Landeplattform mit Fahrzeugen befahren, für Fahrzeuge mit einem höheren Aufbau kann das Dach der Auffahrt leicht abgenommen werden. Natürlich haben auch die vielen anderen Hubschrauber aus dem SIKU-Sortiment Start- und Landepläne auf dem Hubschrauberlandeplatz.

Der Hubschrauberlandeplatz lässt sich kippbar mit der Bodenplatte auf Fußboden, Tisch oder Regal aufstellen oder aber mit dem integrierten Systemverbinder mit den Platten der SIKUWORLD verbinden.

Mit der SIKUWORLD wird die Spiellandschaft dreidimensional. Aus grauen, grünen und blauen Kunststoffplatten, Gebäuden, Bäumen, Schildern und liebevoll gestalteten Details entstehen im Kinderzimmer Stadt- und Landleben und Wasserwege. Die Elemente der SIKUWORLD sind alle miteinander kombinierbar, sodass die Kreativität der Kinder gefördert wird und immer wieder neue Welten entstehen können. Mittendrin die SIKU-Fahrzeuge, große und kleine. Nicht nur zum Anschauen, sondern zum Spielen. Die SIKUWORLD bietet Kindern, anders als in virtuellen Spielwelten, ein haptisches Spielerlebnis.

**SIKUWORLD**  
 Hubschrauberlandeplatz:  
 ab drei Jahren,  
 UVP 19,99 Euro



**Königsplätze im Sternenglanz**  
**ADVENTSBASAR für den guten Zweck mit Kinderprogramm**

Paderorn. Pünktlich zu Beginn der Weihnachtszeit erstrahlen auch die neuen Königsplätze am ersten Adventswochenende im Sternenglanz. Im Rahmen des Baustellenmarketings Königsplätze lädt das Amt für Öffentlichkeitsarbeit und Stadtmarketing alle Paderbornerinnen und Paderborner sowie Besucherinnen und Besucher ein, die neuen Königsplätze bei einem Bummel über einen kleinen, aber feinen Adventsbasar zu erkunden. Am Samstag, 2. Dezember, ist der Adventsbasar von 11 bis 18 Uhr und am Sonntag, 3. Dezember, von 13 bis 18 Uhr geöffnet. Die Stände des Adventsbasars werden übrigens überwiegend von ehrenamtlichen Organisationen und Vereinen sowie Schulen bespielt, die leckere Speisen, Getränke und Selbstgebackenes anbieten und einen Großteil des Erlöses einem guten Zweck spenden.

Auch für die Unterhaltung der Kinder ist gesorgt. Am Samstag findet von 11 bis 14 Uhr ein Kinderschminken in der Stadtwerkstatt, Königsplatz 10, statt. Außerdem wird die Stadtwerkstatt zur Märchenstube. Ann-Britta Dohle und Manfred Schläffer erzählen um 14.35 Uhr, 14.45 Uhr und 17.15 Uhr Weihnachtsmärchen. Für die musikalische Untermalung des Adventsbasars sorgen der Schülerchor der Stephanusschule, der um 13 Uhr auf dem kleinen Königsplatz auftritt, sowie die Little Johns Jazzband mit Auftritten um 14 Uhr, 15.10 Uhr, 16.20 Uhr und 17.30 Uhr.

Am Sonntag beginnt der Adventsbasar um 13 Uhr und endet um 18 Uhr. Highlight an diesem Tag ist das Kaspermobil „Der Weihnachtskasper“. Jeweils um 14.30 Uhr, 16 Uhr und 17.30 Uhr gibt es eine Vorstellung auf dem kleinen Platz in Verbindung zwischen kleinem Königsplatz und Westerntstraße, nahe des Modegeschäfts Hövel. Außerdem gibt es wieder Kinderschminken in der Stadtwerkstatt von 13 bis 17 Uhr. Weihnachtsgeschichten werden in der Stadtwerkstatt um 14 Uhr, 15.30 Uhr und 17 Uhr erzählt. Für die musikalische Unterhaltung sorgt am verkaufsoffenen Sonntag die Santa Claus Dixieland Band um 13 Uhr, 15 Uhr und 16.30 Uhr.

Die Arbeiten auf dem kleinen Königsplatz sollen bis zum ersten Adventswochenende, wenn das Wetter jetzt mitspielt, zum größten Teil fertiggestellt sein, so dass man sich an diesem Wochenende einen schönen Eindruck von dem neuen Platz verschaffen kann.

Informationen zu den „Königsplätzen im Sternenglanz“ mit allen Terminen und vertretenen Organisationen sind unter [www.paderborn.de/koenigsplaetze](http://www.paderborn.de/koenigsplaetze) zu finden. Auch Informationen zur Revitalisierung der Königsplätze gibt es an dieser Stelle.

Heute erscheinen die  
**PADERBORNER JOURNAL**  
 Redaktionsschluss ist am  
 06. Dezember 2017

**MEHRTÄGIGE AUSSTELLUNGEN:**

**MORE THAN ROME**, Diözesanmuseum PB, Markt 17, Di – So 10.00 bis 18.00 Uhr. Jeden ersten Mittwoch im Monat bis 20 Uhr (bis Sonntag 01.07.2018)

**GOTTESWERK - MENSCHENWERK**, Liboriarium, An den Kapuzinern 5-7, (bis Freitag, 15.12.2017)

**AUSSTELLUNG DES FOTOKREISES PADERBORN, NARTURKUNDEMUSEUM IM MARSTALL**, Im Schloßpark 9, (bis Freitag, 01.01.2018)

**AUSSTELLUNG "BRITEN IN WESTFALEN - THE BRITISH IN WESTPHALIA 1945 - 2017"**, Stadtmuseum Paderborn, Am Abdinghof 11, Di. - So.: 10.00 - 18.00 Uhr, (bis Mittwoch, 28.02.2018)

**DER KOMMUNISMUS IN SEINEM ZEITALTER**, Ludwig Erhard Berufskolleg, Schützenstraße 4, 08:00 - 16:00 Uhr, (bis Freitag, 08.12.2017)

**AUSSTELLUNG IM KUNSTVEREIN**, Kunstverein Paderborn e.V., Westernstr. 7, freitags bis sonntags von 16 - 19 Uhr, (bis Sonntag 07.01.2018)

**PETER FELLER präsentiert: MUSIK KENNET KEINE GRENZEN**

Lieder die zu Herzen geh'n

DE RÄNDFICHTEN, CHRISTIAN LAIS, SONJA CHRISTIN, TONY MARSHALL, DIE EVERGREENS, CAPTAIN FREDDY, BETTINA & PATRICIA

**DAS FEUERWERK DER STARS & HITS - LIVE AUF TOURNEE**

2018 JANUAR FREITAG 5

**PADERHALLE**  
 DER TREFFPUNKT FÜR GROSSE ERGEBNISSE  
**PADERBORN**

Vorverkauf: Paderborner Ticket-Center, Tel. 05251/29975-0 oder unter [www.paderhalle.de](http://www.paderhalle.de) und bei allen bekannten Vorverkaufsstellen

Seit 25 Jahren Das Markenzeichen erfolgreicher Sonntagskonzerte!

Produktion: EURO-GASTSPIELE U.G. • Musik & Show Media Peter Feller • [www.euro-gastspiele.de](http://www.euro-gastspiele.de)

**MIND2MODE, Europas einzige Simple Minds, U2 & Depeche Mode Tribute Show**

am 9. Dezember 2017 live in der Eventhalle Niebel, Stukenbrock

U2, Depeche Mode und Simple Minds. Drei der erfolgreichsten Live-Bands der Welt, über 500 Millionen verkaufte Alben, präsentiert von einer Tribute-Band in einer außergewöhnlichen Show: Das ist Mind2Mode – Stadium Rock Legends. Der ultimative Tribute-Headliner!

Mind2Mode können auf über 15 Jahre Erfahrung als Festival-Headliner bauen. Zu den Referenzen der Band zählen Auftritte auf der Kieler Woche, auf dem Roncalli Platz in Köln vor 10.000 Zuschauern und bei den größten Tribute-Festivals in Belgien, Holland und Großbritannien. Dabei traten Mind2Mode auch gemeinsam mit vielen namhaften Künstlern auf. Die Show startet mit der legendären „Wall of Sound“, die die Simple Minds zur erfolgreichsten Rockband Schottlands und zu einem der Top Acts der 80er gemacht hat. Das Publikum spürt sofort die Energie der mächtigen

Drums und die Magie der orchestralen Synthesizer-Melodien, ganz wie bei den Simple Minds. Bereits im ersten Set reiht sich ein Welthit an den nächsten.

„Ihr seid so gut, dass Ihr es uns bald schwer macht“ sagt Simple Minds-Frontman Jim Kerr über die Qualität von Mind2Mode.

Schon kurz nachdem die letzten Klänge von ‚Alive & Kicking‘ verhallt sind, kündigen sich die nächsten Legenden an: U2 – die erfolgreichste Band aller Zeiten. Mind2Mode zünden im zweiten Set ein weiteres Hit-Feuwerk: ‚Where The Streets Have No Name‘, ‚With Or Without You‘, ‚Sunday Bloody Sunday‘, ‚New Years Day‘, ‚One‘, ‚Pride‘ u.v.m. Kann es dazu eine Steigerung geben? Es kann. Als Finale der Show feiern Mind2Mode die Musik der Electropop-Legende Depeche Mode. Zeit für elek-

tronische Grooves vom Feinsten. Mind2Mode entführen das Publikum auf den ‚Dancefloor‘ mit Klassikern.

Mind2Mode nehmen ihr Publikum mit auf eine über dreistündige Reise – mit Welthits eines Musikgenres, das Millionen Fans begeistert. Die erfahrenen Musiker aus England und Deutschland setzen die Show dabei absolut authentisch in Szene. Die größten Songs von Simple Minds, U2 und Depeche Mode in einer atemberaubenden Show! Stadium Rock Legends.

**MIND2MODE**  
**9.12.17**  
 Europas einzige Simple Minds, U2 & Depeche Mode Tribute Show

Einlass: 19 Uhr • Beginn: 20 Uhr • VVK: € 15,- • AK: € 18,-

**EVENTHALLE NIEBEL**  
 Hauptstraße 65-67 • SH-Stukenbrock

Tickets: 05207 / 99 12 2-0 • [www.wvniebel.de](http://www.wvniebel.de)

# Das EXKLUSIVE Weihnachtsgeschenk



THE MAGIC  
OF CHRISTMAS  
NEVER ENDS!

## „BEST OF MUSICAL STARNIGHTS“: Die ganze Welt der Musicals an einem Abend live

(fs) „Cats“, „Das Phantom der Oper“, „Der König der Löwen“, „West Side Story“, „Mary Poppins“, „Rocky Horror Show“, „My Fair Lady“, „Die Schöne und das Biest“, „Starlight Express“. Die größten Hits zahlreicher Musical-Klassiker stehen im Fokus der Bühnenshow „Best Of Musical Star-Nights“. Auf Tour ab Ende Dezember treffen Tänzer des Londoner West End auf Top-Solisten aus Deutschland und England. Heraus kommt „ein großartiger Streifzug durch die Welt der Musicals“ (Nordbayern.de), bei dem sich künstlerisches Können mit höchstem Unterhaltungswert paart. 250 farbenprächtige Kostüme sowie eindrucksvolle Videoprojektionen unterstreichen den Facettenreichtum des kurzweilig inszenierten, rasant choreographierten Showprogramms, das an nur einem Abend mehr als 50 Jahre Musical-Geschichte Revue passieren lässt. Zu Ticketpreisen zwischen 29,90 und 65 Euro (zzgl. Gebühren) erwartet Besucher ein „Genuss für Augen und Ohren“ (Nordbayern.de). Keine Aufführung von „Mary Poppins“ ohne den Zungenbrecher „Supercalifragilisticexpialidocious“, kein „Kö-



nig der Löwen“ ohne „Hakuna Matata“, kein „Ich war noch niemals in New York“ ohne Udo Jürgens gleichnamigen Titelsong, keine „Rocky Horror Show“ ohne den legendären „Time Warp“ und kein „Best Of Musical Star-Nights“ ohne einen Querschnitt all jener Song-Highlights. Angelegt als bunter Reigen aus Top-Titeln von Klassikern und modernen Musicals reißt das junge, internationale Ensemble während der unterhaltsam moderierten Zeitreise Hit an Hit und bringt so, wie jüngst in Eckernförde, die Stadthalle „zum Kochen“ (SHZ). Gleiches gelang, laut „Kölnische Rundschau“,

beim mit „stehenden Ovationen“ gekrönten Show-Abschluss in Euskirchen: „Als das Publikum am Ende ‚We Are The Champions‘ aus dem Queen-Musical mitsingen durfte, war die Stimmung auf ihrem Höhepunkt angekommen.“

Am 26. DEZEMBER 2017  
in Paderborn  
in der Paderhalle

Beginn: 20 Uhr

Einlass: ca. 1 Std. vor Beginn

## GOA CURRY – die aromatische Vielfalt der Indischen Küche erleben

Verwöhnen Sie sich und ihren Gaumen mit unseren exotischen Gerichten - egal ob mild, süß, fruchtig, würzig delikater, exotischer. Scharf ist bei uns kein Muss - wir gehen ganz individuell auf Ihre Wünsche beim Würzen der Speisen ein. Auch für Vegetarier und Veganer haben wir eine große Auswahl an Gerichten und für unseren kleinen Gäste haben wir Kinder-Menüs mit Überraschung.

FRISCHE UND QUALITÄT STEHEN  
BEI UNS AN ERSTER STELLE  
- ALLE GERICHTE WERDEN ERST  
NACH BESTELLUNG FRISCH ZUBEREITET

Unser freundliches Team legt viel Wert darauf, Ihnen die aromatische Vielfalt des Landes nahe zu bringen. „Bei uns schmeckt jedes Gericht anders und ist in dieser Art und Weise einzigartig. Gönnen Sie sich mal was ganz Besonderes zum erschwinglichen Preis. Warum immer nur „Griechisch“ oder „Chinesisch“?

Und wenn Sie es lieber zuhause genießen wollen, können Sie auch alle Speisen mitnehmen (10% Abholrabatt).

Kommen Sie vorbei - Wir freuen uns darauf, Sie mit dem Besten, was die indische Küche zu bieten hat, zu verwöhnen.



Im Service: Suresh Kumar (Schwager)



Inhaberin Mekala Kumar und Ehemann Satish Kumar

### Öffnungszeiten über die Weihnachtsfeiertage:

24. Dezember 2017:	12.00 - 14.30 Uhr 17.30 - 23.00 Uhr
25. Dezember 2017:	12.00 - 14.30 Uhr 17.30 - 23.00 Uhr
26. Dezember 2017:	17.30 - 23.00 Uhr
31. Dezember 2017:	17.30 - 23.00 Uhr
01. Januar 2018:	17.30 - 23.00 Uhr

Wir bitten um rechtzeitig Reservierung für Weihnachten und Silvester.

Verschenken Sie  
Geschenkgutscheine!

Mittagstisch für 10,- Euro  
inkl. 0,3l Getränk und Suppe

Mi.-Sa. 12.00-14.30 Uhr, gilt nicht an Feiertagen

ÖFFNUNGSZEITEN:  
Mo. - Di. 17.30 - 23.00 Uhr  
Mi. - So. 12.00 - 14.30 Uhr  
und 17.30 - 23.00 Uhr  
So. bis 22.00 Uhr  
Küchenschluss:  
30 min vor Schluss



Goa Curry  
Real taste of indian spices

Westernmauer 86 | 33098 Paderborn  
Reservierungen gern unter: Telefon: 05251-1424300  
E-Mail: info@goacurry.de | Internet: www.goacurry.de





# Erholung schenken!



365 Tage  
im Jahr  
für Sie  
geöffnet!

## Sole Day Spa

p.P. 39 EUR

Tageskarte Wasserwelt inkl. Saunalandschaft sowie Salz- und Solespa Salinarium, 1x Wohlfühlpaket (Leihbademantel und Leihhandtuch) und ein Wokgericht im Thermenbistro Waves

## Auszeit

p.P. 72 EUR

Tageskarte Wasserwelt inkl. Saunalandschaft sowie einer Rückenmassage mit Moorwärmepackung (ca. 60 Min.)

## Zeit für Zwei

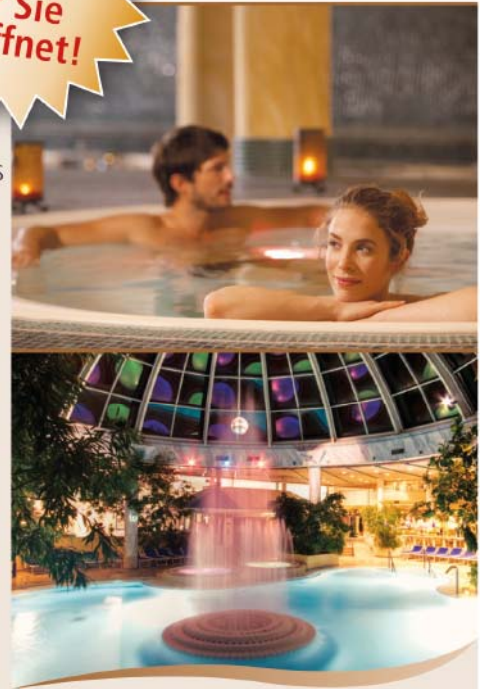
69 EUR

2x Tageskarte Wasserwelt inkl. Saunalandschaft, 2x prickelnder Sekt, 2x Wohlfühlpaket (Leihbademantel und Leihhandtuch) und 2x ein Wokgericht im Thermenbistro Waves

Alle Arrangements und noch weitere Geschenkideen finden Sie als Sofortausdruck auf [www.westfalentherme-shop.de](http://www.westfalentherme-shop.de)

Mehr Infos unter 05252 964-149

Westfalen Therme GmbH & Co. KG · Schwimmbadstraße 14 · 33175 Bad Lippspringe



CHRISTOPH

**KLARE**  
FLEISCHERFACHGESCHÄFT

- ✓ Fleischfachgeschäft
- ✓ Partyservice
- ✓ Gastronomie/Großhandel

<b>NEU:</b> Wildbratwurst, grob und herzhaft, 5 Stück	4,50 €
Sennekacker vom Hirsch, 5 Stück	4,50 €
Wildschweinsülze und Leberwurst, 200g Glas	3,50 €

Rehkeule, ca. 2 kg Stücke, mit kleinem Knochen 24,95 €/kg

**Auf Vorbestellung:** „Rehkeule Gourmet“, ohne Knochen, im Speckmantel, fertig gewürzt, in Bratfolie 29,50 €

Rehrücken, ca. 2,5 kg Stücke, besonders zart 25,50 €

Wildschweinbraten 1-1,5 kg Stücke, a. d. Keule, auf Wunsch fertig gewürzt 23,50 €

Wildschweinkotelett für die Pfannen und den Grill 19,90 €

Hirschmedaillons als Steak oder Hirschrolade 34,50 €

Hirschbraten aus der Keule, auf Wunsch fertig gewürzt 24,50 €

Hirschgulasch, ca. 500g Portion 15,50 €

**UNSER TIPP:** Hauseigenes Wildgewürz, Packung 2,90 €

**NEU:** Hirschsalami vom Sennehirsch Stück 9,00 €

Wildschweinmettwurst, grob, luftgetrocknet Stück 9,00 €



Da wir ausschließlich Wild aus dem Teutoburger Wald anbieten und daher die Mengen begrenzt sind, bitten wir Sie um rechtzeitige Vorbestellung.

Projektentwicklung u. Planung:



Viktor Rudi Dipl.-Ing (FH) Architekt  
[www.biv-gmbh.com](http://www.biv-gmbh.com)

## Ausstellung „MORE than ROME“ Meister der Stille

Christoph Brech – Foto- und Videoinstallationen  
im Diözesanmuseum Paderborn

Aktuell findet man im Diözesan Museum in Paderborn die Ausstellung „MORE than ROME“, welche von einem der wichtigsten deutschen Foto- und Videokünstler angefertigt wurde: Christoph Brech. Brech arbeitet subtil, fängt immer wieder Momente großer Stille ein, oft betreibt er ein feinsinniges Spiel mit verschiedenen Bedeutungsebenen. Auch Musik hat für ihn einen hohen Stellenwert, auf überraschende und unmittelbare Weise überträgt er sie ins Bild. In der aktuellen Ausstellung treffen rund 50 seiner Arbeiten mit ausgewählten Stücken des Diözesanmuseums zusammen. Dieser Dialog bezieht Werke unterschiedlicher Gattungen ein: Skulpturen, Gemälde, Grafiken und Arbeiten der Goldschmiedekunst. Für die aktuelle Ausstellung bringt er nicht nur vorhandene Werke nach Paderborn sondern präsentiert dort auch neue Installationen. Der Münchner Künstler stellt Themen wie „Fragmentierung – Versehrtheit – Rekonstruktion“, „Zerstörung – Tod – Endzeit“ und „Zyklen des Lebens“ ins Zentrum der Auseinandersetzung mit den Objekten der Sammlung, zu deren Schwerpunkten mittelalterliche Skulptur gehört.

[www.dioezesanmuseum-paderborn.de](http://www.dioezesanmuseum-paderborn.de)  
Erzbischöfliches Diözesanmuseum, Markt 17 . Paderborn

Öffnungszeiten:

Di. bis So. 10 bis 18 Uhr, montags geschlossen.  
Jeden ersten Mittwoch im Monat bis 20 Uhr.

## Gewinnspiel Diözesanmuseum

1 Familienkarte (für die Ausstellung „MORE than ROME – Christoph Brech im Dialog mit der Sammlung des Diözesanmuseums Paderborn“.

Und so gehts: Einfach eine Postkarte an  
Redaktion HEGGEMANNMEDIEN  
Stichwort „MORE than ROME“  
Burgstr. 2 • 33175 Bad Lippspringe.

Einsendeschluss: 04.12.2017  
Das Losverfahren entscheidet.  
Der Rechtsweg ist ausgeschlossen.

## Innovative Wohnanlage entsteht am Bekeweg in Marienloh

**Marienloh.** In Marienloh wurde ein Heim für 20 Parteien erbaut, am Samstag den 25. November wurde das Richtfest gefeiert.

Die Wohnanlage entsteht am Bekeweg in Marienloh und bietet somit eine ruhige aber dennoch sehr zentrale Lage. Marienloh besticht als äußerer Stadtteil Paderborns durch bestens ausgebaute Busverbindungen.

Die neuen Wohneinheiten bieten eine sinnvolle Aufteilung, effiziente Konzeption und moderne Ausstattung. Dazu gehören auch ein zeitgemäßes Energiekonzept, einen Aufzug, eine Tiefgarage und umfangreiche Außenanlagen. Die Anlage teilt sich in zwei Gebäude, die jeweils Wohnungen für verschiedene Ansprüche bieten.

In den Wohnungen mit zwei bis vier Zimmern finden sowohl Sing-



les und junge Paare, als auch Familien ein gemütliches Zuhause, das allen

Ansprüchen gerecht wird. Am vergangenen Samstag wurde mit allen Interessierten bei Riesen-Feuerwaffeln das Richtfest gefeiert. Natürlich standen den Besuchern auch Mitarbeiter der Rudi Immobilien für Informationsgespräche und Besichtigungen des Rohbaus zur Verfügung. Rudi Immobilien freute sich über alle Interessierten und über eine gelungene Feier.

Weitere Informationen zum Projekt finden Sie unter [www.bekeweg.de](http://www.bekeweg.de).

## MZG Bad Lippspringe: 2. Platz beim DEICHMANN-Förderpreis

Das „Medizinisches Zentrum für Gesundheit Bad Lippspringe GmbH“ aus Bad Lippspringe erhielt im November in Düsseldorf den 2. Preis des DEICHMANN-Förderpreises für Integration in der Kategorie „Berufliche Förderung durch Unternehmen“. Das Unternehmen bietet mit seinem Projekt „Plapperpiraten finden den Wortschatz – Mama und Papa suchen mit“ aktive Sprachförderung für Menschen mit Migrationshintergrund, um so die Zukunftschancen für Ausbildung und Beruf signifikant zu erhöhen. Für dieses Engagement wurde dem Unternehmen ein Preisgeld in Höhe von 8.000 Euro durch den Initiator des Förderpreises, Heinrich Deichmann, überreicht.

Düsseldorf. Das 1996 gegründete „Medizinische Zentrum für Gesundheit Bad Lippspringe“ beschäftigt rund 1.000 Mitarbeiter und fördert mit seinem Projekt „Plapperpiraten finden den Wortschatz – Mama und Papa suchen mit“ aktiv die deutsche Sprache von Menschen mit Migrationshintergrund. Die Aktivitäten werden im betriebsnahen Kindergarten „Kinderland“ gebündelt. Zu Beginn führte eine ausgebildete Lehrerin Sprachkurse für Kinder im Vorschulalter ohne jegliche Deutschkenntnisse durch. Diese Kurse wurden in das pädagogische Angebot des Kindergartens eingebettet und werden mittlerweile von zwei speziell ausgebildeten Heilpädagoginnen geleitet. Diese sind Teil des multifunktionalen Teams im Kindergarten.

Parallel werden in Kooperation mit einer örtlichen Sprachschule und finanziert durch Spenden auch den Eltern Kenntnisse der deutschen Sprache vermit-



Medizinisches Zentrum für Gesundheit Bad Lippspringe GmbH aus Bad Lippspringe: 2. Platz beim DEICHMANN-Förderpreis für Integration.

telt. Zudem werden Geflüchteten Praktikumsplätze in den eigenen Kliniken angeboten. Dies hat zum Ziel, sie später als Mitarbeitende zu gewinnen.

Vor allem die Kinder haben mittlerweile beachtliche Deutschkenntnisse und sind in die reguläre Kindergartenbetreuung übergeleitet worden. Auch die Eltern sind motiviert, die Sprachkurse fortzusetzen, um ihre Chancen auf dem Arbeitsmarkt weiter zu erhöhen. Dieses Jahr wurden bereits alle Praktikumsplätze belegt. „Ein Ansatz, der ganz im Sinne des Förderpreises ist und die Jury daher überzeugt hat“, begründete Heinrich Deichmann die Entscheidung, die „Medizinische Zentrum für Gesundheit Bad Lippspringe GmbH“ auszuzeichnen.

In diesem Jahr wird der DEICHMANN-Förderpreis bereits zum dreizehnten Mal verliehen. Ziel des Preises ist es, Projekte, die sich in herausragender Weise für Integration engagieren, ins Blickfeld der Öffentlichkeit zu rücken. Laut Berufsbildungsbericht 2017 sind noch nie zuvor so viele Lehrstellen unbesetzt geblieben, wie im vergangenen Jahr. Einer der Gründe hierfür ist, dass Jugend-

liche mit schlechtem Schulabschluss für zunehmend anspruchsvollere Berufsbilder und Ausbildungsgänge ungenügend vorbereitet sind. Sprachdefizite, Behinderungen, psychische Probleme oder eine mangelnde Integrationsfähigkeit verhindern oft den Schulabschluss. Dadurch wird vielen Jugendlichen der Zugang zu einer Ausbildungsstelle und somit der Einstieg in den Arbeitsmarkt deutlich erschwert. Sie gelten oft als nicht ausbildungsfähig. Und doch gibt es sie: Unternehmen, Initiativen und Schulen, die sich jenseits von Noten und formalen Abschlüssen besonders engagieren, um diese Hürden zusammen mit den Jugendlichen zu überwinden. Sie will der Förderpreis ins Licht der Öffentlichkeit rücken.

Die Schirmherrin des DEICHMANN-Förderpreises ist auch in diesem Jahr die Moderatorin Nazan Eckes, die auch als Jury-Mitglied bei der Auswahl der Sieger des Förderpreises beteiligt ist. Für sie stellt Integration ein zentrales Thema in ihrem Leben dar. „Integration in Deutschland ist für mich ein Gefühl, das mir sagt: Hier bin ich zu Hause und hier will ich leben“, erklärt Nazan Eckes.



Fotomontage

Kirsperbaumweg

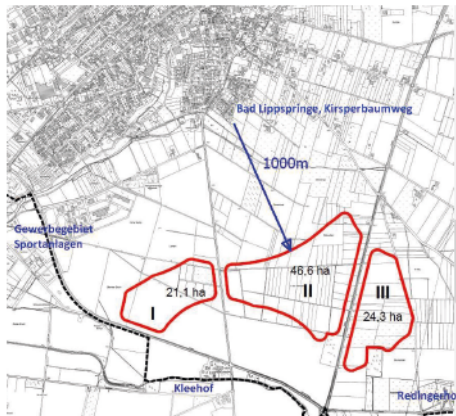
Blick nach Benhausen

Regionalbündnis Windvernunft e.V.

## Der Bad Lippspringer Stadtrat riskiert hunderte Arbeitsplätze und den Titel „Bad“

Trotz der Warnung der Bezirksregierung in Detmold, dass eine Ausweisung von Konzentrationszonen für Windenergieanlagen in und an den Grenzen des Kurgebietes von Bad Lippspringe zu einem Verlust des „Bad“-Status führen kann, hält sowohl der Bauausschuss und womöglich auch der Rat von Lippspringe an seinen Plänen fest, direkt an das Kurgebiet angrenzend Konzentrationszonen für Windenergieanlagen (WEA) auszuweisen. Im Abstand von 1.000 m von Wohngebieten sollen drei Vorrangzonen mit einer Gesamtfläche von 92 ha entstehen, die 6 bis 8 Windrädern mit einer Höhe von 230m Platz bieten.

Die Planung für die Ausweisung von Konzentrationszonen hat bereits im Jahre 2013 begonnen. Die in dieser ersten Stufe als alternativlos dargestellte Planung wies Konzentrationszonen mit mehr als 300ha Fläche aus. Nach dem Beschluss durch den Bauausschuss und Offenlegung des FNPs im Herbst 2016, wurde diese Planung wegen Einwendungen von mehr als 600 Bürgern und darauf folgendem Hinweisen der Bezirksregierung verworfen.



### Ein neuer FNP mit weiteren Windrädern ist nicht notwendig

Dem Bürgermeister und den Ratsmitgliedern liegt seit Juni 2017 ein Rechtsgutachten vor, dass der Bad Lippspringer FNP von 2004 rechtssicher ist und nicht mehr angezweifelt werden kann. Darüber hinaus fehlen in dem vom Stadtrat Lippspringe jetzt offen gelegten FNP wichtige Grundlagen. **Die Offenlegung ist unvollständig, der FNP kann durch den Rat so nicht beschlossen werden.**

Anscheinend glauben viele Bauausschussmitglieder immer noch, dass der FNP der Stadt Borchen nicht mehr rechtsgültig sei. Inzwischen aber erklärt das für Borchen und Bad Lippspringe tätige Planungsbüro, dass die Gemeinde Borchen doch über einen rechtsgültigen Flächennutzungsplan verfüge.

Wir fordern den Landrat des Kreises Paderborn auf, endlich den Vorgaben des Verwaltungsgerichts Düsseldorf zu folgen und nicht auf „Erlasse“ zu warten.

#### An die Räte der Stadt Bad Lippspringe

Lassen Sie sich keinen Entscheidungszwang aufdringen. Warten Sie die neuen rechtssicheren Vorgaben auf Landes- und Bundesebene ab zum Wohl der Bürger aus Bad Lippspringe.

#### Ratsmitglieder und ihre Verantwortung

Für die nun laufende Phase hat der Bauausschuss mit den Stimmen der Vertreter von CDU, SPD und den Grünen die Offenlegung und Weiterleitung des neuen (FNP) an den Rat beschlossen. Gegen den neuen Plan stimmten einige Mitglieder der Freien Wählergemeinschaft (FWG) und die FDP.

Folgende Ratsmitglieder haben laut Protokoll der Bauausschusssitzung die Offenlegung beschlossen: CDU: Walter Strop, Johannes Schmand, Meinolf Linnenbrink, Uwe Henneken; Bündnis90/DieGrünen: Norika Creuzmann; SPD: Karl-Josef Rummeny, Siegfried Rohn; FWG: Bernhard Göke

#### Die großen Arbeitgeber der Stadt haben in ihren Einwendungen eindringliche Warnungen vorgebracht

Das MZG (Medizinisches Zentrum für Gesundheit) hat der ersten Offenlegung eindringlich und sehr detailliert widersprochen. Es befürchtet, dass die bedrängende Wirkung der Räder, ihre krankmachenden Emissionen, die nächtlichen Lichtgewitter und der Industriecharakter der Umgebung zu großen Belegungsrückgängen führen. Mit 1.200 Mitarbeitern ist das MZG der bei weitem größte Arbeitgeber der Stadt. Von seiner Geschäftslage hängen weitere, mehr als 2000 Arbeitsplätze ab. Es könnte die Gefahr bestehen, dass eine große Zahl dieser Arbeitsplätze verloren gehen wird, weil viele Patienten, die sensibel auf die Wirkungen der Windräder reagieren, nicht mehr wieder kommen werden oder -und noch schlimmer- negative Auskünfte an die betroffenen Krankenversicherungen geben werden.

Im Übrigen haben alle wichtigen Beherbergungs-Unternehmen darauf aufmerksam gemacht, dass sie mit Arbeitsplatzverlusten rechnen. Es gibt neue Forschungsergebnisse (Uni Hannover), nach denen die Übernachtungen zurückgehen, wenn Windräder in der Nähe von Tourismusgebieten aufgestellt werden

#### Das Prädikat „Bad“ kann mit dem ersten Windrad weg sein

Die Regeln des Deutschen Heilbäderverbandes besagen:

*„Der Kurortcharakter darf durch die Genehmigung von benachbarten Industrieanlagen jetzt und in der Zukunft, nicht verändert werden.“*

Windräder sind zweifellos krank machende Industrieanlagen! (s.u.) Da die geplanten Vorrangzonen in großen Teilen direkt an das Kurgebiet angrenzen, ist der Titel „Bad“ für den Kurort Lippspringe durch die aktuell offengelegte Planung akut gefährdet.

#### Schall im Bereich der Hörschwelle, wie er durch Windräder abgegeben wird, führt zu Veränderungen im menschlichen Gehirn

In geradezu entnervender Weise hat der zuständige Planer auf die Besorgnis einer großen Zahl von Patienten und Bürgern hinsichtlich der krankmachenden Wirkung von Schall reagiert. Den vielen Einwendungen wurden immer wieder stereotypische Standardtexte mit dem Tenor: „was man nicht hört, kann einen auch nicht krank machen“, entgegengehalten. Seit April dieses Jahres steht durch ein Forscherteam der Charité in Berlin in Zusammenarbeit mit der Technisch Physikalischen Bundesanstalt in Braunschweig und dem Universitätskrankenhaus Eppendorf in Hamburg fest:

**Schall im Bereich der Hörschwelle, wie er von Windrädern emittiert wird, führt zu Veränderungen im menschlichen Gehirn.**

Es gibt inzwischen Stimmen, die davon ausgehen, dass die Verharmlosung der krank machenden Wirkung von Schall durch Windindustrie und Politik zu enormen Regressen gegen die Betreiber und Genehmigungsbehörden führen werden.

#### Warum berücksichtigt der Stadtrat keine neuen Erkenntnisse?

Dass eine gute Planung alle zukünftigen rechtlichen und gesellschaftlichen Entwicklungen berücksichtigen müsse, wurde den interessierten Bürgern durch den Planer immer wieder gepredigt. Aber nur so lange, als die unsägliche Remmel-Administration den Windkraftprofiteuren immer neue Räume zur Verfügung stellte.

Die neue Landesregierung NRW wird -aus Lärmschutzgründen- einen Abstand der Räder von 1.500m zu Wohngebieten vorschreiben. Das Verwaltungsgericht Düsseldorf hat mit Urteil vom 25.9.17 entschieden, dass die bestehenden Vorschriften zum Lärmschutz keine Wirkung mehr haben. Der Stand der Technik ist ab sofort das Interimsverfahren, das auf einen weit größeren Abstand als 1000 m führt, wie er in der gegenwärtigen Planung immer noch festgelegt ist. Wo ist nun die vorausschauende, gute Planung? Warum lässt der Stadtrat das zu? Und zu wessen Wohl akzeptiert er solch bürger- und gemeindefeindliche fast 2 Jahre alten Planungen, anstatt die neuen Entwicklungen aufzugreifen?

**Nutzen Sie Ihre Chance zur Stellungnahme bis zum 06. Dezember 2017!**

Sprecher des Regional-Bündnis-Windvernunft e.V.  
Heinrich Brinkmann | Bekscher Berg 57 | 33100 Paderborn  
<http://regionalbueundnis-windvernunft.de/>  
Mail: [verein@regionalbueundnis-windvernunft.de](mailto:verein@regionalbueundnis-windvernunft.de)



# KFZ – Alles rund ums Auto

Immer sicher unterwegs

Profi-Ideen rund ums Auto.

**HALLO CAR**

## DER MEISTERWERKSTATT WINTERSERVICE

- Unsere Winterservice Leistungen
- Winterreifen
  - Frostschutz
  - Batterien
  - Reifen Service
  - Beleuchtungsanlagen
  - Winterzubehör



HALLOCAR GmbH & Co. KG • Karl-Schurz-Str. 10a • Paderborn • Fon 0 52 51/40 90 60 • www.hallocar.de



## Autohaus Niggemeier

### VERKAUF:

Opel Jahreswagen  
Opel Nutzfahrzeuge Jahreswagen  
Gebrauchtwagen aller Fabrikate

### SERVICE:

Opel Service Partner  
Achsmessung 3D  
Klimaanlagen-Service, Klima-Wartung  
Reparaturen speziell auch Opel Nutzfahrzeuge  
Karosserie- und Lackierarbeiten  
Smart Repair  
Scheibenreparatur  
Original Teile und Zubehör  
Reifen Service - Reifen Hotel  
TÜV-Abnahme täglich  
Hol- und Bring-Service und Autovermietung  
24 Stunden Abschleppdienst  
Fahrzeug-Aufbereitung

Waßmannsweg 3 - 33129 Delbrück

Öffnungszeiten:

Mo. - Fr. 07:30-18:00

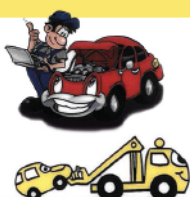
Sa. 08:00-12:00

Telefon: 05250 98560

**OFT UNTERSCHÄTZT: SIND SCHEIBENWISCHER DEFECT ODER ZU STARK ABGENUTZT, KANN DAS FAHRZEUG BEI SCHLECHTEM WETTER NICHT SICHER BEWEGT WERDEN.**

## Sicher mit mehr Durchblick

bn. Wie lästig: Nachts hat es gefroren und morgens muss es schnell zur Arbeit gehen. Statt langwierigem Eiskratzen einfach nur ein kleines Guckloch für den Fahrer freilegen und darauf hoffen, dass der Rest schnell auftaut - das ist keine gute Idee und auch strafbar. „Wer dabei erwisch wird, muss 10 Euro zahlen“, informiert Thiess Johannssen, Sprecher der der Itzehoer Versicherungen. Das Bußgeld wird auch berechnet, wenn von innen beschlagene Fenster die Sicht behindern. Ist das Dach nicht von Schnee befreit, sind 25 Euro fällig. Dem Gesetzgeber geht es dabei vor allem um die Sicherheit im Straßenverkehr. Denn schlechte Sicht ist einer der häufigsten Unfallursachen. Deshalb unbedingt vor dem Winter Eiskratzer, Schneebesen und Fensterleder bereithalten. Sind die Scheiben oft beschlagen, hilft es, einen mit Katzenstreu befüllten Strumpf ins Auto zu legen, der die Feuchtigkeit aufnimmt. Eine weitere gute Idee ist, beim Losfahren die Heizung voll aufzudrehen und die Klimaanlage zuzuschalten, weil sie die Feuchtigkeit rausfiltert. Scheibenwischer werden oft bei der Autopflege vergessen. Sie sollten regelmäßig mit einem Seifentuch gereinigt werden. Dabei unbedingt auch an den Heckscheibenwischer denken.



**Gardeleben**  
Abschlepp-Bergungsservice

KFZ-Reparaturservice  
alle Marken!

Paderborn • Borchener Str. 328  
Fon 0 52 51 / 6 93 28-0  
www.abschleppdienst-gardeleben.de

## Auf winterlichen Straßen sind Winterreifen vorgeschrieben Winterreifen dürfen nicht zu alt sein

Wer im Winterhalbjahr regelmäßig auf sein Fahrzeug angewiesen ist, benötigt grundsätzlich auch wintertaugliche Reifen, erinnert Christian Koch, Reifenexperte bei DEKRA. In Deutschland gilt seit 2010 eine situative Winterreifenpflicht. Danach ist bei Glätteis, Schneeglätte, Schneematsch, Eis- oder Reifglätte für Kraftfahrzeuge auf allen Rädern wintertaugliche Bereifung vorgeschrieben. Zwar gelten bis Ende des Jahres Reifen mit einer „M+S“-Kennzeichnung als wintertauglich, ab dem 1. Januar 2018 produzierte Reifen müssen jedoch mit dem 3 Peak Mountain Snow Flake Piktogramm, also dem Schneeflockensymbol, gekennzeichnet sein, damit sie als Winterreifen gelten. „Winterreifen bieten auf winterlichen Straßen deutlich mehr Sicherheit“, sagt Koch. „Dank kälteoptimierter Gummimischungen, größerem Profil und Lamellen bleibt das Fahrzeug sicher in der Spur, die Räder drehen nicht so schnell durch und der Bremsweg verkürzt sich.“ Um Ihre Wirkung zu entfalten, dürfen Winterreifen jedoch nicht zu alt sein, sonst drohen

gefährliche Rutschpartien.

„Bei höherem Reifenalter kann die Gummimischung aushärten, so dass der nötige Grip auf Nässe, Eis und Schnee verloren geht“, so der Experte. Wichtig für sichere Fahrt auf winterlichen Straßen ist aber auch eine ausreichende Profiltiefe. Obwohl der Gesetzgeber als Minimum nur 1,6 Millimeter Profil verlangt, empfiehlt der Experte bei Montage eine Mindestprofiltiefe von 4 Millimeter.

Bei Verstößen gegen die Winterreifenverordnung drohen Bußgelder für Fahrer und Halter des Fahrzeuges. DEKRA

empfiehlt, mit dem Reifenwechsel nicht bis zum ersten Schnee zu warten. Wer zeitig dran ist, erspart sich meist Zeitdruck und längere Wartezeiten. Beim Neukauf hat er zudem noch die freie Wahl bei Profilen und Fabriken. Die Winterreifensaison dauert, so die Faustregel, „von 0 bis 0“, von Oktober bis Ostern.



## Nach kalter Nacht:

## Aufs **erste Brückenglatteis** einstellen

Selbst wenn die Sonne tagsüber noch kräftig scheint, kann es in den Herbstmonaten nachts schon empfindlich kühl werden. Bei Nachttemperaturen um den Nullpunkt müssen sich Autofahrer auf glatte Straßen einstellen. Vor allem an kalte exponierten Stellen kann sich schnell ein Film aus Reif und Eis auf der Fahrbahn bilden. Dazu zählen zum Beispiel Brücken, Waldgebiete oder neblige Flusstäler. DEKRA empfiehlt, in diesen Bereichen zurückhaltend zu fahren und darauf zu achten, ob sich auf der Fahrbahn das Glitzern von Eiskristallen zeigt. Auf ausgekühltem Untergrund können sich Reif und Eisglätte bis in den späten Vormittag hinein halten.



## Team verstärkt - Das Ford Traditionshaus „AUTO HUSEMANN“ setzt nun auf noch mehr Service und Kundennähe

Horn - Bad Meinberg. 2018 ist Jubiläumsjahr für „Auto Husemann“, dann heißt es 85 Jahre Vertrauen im Traditionsautohaus. Das Autohaus „Auto Husemann“ besteht bereits seit 1933 und wurde im Jahr 1953 Ford-Partner.

Die Euphorie macht sich schon jetzt breit, zwei neue Mitarbeiter verstärken das Team und sorgen für noch mehr Service und Kundennähe.

Stephan Sell ist seit dem 1. Oktober 2017 frisch im Betrieb, er soll das Bindeglied zwischen Werkstatt und Inhaber darstellen und die Position des Service-Leiters einnehmen.

Aber auch die Werkstatt wurde seit einigen Wochen durch den Mechatroniker Christian Beau um einen starken Mitarbeiter erweitert. Beide sind langjährig erfahren in der Autobranche und daher Garanten für kompetente und zuverlässige Ansprechpartner.

Sie im Autohaus Husemann erwarten, auch zwei neue Fordmodelle werden ihre Augen 2018 zum Funkeln bringen. Anfang des Jahres wird der neue „Eco-Sport“ das Autohaus um einen schicken SUV erweitern. Und auch das allzeit Zugtier, der Ford „Focus“, wird 2018 neu erscheinen.

Natürlich kann „Auto Husemann“ aber auch jetzt schon mit Service von heute

und Preisen von gestern mit dem einmaligen Altersrabatt überzeugen. Egal ob Sie ihre Sommerreifen einlagern oder einen „Wintercheck“ benötigen, „Auto Husemann“ kann ihnen Abhilfe schaffen.

Unfall? Auch da bietet der Betrieb ein „rundum sorglos-Paket“ von Gutachten über Rechtsanwalt bis Leihwagen, „Auto Husemann“ hilft Ihnen gerne!



v. li. Udo Bohlmann, Daniel Tölle, Kai Brokmeier, Stephan Sell, Katja Husemann, Andreas Husemann, Christian Beau, Peter Fischer, es fehlen: Eduard Langlitz, Eckhard Tölle

Auto Husemann | Bahnhofstr. 20 | Horn-Bad Meinberg | Tel. 05234 / 690730

## Musik, Tanzvorführung und gute Laune beim weihnachtlicher Seniorennachmittag

**Paderborn.** Am Donnerstag, 30. November, wird der letzte Tanznachmittag dieses Jahres für die älteren Mitbürgerinnen und Mitbürger durchgeführt. In dem weihnachtlich geschmückten großen Saal der Kulturwerkstatt an der Bahnhofstraße finden ca. 120 Gäste Platz, um bei Kaffee, Weihnachtsgebäck und Kerzenschein den musikalischen Beiträgen des Paderborner Salon Orchesters zu lauschen. Die Mitarbeiterinnen und Mitarbeiter des Seniorenbüros der Stadt Paderborn haben sich diesmal etwas ganz Besonderes einfallen lassen: Die Damen der Tanzgruppe "MOVITA" der Tanzschule Stüwe-Weissenberg werden an diesem Nachmittag einige Tänze aus ihrem Repertoire zum Besten geben. Getanzt wird unter anderem zu Klassikern von Shakin' Stevens und zu aktuellen Hits aus den Charts. Das Tanz- und Bewegungskonzept MOVITA wurde speziell für Damen im besten Alter entwickelt, die gerne aktiv bleiben möchten, aber keine Lust auf

trockenes Funktionstraining oder Krankengymnastik haben. Neben der Gesunderhaltung von Körper und Geist geht es bei MOVITA auch deshalb ganz bewusst darum, mit anderen die Freude an Tanz und Musik zu teilen und gemeinsam eine besondere Zeit zu haben. Denn: Wer sich regelmäßig bewegt lebt gesünder, bleibt länger fit und

fühlt sich wohler. Karten für diesen Nachmittag kosten 7,50 Euro (inklusive Kaffee- und Kuchengedeck sowie Kaltgetränke) und sind ab sofort beim Seniorenbüro unter der Telefonnummer 05251 / 881255 vorzubestellen. Die Veranstaltung beginnt um 15 Uhr, Einlass ist ab 14 Uhr.

### TERMIN

#### Kostenlose Sprechstunde zur Vorsorgevollmacht

**Büren.** Am 7. Dezember bietet der AWO Betreuungsverein von 14.00 bis 17.00 Uhr in den Räumen des AWO Ortsvereins Büren, Ostmauer 8, eine kostenlose Sprechstunde rund um die Themen Patientenverfügung, Vorsorgevollmacht, Betreuungsverfügung und rechtliche Betreuung an. An jedem ersten Donnerstag im Monat können hier im persönlichen Gespräch die individuellen Aspekte der Vorsorge und verschiedene Möglichkeiten für ein hohes Maß an Selbstbestimmung besprochen werden. Aus organisatorischen Gründen ist für diese Einzelgespräche eine Anmeldung unter 05251/699960 erforderlich.

## Elsener Einkaufsmeile Martinsmarkt im Schrieweshof

**Elsen.** (dg) Der Blick auf den Kalender verrät es: Die Adventszeit hat begonnen und treibt allerorts ihre Blüten. Korrespondierend zu Vorbereitungsphase auf das Weihnachtsfest gehen allerhand themenbezogene Veranstaltungen über die Bühne. Dazu gehört der Martinsmarkt in Elsen. Er findet alljährlich im Wohnpark Schrieweshof statt. Diverse Stände und Buden laden zum Verweilen, Probieren und Kaufen. Dabei deckte das Angebot eine breite Palette ab. So konnte man ebenso winterliche Kleidung und Kopfbedeckungen wie entsprechen-



den Blumen und artverwandte floristische Waren erstehen. Darüber hinaus füllten Dekorationsmaterialien die präparierten Auslagen. Weiterhin erregten Schmuck und Devotionalien die Aufmerksamkeit der Anwesenden, die ein ganzes Wochenende Zeit hatten, um den Martinsmarkt zu besuchen. Über einen Zeitraum von zwei Tagen konnten alle Elsener den Schrieweshof als Einkaufsmeile nutzen. Für das leibliche Wohl war ebenfalls gesorgt. Eine Offerte, von der viele Bewohner und Anwohner Gebrauch machten.



Fotos: Dietmar Gröbing

## Verwirrtheit und Stürzen im Alter vorbeugen

### Natriummangel ist eine häufige Gesundheitsstörung bei Senioren

(djd). Natriummangel kann gerade bei älteren Menschen erhebliche gesundheitliche Folgen haben. Beim 25. Kongress des Verbands für Ernährung und Diätetik e.V. (VFED) in Aachen erklärte Dr. med. Maja Reich, Oberärztin an der Klinik für Geriatrie am Evangelischen Krankenhaus Essen-Werden, dass diese Mangelerscheinung unter anderem zu Konzentrationsstörungen, Verwirrtheit, Gangunsicherheiten und Stürzen führen könne. Bei älteren Menschen würden solche Komplikationen aber häufig als Alterserscheinung oder gar als Demenz im Anfangsstadium fehlgedeutet.



Um geistig leistungsfähig zu bleiben, braucht der Körper viele Stoffe - auch Natrium zählt dazu. Foto: djd/Verband der Kali- und Salzindustrie e.V./Getty

richtet sich laut Reich nach der Schwere der Störung. Besonders bedeutsam sei es in erster Linie, die Ursachen des Natriummangels möglichst zu beheben. Bei akuten Störungen ist zudem eine Kochsalzinfusion angezeigt. Soweit sollte es aus Sicht der Medizinerin nicht kommen - was nicht bedeutet, dass Kochsalztabletten eingenommen werden sollten. Sie erklärt: "Es reicht im Allge-

meinen, sein Essen adäquat zu salzen und nicht auf eine Salzrestriktion zu setzen in der Vorstellung, man könne so seinen Blutdruck besser kontrollieren."

**Ausreichende Versorgung mit Natrium**  
Eine ausreichende Versorgung mit Natrium ist laut Dr. med. Maja Reich wichtig, um Flüssigkeit im Körper zu binden. So werde die Grundlage geschaffen, auf der Stoffwechselläufe optimal ablaufen können. Fehle Natrium, könnten die normalen Stoffwechselprozesse nicht mehr adäquat ablaufen. Dann könne es zur Beeinträchtigung der hormonellen Regulationsmechanismen und auch zu Problemen bei der Übertragung von elektrischen Impulsen im Reizleitungssystem kommen. Störungen bei der Weiterleitung von Nervenreizen könnten eine Folge sein.

#### Vieffältige Symptome - oft fehlgedeutet

"Die sich einstellenden Reaktionen lassen oftmals an neurologische oder auch psychiatrische Störungen denken und werden leider noch zu selten mit einer Hyponatriämie in Verbindung gebracht", mahnt Dr. Reich. Der Natriummangel kann zunächst zu Müdigkeit und Abgeschlagenheit, zu Gangunsicherheiten, Wortfindungsstörungen, Konzentrations- und Aufmerksamkeitsstörungen führen. Auch eine depressive Stimmung, eine Einschränkung der geistigen Beweglichkeit und ausgeprägte Einbußen der geistigen Leistungsfähigkeit könnten auftreten.

#### Sein Essen adäquat zu salzen beugt der Hyponatriämie vor

Die Behandlung der Hyponatriämie

**Vermindertes Trinken, starkes Schwitzen und salzarme Kost**  
Gründe für ein häufiges Auftreten des Natriummangels - der Hyponatriämie - im Alter können ein vermindertes Durstgefühl sein, vermehrtes Schwitzen an heißen Tagen oder bei körperlicher Anstrengung. Auch das Auftreten von Durchfall oder Erbrechen seien Risikofaktoren. Hinzu käme, dass ältere Menschen oft nur noch wenig essen und damit auch weniger Kochsalz zu sich nehmen. Möglicherweise versuchen sie sogar, sich kochsalzarm zu ernähren, in der irrigen Vorstellung, ihrem Körper damit etwas Gutes zu tun, so Reich. Bestehe jedoch bereits ein latenter Natriummangel, könne das System bei solchen Maßnahmen re-



### „Essen auf Rädern“ & Getränkeservice

... mal verwöhnen lassen!

- Das frisch zubereitete Menü besteht aus Hauptgang + Nachtisch
- 3 x in der Woche erhalten Sie zum Menü eine Suppe
- Menü 6,20 Euro + 1,80 Euro Anfahrt
- Das erste Essen wird zum Probieren gratis geliefert
- Individuelle Bestellung täglich bis um 9 Uhr möglich
- Lieferung 7 Tage in der Woche, auch sonntags
- Sogar die zusätzliche Lieferung von Frühstück und Abendbrot, sowie Kaffee & Kuchen sind möglich
- Wir liefern nach: Stadttheide, Südstadt und Paderborn Innenstadt



**Haus St. Elisabeth**  
Tegelweg 17  
33102 Paderborn  
Tel.: 0 52 51 / 15 09 10  
elisabeth.paderborn@vka-ev.de  
www.vka-ev.de

# VORGESTELLT: Seniorat Steinhausen

*Gehe nicht,  
gib's nicht!*  
**Wibberg**

Fahrzeug-, Behälter- und  
Maschinenbau GmbH

*Wir gratulieren  
zum gelungenen Neubau!*

Tiefer Hellweg 16 | 59590 Geseke | Tel. 0 29 42 / 97 43-0  
info@wibberg.de | www.wibberg.de

**Steinhausen.** Voraussichtlich am 6. Dezember ist es soweit, dann ziehen die Bewohner der Pflegeeinrichtung Seniorat Eringerfeld in den Neubau in Büren-Steinhausen. Auf dem 7500 Quadratmeter großen Grundstück in der Geseker Straße 29 wurde ein modernes, lichtdurchflutetes neues Gebäude errichtet.

Das Haus Seniorat Steinhausen verfügt über 72 Pflegeplätze. Rund 7,8 Millionen Euro wurden hier investiert, um den Bewohnern und dem Pflegepersonal das Leben zu erleichtern. Das neue Haus überzeugt schon jetzt mit Möglichkeiten, die es bisher nicht gab. Durch die zentrale Lage im Ort ist eine gute Anbindung an den öffentlichen Nahverkehr entstanden. Damit sind die Bewohner, ihre Besucher und natürlich auch die Angestellten nun wesentlich flexibler. In fußläufiger Entfernung sind Einkaufsmöglichkeiten, Arztpraxen, Friseur und sonstige Dienstleister erreichbar. Eine aktive Teilhabe am öffentlichen Leben ist somit gesichert. Den Betreibern liegt die Privatsphäre der Bewohner am Herzen, das wird bei der Vorstellung der neuen Räume schnell deutlich. Gut geschnittene Räume bieten optimale Stellmöglichkeiten für das Mobiliar.



**STEINKO**  
*Terrassenwelten*



- Warema Pergola-Markise P40
- Q.bus
- Gelenkarmmarkisen
- Terrassenüberdachungen
- Wintergartenmarkisen
- Außenjalousien
- Vorbaurollladen
- Haustürvordächer

**Sonntags Schautag  
von 14–17 Uhr\***

\* keine Beratung, kein Verkauf

Mo.-Do. 9.<sup>00</sup>-12.<sup>30</sup> Uhr & 13.<sup>30</sup>-17.<sup>00</sup> Uhr · Fr. 9.<sup>00</sup>-12.<sup>30</sup> Uhr & 13.<sup>30</sup>-16.<sup>00</sup> Uhr  
Detmolder Str. 111 · Paderborn · Tel. 0 52 51 / 52 75 15 · www.steinko.de

Markisen zu  
Winterpreisen

  
innogy

innogy.com

Nachhaltig  
wird normal.  
Energie  
wird innogy.



Wenn die Situation es erfordert, ist eine bestmögliche Pflege geschäftlich aber auch schnell die Grundlage für den, insbesondere bei der Positionie-



VORAUSSICHTLICH AM 6. DEZEMBER IST ES SOWEIT, DANN ZIEHEN DIE BEWOHNER DER PFLEGEINRICHTUNG SENIORAT ERINGERFELD IN DEN NEUBAU IN BÜREN-STEINHAUSEN.

rung des Bettes. Gut durchdachte Technik und raffinierte Planung machen es möglich. Es gibt ausschließlich Einzelzimmer, wovon 16 rollstuhlgerecht sind. Insgesamt werden vier Wohngruppen auf zwei Etagen für ein vertrautes Miteinander sorgen. Großzügige Wohn- und Aufenthaltsräume mit offenen Küchen stehen zur Verfügung. Auch Senioren mit demenziellen Erkrankungen erhalten im Seniorat optimale Pflege und Betreuung, sichergestellt durch entsprechend geschultes Personal.

Der geschützte Demenz- und Sinnesgarten im Innenhof lädt zum Aufenthalt im Freien ein. Er bietet Platz für verschiedenste Aktivitäten und die Kommunikation miteinander. Auch hier ist alles hell und freundlich gestaltet. Die Möglichkeiten für ein aktives, gemeinschaftliches Leben im Haus überzeugen überall. Alle Betroffenen werden sich über dieses ungewöhnliche Geschenk am Nikolaustag bestimmt lange erfreuen.

**Ausführlichere Informationen zur Einrichtung finden Sie auch im Internet unter [www.seniorat-steinhausen.de](http://www.seniorat-steinhausen.de). Außerdem steht Ihnen das Team der Einrichtung für Fragen und Reservierungen unter der Telefonnummer 02954/ 987-0 oder per E-Mail an [info@seniorat-eringerfeld.de](mailto:info@seniorat-eringerfeld.de), gern zur Verfügung.**

#### ARBEITEN IM SENIORAT STEINHAUSEN

Auch für die Beschäftigten schafft der neue Standort verbesserte Möglichkeiten. Durch gute Anbindung an den öffentlichen Personennahverkehr, haben insbesondere junge Bewerberinnen und Bewerber jetzt auch die Möglichkeit im Seniorat Steinhausen zu arbeiten. Im Seniorat Eringerfeld war man bisher auf das Auto angewiesen. Aktuelle Stellenangebote zur Verstärkung des Teams in Steinhausen:

- Wohnbereichsleitung (m/w)
- Pflegefachkräfte (m/w)
- Assistent/in in der Pflege
- Auszubildende zur Pflegefachkraft (m/w)
- Mitarbeiter hauswirtschaftlicher Service (m/w)

JOLMES JOLMES JOLMES JOLMES JOLMES JOLMES JOLMES JOLMES JOLMES  
 JOLMES JOLMES JOLMES JOLMES JOLMES JOLMES JOLMES JOLMES JOLMES  
 JOLMES JOLMES  
**JOLMES**  
 — GEBÄUDEREINIGUNG —  
 JOLMES JOLMES JOLMES JOLMES JOLMES JOLMES JOLMES JOLMES JOLMES  
 JOLMES JOLMES JOLMES JOLMES JOLMES JOLMES JOLMES JOLMES JOLMES  
 JOLMES JOLMES JOLMES JOLMES JOLMES JOLMES JOLMES JOLMES JOLMES  
 JOLMES JOLMES JOLMES JOLMES JOLMES JOLMES JOLMES JOLMES JOLMES  
 Wir sorgen für einen sauberen Aufenthalt!  
 Gebäuudereinigung  
[www.jolmes.de](http://www.jolmes.de)

**SANDER**  
**Ingenieure**  
 G m b H  
 ELEKTROTECHNIK  
 VERSORGUNGSTECHNIK  
 KOMMUNIKATIONSTECHNIK  
 Sander Ingenieure GmbH  
 Mühlenteichstrasse 1  
 33106 Paderborn  
 Homepage: [www.sander-ing.de](http://www.sander-ing.de)  
 Tel.: +49 5254 95593-0  
 Fax: +49 5254 95593-33  
 E-Mail: [info@sander-ing.de](mailto:info@sander-ing.de)

**ACCENT**  
 Bau- und Handelshaus für Immobilien  
 „Wie Zuhause“  
 Accent GmbH & Co KG, aA  
 Geseker Str. 56 33154 Salzkotten [www.accent-ag.de](http://www.accent-ag.de)

**BAUTISCHLEREI KERSTING GMBH**  
 FACHBETRIEB FÜR HAUSTÜREN - FENSTER WINTERGÄRTEN  
 • Haustüren  
 • Fenster  
 • Wintergärten  
 Telefon 0 29 53 / 96 26 57 10  
 Telefax 0 29 53 / 18 07  
 Auf der Hödde 19  
 33181 Bad Wünnenberg-Leiberg  
[www.kersting-bautischlerei.de](http://www.kersting-bautischlerei.de)  
[info@kersting-bautischlerei.de](mailto:info@kersting-bautischlerei.de)

**Stefan Gottschalk Tischlermeister**  
 • Tischlerei • Akustikbau • Trockenbau  
 Heimeskamp 1 · 33142 Büren-Siddinghausen  
 Telefon: 0 29 51 / 93 10 92 · Telefax: 0 29 51 / 93 25 04  
 Mobil: 01 71 / 7 19 33 90

*Wir gratulieren zum gelungenen Neubau und wünschen viel Glück in den neuen „4-Wänden“!*  
**KARL BECKER GmbH**  
 BAUUNTERNEHMEN  
  
 Telefon 0 29 63 - 18 38 • Fax 0 29 63 - 23 64  
[www.kbeckerbau.de](http://www.kbeckerbau.de) • [kbeckerbau@t-online.de](mailto:kbeckerbau@t-online.de)

**Agentur für kreative Ideen**  
  
**[CONTACT 1 DE]** Besuchen Sie uns:  
 Auf Facebook oder auf [www.contacts1.de](http://www.contacts1.de)









**Kaufe Gold, Silber, Zinn, Münzen, Schmuck, Armbanduhren, Bernstein, Kunst (Bilder, Figuren) gerne regionale Künstler & Motive, Design (Lampen), Militaria, altes Spielzeug uvm.**

Fa. Dipl.-Kfm. Marc Hagedorn  
0 171 / 38 30 803  
0 52 51 / 54 31 513  
info@kunsthandel-hagedorn.de

## VERSCHIEDENES

Zu verschenken: 3-2-1 braune Ledergarnitur, Tel.: 05252/ 82594

Junggebliebene 80 jährige Single sportiv sucht nette Freundin 70 - 80 Jahre. Schön wäre mit PKW für Ausflüge, Großraum BL - 20km, Tel.: 0175/ 9690212

Suche Münzen, Briefmarken, Postkarten, Telefonkarten, Orden, Abzeichen, Medaillen, Feldpost, Zinn, alte Krüge, usw., alles anbieten, Tel.: 0179/ 9869337

Wer hat Haushaltsgegenstände, Werkzeug, Gartenbedarf, Angelzubehör und guterhaltene Kleidung zu verschenken oder günstig abzugeben? Tel.: 0176/ 43025694

Sammler sucht alles z. B. aus Haushaltsauflösungen & Nachlässen wie z. B. alte Armbanduhren & Taschenuhren, Porzellan, Bilder, Zinn, Bücher, Möbel, Postkarten, Münzen u.v.m. - Bitte alles anbieten! Tel.: 05252/ 9893112

Antikes, historisches und nostalgisches gesucht: Gemälde, Ölbilder, antikes Glas, Porzellanfiguren, alte Technik, Postkarten, Fotos, antike Werbung, Design, hist. Fotos und Dokumente, Porzellan und Glas, antikes Spielzeug, hist. Bücher, Tel.: 0179/ 9869337 oder 0160/ 2633835

Suche in BL russisch sprachige Leute zum Gespräch, ab 70 J. alt, Tel.: 0173/ 8307183

Wer hat Trüffel, Haushaltsachen, Kleidung, Tischdecken, Bettwäsche zu verschenken, Tel.: 0176/ 43025694

Suche Damenfahrrad m. tiefem Einstieg, 50 - 70 Euro, Tel.: 0160/ 95497549

Welche Frau mit Interesse an Theater, Kultur, Musik, Natur, Reisen, Literatur sucht studierten Mann (53 J.) mit ähnlichen Vorlieben zur Freizeitgestaltung? Ich freue mich auf Zuschriften per E-Mail an: schoenemomente@gmx.net

Sammler kauft Münzen und Medaillen aller Art, wie z.B. 5 & 10 DM Münzen, D-Mark Geldscheine. Außerdem Silbermünzen und Goldmünzen aus aller Welt! Gerne auch ganze Münzen Sammlungen und Nachlässe - Bitte alles anbieten! Tel.: 05252/ 9893112

**Zahle Höchstpreise für Goldschmuck, Alt- & Bruchgold, Zahngold, Bernstein, Münzen, Silber, Armbanduhren, Bronzen, Porzellanfiguren, Zinn, Militaria, Gemälde, altes Spielzeug u.v.m.**

C. Hagedorn,  
Mobil: 0171 3140632  
Tel.: 05254 8076176  
Von-Ketteler-Str. 10a  
33106 PB/Elsen - großer Parkplatz  
www.pader-antik.de

Für Senioren: liebevolle  
24 Std. Betreuung aus Polen.  
100% legal!  
Info H. Himmeldirk  
Tel. 05244 7510 (Rietberg)

Schallplatten - Vinyls gesucht. Rock - Beat - Jazz - Lps, Singles, Sammlungen, ab 1950er Jahre, Tel.: 0160/ 2633835

Wer kann mir für wenig Geld oder Tauschangebot mein Ceranfeld Herd anschließen? Nähere Informationen später bei Kontaktaufnahme. Bitte nur bei Kenntnissen mit Starkstrom anrufen, Tel.: 0174/ 7972718

**Boese & Unru**  
KFZ-Werkstatt  
Unfallinstandsetzung mit moderner Lasertechnik  
Hohe Kamp 26  
33175 Bad Lippspringe  
Tel.: 05252 9308-66  
Fax: 05252 9308-76  
www.boese-unru.de

**Steuern?**  
Wir machen das.  
VLH.

Gerhard Böddeker  
Beratungsstellenleiter  
Detmolder Straße 96  
33175 Bad Lippspringe  
Gerhard.Boeddeker@vlh.de

05252 3906  
www.vlh.de  
Vereingte Lohnsteuerhilfe e.V.  
LOHNSTEUERHILFEVEREIN

Wir beraten Mitglieder im Rahmen von § 4 Nr. 12 StBerG.

## STELLENMARKT

**Putz- & Haushaltstee** hilft im priv. Haushalt, bei allem anfallendem. Arbeiten auch bei Knöpfe annähern, z. B. putzen, kochen, waschen, Betten beziehen, zuverlässig und gründlich, Tel.: 0174/ 8319367

**Dipl.-Musikpädagogin** bietet Violinenunterricht inkl. einer musikalischen Grundausbildung für jedes Alter. Der Unterricht kann auch bei Ihnen zu Hause stattfinden. Bei Interesse bitte melden unter Tel.: 05252/ 930756 oder 0176/ 84555459

Frau sucht Putzstelle, Bereich priv. Haushalt, für 1 - 2 mal pro Woche, bitte ab 3,5 Std. in PB und Ortsteilen. Bin sehr erfahren und sorgfältig, auch bei Senioren, Tel.: 0157/ 7338382

**Fit in der Schule?** Bewährter, erfahrener Förderlehrer mit viel Freude an seiner Arbeit, erteilt qualifizierten, gezielten Nachhilfe-Unterricht in den Schulfächern: Deutsch, Mathematik, Englisch und Französisch. Habe mich seit vielen Jahren im Förderbereich spezialisiert u. arbeite dort mit sehr guten Erfolgen! Ich bin engagiert, geduldig, absolut zuverlässig und hole jeden Schüler dort ab, wo er sich mit seinem Lernstand befindet! Interessenten melden sich bitte zunächst per SMS unter Angabe Ihrer Festnetz-Nr. bei mir. Ruhe baldmöglichst zurück! Kein Geld für Nachhilfe? Gern unterstütze ich Sie gegebenenfalls bei der Beantragung der Finanzierung! Tel.: 0176/ 31075884

**Sozialpädagogin** erteilt Nachhilfeunterricht für Grundschüler/innen und Hauptschüler/innen, Tel.: 05252/ 8108680

**Putzfrau** hilft mit Erfahrung und Kompetenz in priv. Haushalt, Tel.: 0157/ 74578522

**Qualifizierte Klavier Pädagogin** erteilt Klavierunterricht in Bad Lippspringe, Tel.: 0173/ 8307183

Ma, Dt, Engl, Franz. 6,50 Euro/45 Min v. Stud. Kl.4 -Abi 0157/ 92323192

**Ludwig Fresenius Schulen**

**Ich werde was.**  
Mit Spaß und Perspektive!

**Unsere Ausbildungen in Lippstadt:**  
Ergotherapeut/in (auch verkürzt\*)  
Physiotherapeut/in (auch Nachqualifizierung\*)  
Rettungssanitäter/in\*

\*Förderung u.a. durch Arbeitsagentur Jobcenter oder möglich

Infoveranstaltung  
05.12. | 09:45 - 13:00 Uhr

Ausbildungen und Weiterbildungen in über 30 Städten in den Bereichen Therapie und Wellness, Pflege und Pädagogik, Medizin und Labor, Technik sowie Wirtschaft - auch in Lippstadt  
Kleefeld 3 - 59558 Lippstadt  
Telefon: 0 29 41 / 1 44 36  
www.ludwig-fresenius.de

**51 J. sucht Stelle** auf Teilzeit im Bereich Gebäudereinigung, Kindergärten, Büros, Arztpraxen, etc. bin berufserfahren, tägl. 3 - 4 Std. in PB + nähe, Tel.: 0162/ 3699787

**Klaviermusik** für Ihre Trauung, Geburtstag und sonstige festliche Anlässe, Tel.: 0173/ 8307183

**Kinderbetreuen**, im Haushalt helfen. Suche auch stundenweise, Tel.: 0176/ 26296150

**Brauchen** Sie Hilfe bei der Betreuung Ihrer Angehörigen? Möchte Ihnen gerne meine Zeit zur Verfügung stellen, damit Sie Zeit für sich haben. Freue mich auf Ihren Anruf, Tel.: 05252/ 9894694 oder 0152/ 58188304

**Putzfee** hat noch Plätze frei, wöchentl. für priv. Haushalt, in PB + Ortsteile, auch einmal Großreinigung von Bädern, Küchen + Fenster, Tel.: 0177/ 1582253

**Suche Teilzeit Job**, bin 51 J., berufserfahren im Bereich Reinigung, Küchenhilfe, Spülhilfe, Catering, Anlernjob, Gebäudereinigung, Kindergärten, Arztpraxen, Galerien, Büros, etc.ab 3 Std. tägl., Tel.: 0157/ 59133301

**Hilfe** gerne beim Umzug, Möbelmontage, Gartenarbeit, Tel.: 0157/ 32273556

**Unser junges dynamisches Team braucht Verstärkung!**

**VITAL HOTEL**  
Für unseren Hotelpfempfang suchen wir eine gelernte **Hotelfachkraft** und für unser Hotelrestaurant - **Palm Restaurantservicekräfte**  
Wir bieten Ihnen faire *geregelt Arbeitsbedingungen und eine über tarifliche Bezahlung.*  
Schriftliche Bewerbungen an:  
**Vital Hotel · Herrn Thomas Heine**  
Schwimmbad Str.14  
33175 Bad Lippspringe  
Telefon: 05252 / 964143  
Email: gastro@vital-hotel.de

Wir suchen wegen stetigen Wachstum zum nächstmöglichen Termin weitere

**Pflegefachkräfte m/w für den Heimbeatmungsbereich**  
in Vollzeit oder Teilzeit im Raum **Paderborn**

Wir erwarten von Ihnen:  
• eine abgeschlossene Ausbildung als Gesundheits-, Kranken- oder Altenpflegerin  
• einen KFZ-Führerschein

Wir bieten Ihnen:  
• unbefristeten Arbeitsvertrag möglich  
• flexible Arbeitszeitgestaltung  
• ein gutes und hilfsberechtigtes Team  
• ein gut funktionierendes Qualitätsmanagement  
• Basiskurs F. Heimbeatmung

Bewerben Sie sich bitte schriftlich oder auf unserer Homepage:

**Ambulante Pflege GmbH**  
Rundum gut versorgt...  
Aziz Ipek  
Breite Straße 5  
31737 Rinteln  
Mobil: 0178/2021250  
www.ik-ambulante-pflege.de

Gebe Keyboard / Klavier Unterricht in Paderborn, Salzkotten und Umgebung, Tel.: 0152/ 27664631

**Brauchen** Sie Unterstützung bei der Kinderbetreuung oder Mithilfe im Haushalt? Tel.: 0157/ 59440251



**Suche Pflegemutti** wenn Frauen in Urlaub fährt, bin sehr pflegeleicht.  
Gern ältere Person o. Ehepaar.  
Tel. 0171 - 4414043

## marktplatzRECHT

**ARBEITSrecht: Anspruch auf Weiterbeschäftigung bei Betriebsübergang im Kleinbetrieb**

Grundsätzlich gilt: In Kleinbetrieben mit bis zu zehn Mitarbeitern findet das Kündigungsschutzgesetz (KSchG) keine Anwendung.

Eine Apotheke hatte mehreren Angestellten die Kündigung ausgesprochen und das Geschäft auf Grundlage eines Kaufvertrages mit einer verringerten Anzahl an Mitarbeitern weitergeführt. Einer der betroffenen Angestellten klagte gegen seine Kündigung. Seine Klage wurde in mehreren Instanzen abgelehnt. In der Begründung heißt es:

„Ein Wiedereinstellungsanspruch kann grundsätzlich nur Arbeitnehmern zustehen, die zum Zeitpunkt des Zugangs der Kündigung Kündigungsschutz nach dem KSchG genießen.“ (BAG, Urteil vom 19. Oktober 2017, 8 AZR 845/15).

Ob sich hier ein Wiedereinstellungsanspruch aus § 242 BGB (Leistung nach Treu und Glauben) ergeben kann, bedurfte vorliegend keiner Entscheidung.

**Mein TIPP:** Die Entscheidung kann anders ausfallen, wenn wegen eines Betriebsübergangs gekündigt wird (§ 613 a BGB). Lassen Sie die Situation im Zweifel immer rechtlich klären!

Mitgeteilt von Rechtsanwalt Martin J. Warm, Paderborn

**www.warm-rechtsanwaelte.de**

**Warm** und Kollegen  
**Rechtsanwälte**

Detmolder Str. 204  
**Paderborn**  
(über 40 Parkplätze am Haus)

**Rechtsanwalt Martin J. Warm**

0 52 51 / 14 25 80



Stellenangebote

Verkäufe

Mietangebote

## AUTOMARKT

**Verkaufe einen Audi 80 2.0, 90 Ps, Bj. 1998, 237.000km, Austauschmotor 137.000km, TÜV 5/2018, Kupplung, Zahnriemen + Wapu. und diverse Anbauteile erneuert, 1700 Euro VHB, Tel.: 0176/ 43967393**

**Winterreifen auf Stahlfelge 205/60 R 16 - 96H, 120 Euro FP, Tel.: 05252/ 4199 oder 0176/ 43495298**

**4 WR Conti Wintercontact, 91 H 205x 55/16, wie neu, nur 4000 km gel., gut ausgelagert, NP 490 Euro, für 360 Euro zu verk., Tel.: 05254/ 5546 Anrufbeantworter**

**Zu verkaufen Peugeot 106, Bj. 1998, 3 türig, 206.000km gelaufen, TÜV 2015 abgelassen, Motor in gutem Zustand, Preis VHB, Tel.: 0163/ 9755353 oder 05272/ 390854**

**Wir kaufen Wohnmobile + Wohnwagen**

03944-36160 - www.wm-aw.de Fa.

**4 ContiEcoContact Sommerreifen 175/65 R14 82T auf 4-Lochstahlfelgen für Mitsubishi Colt, guter Zustand Profil ca. 5 mm, unfallfrei wegen Fahrzeugwechsel für 85 Euro zu verkaufen, Tel.: 05257/ 4055**

**Suche MZ o. Simson (DDR) o. Mofa. Auch mit leichten Mängeln, Tel.: 0174/ 7447207**



**Ford Focus Lim., EZ 12/2011, Unfallfrei, 78.500 km, 1.596 cm³, 77 kW (105 PS), Benzin, E10-geeignet, Schaltgetriebe, HU 12/2018, Klimaanlage, Schwarz Metallic, ABS, Bordcomputer, elektr. Fensterheber/Seitenspiegel/Wegfahrsperre, ESP, Garantie, Isofix, MP3-Schnittstelle, Multifunktionslenkrad, Nichtraucher-Fahrzeug, Scheckheftgepflegt, Sitzheizung, Traktionskontrolle, CD-Spieler/Tuner/Radio, Zentralverriegelung, **8.950 Euro**; Auto-Husemann, Bahnhofstr. 20, 32805 Horn-Bad Meinberg, Tel.: 05234-690730**



**Fiat 500 Cabrio, EZ 01/2016, Unfallfrei, 16.500 km, 1.242 cm³, 51 kW (69 PS), Benzin, Schaltgetriebe, 01/2019, Klimaanlage, Front-, Seiten- und weitere Airbags, Passione-Rot, Einparkhilfe Hinten, ABS, Bordcomputer, ESP, elektr. Fensterheber/ Fensterheber/ Wegfahrsperre, Garantie, Leichtmetallfelgen, Multifunktionslenkrad, Nichtraucher-Fahrzeug, Schiebendach, Sitzheizung, Tuner/Radio, Bluetooth, Freisprecheinrichtung, Isofix (Kindersitzbefestigung), MP3-Schnittstelle, Scheckheftgepflegt, Servolenkung, Zentralverriegelung, **10.950 Euro**; Auto-Husemann, Bahnhofstr. 20, 32805 Horn-Bad Meinberg, Tel.: 05234-690730**



**Seat Altea Style Copa Ecomotive, EZ 07/2011, Unfallfrei, 105.000 km, 1.598 cm³, 77 kW (105 PS), Diesel, Schaltgetriebe, HU Neu, Klimaautomatik, Silber Metallic, ABS, Bluetooth, Bordcomputer, elektr. Fensterheber/Seitenspiegel/Wegfahrsperre, ESP, Freisprecheinrichtung, Garantie, Isofix, Kurvenlicht, Leichtmetallfelgen, Lichtsensor, MP3-Schnittstelle, Multifunktionslenkrad, Navigationssystem, Nebelscheinwerfer, Nichtraucher-Fahrzeug, Partikelfilter, Regensensor, Scheckheftgepflegt, Servolenkung, Start/Stopp-Automatik, Tempomat, Tuner/Radio, Zentralverriegelung, **7.950 Euro**; Auto-Husemann, Bahnhofstr. 20, 32805 Horn-Bad Meinberg, Tel.: 05234-690730**

# IMMOBILIEN

## MIETGESUCHE

**Nettes älteres Paar sucht Wohnung in BL, gerne EG, Terrasse, gern auch später, Tel.: 0151/ 10721062**

**Suche in PB-Südstadt ruhige, neuwertige ETW, 80 - 110qm, ab Bj 2000 mit Balkon/Terrasse + Garage (von privat), inkl. ruhig, Einh./Objekt., Tel.: 0170/ 8712778**

**Suche Garage in Bad Lippspringe, Tel.: 0176/ 38132387**

**Suche Wohnung, 4 Zimmer KBB als WG, im Raum Bad Lippspringe u. Altenbeken, im Erdgeschoß oder mit Aufzug und Tierhaltung, Tel.: 0171/ 9477351 oder 0174/ 8156135**

**Suche ein gr. Zimmer mit Küche u. Dusche, Parterre, in Paderborn Detmolder Straße, Greitelergärten, Rolandsweg, bis 320 Euro warm, Tel.: 05251/ 8790070**

**Erdgeschoss Wohnung, in Bad Lippspringe, zu mieten oder Kauf gesucht, 3-5 Zimmer, Notfall und 1.000 Euro Belohnung, Tel.: 0176/ 87126407**

**Rentnerin sucht in BL ruhige 2 - 3 ZWG, Erdgeschoss o. 1 ET mit Balkon/Terrasse bis 500 Euro WM, gerne im Grünen, Tel.: 0152/ 29728203**

**Suche 3 - 4 Zimmer Whg, m. Bad, Balkon, Keller, Angebote an HM\_29.11.2017\_001**

**Angestellte im öffentlichen Dienst sucht in Schlangen ab Winter/Frühjahr 2017/18, schöne helle Wohnung, ruhig, rauchfrei, barrierefrei, 2½ bis 3 Zimmer, ca. 60 qm, mit Balkon, Keller, Stellplatz, oder kleine Eigentumswohnung, Tel.: 0151/ 75054229**

**Suche 3 ZKB, Bad mit Fenster, barrierefrei, wenn es geht Erdgeschoß, wenn aufzug vorhanden, dann auch oben, bis 650 Euro warm, sep. Eingang wäre schön. Oder 3 - 4 Zimmer, kleines Haus mit Garten in BL, 650 Euro bis 700 Euro warm, Tel.: 0176/ 86661964**

**Suche dringend 2 - 3 Zimmerwohnung KDB, Bad Lippspringe, WBS vorhanden, Miete + NK nicht mehr als 345 Euro, Tel.: 0176/ 2192104**

## MIETANGEBOTE

**Wohnung in Bad Lippspringe Drosselweg 20 sofort zu vermieten, 60,14 qm, 1 Etage, 2 Zimmer, Küche, Diele, Bad, Balkon, WC, Kellerraum und Stellplatz, Tel.: 0151/ 12745079**

**Ab sofort zu vermieten: 3 Büroräume mit Lager u. Parkplätze in 33175 Bad Lippspringe, direkt an der B1, 5 Min. zur A 33; EG, 27 qm / 37 qm / 100 qm, jeweils mit WC und WLAN, einzeln oder zusammen. Besichtigung jederzeit möglich, Tel.: 0175/ 1100870**

**In BL Garage in unmittelbarer Nähe der Martinskirche zu vermieten, 50 Euro, Tel.: 0176/ 444555423**



**BALI IMMOBILIEN**  
verkauf | vermietung

**AKTION: Kostenlose Wertermittlung!**

Friedrich-Wilhelm-Weber-Platz 33 · Bad Lippspringe · Telefon 05252 9388007  
Mobil 0176 21233752 · info@bali-immobilien24.de · www.bali-immobilien24.de

## IMMOBILIEN

**Suche ein freistehendes Haus, Reihenhauses oder Doppelhaushälfte in Hövelhof und Umgebung. Bitte alles anbieten. Angebote von Makler auch sehr gerne, Tel.: 0171/ 7733360**

## Büroräume in zentraler Lage zu vermieten

Moderne Büroräume in schönem Ambiente im Zentrum von Schlangen zu vermieten, gut geeignet für Steuerberater, Dienstleister und Rechtsanwälte. Die Technik ist auf dem aktuellen Stand.

Ca. 80 bis 120 qm - auf Wunsch auch möbliert.

Bei Fragen helfen wir Ihnen gern weiter.

**Telefon: 0 52 52 / 933 45 94**

## Sie möchten Ihre Immobilie VERKAUFEN oder VERMIETEN...?

Wir beraten Sie gerne, unverbindlich und kostenlos!

Nutzen Sie unseren Service mit über 40-jähriger Erfahrung!

Wir suchen z. Z. für vorgemerkte Kunden in PB u. Umgebung z. B.

### ZU KAUFEN:

**z. B. Unternehmer** su. Stadthaus, auch renov. bed. bis ca. 800 000 €  
**Fam. aus Detmold** su. Obj. ab 120 qm Wfl. bis ca. 350 000 €  
**Maurermeister** su. Altbau in PB + Umgeb. bis ca. 250 000 €  
**Paar** su. nach Hausverkauf ETW ab 3 ZKB bis ca. 250 000 €  
**Steuerberater** su. Mehrfam. Hs. ab 4 WE zur Kapitalanlage

### ZU MIETEN:

**z. B. Beamter** su. schicke Stadtwohnung ab 60 qm bis ca. 800 € KM  
**Pensionär-Ehepaar** su. Bungalow / Wohnung bis ca. 1100 € KM

Unsere aktuellen Kauf- und Mietgesuche + Angebote unter

**www.immobilien-wolff.com**

Sie haben noch Fragen? Bitte rufen Sie uns an: Tel. 0 52 51-2 50 26

● Immobilien Wolff GmbH ●

## Aktuelle Urteile im Mietrecht

In einer Entscheidung vom 27.09.2017-VII ZR243/176 hat der BGH die Anforderungen an eine sog. Verwertungskündigung noch einmal klargestellt. Diese ist nur unter der zusätzlichen (hohen) Voraussetzung zulässig, dass dem Eigentümer selbst durch den Fortbestand des Mietverhältnisses ein „erheblicher Nachteil“ entstehen würde. Ein solcher ist nicht schon dann zu bejahen, wenn der Eigentümer der vermieteten Wohnung im Interesse einer möglichen Gewinnoptimierung nicht nach Belieben mit ihr verfahren kann. Es hat vielmehr eine konkrete Abwägung der Interessen des Vermieters und des Mieters zu erfolgen.

Mit seiner Entscheidung vom 19.07.2017-VII ZR 3/17 hat der BGH die Mindestanforderungen an eine Betriebskostenabrechnung festgelegt. Dazu gehören die Zusammenstellung der Gesamtkosten, die Angabe des Verteilerschlüssels, die Berechnung des Anteils des Mieters und der Abzug der geleisteten Vorauszahlungen. Fehlt eine dieser Voraussetzungen ist

die Abrechnung schon formell nicht ordnungsgemäß. Ist diese Hürde aber genommen, bleibt dem Mieter nur die Belegensicht und der Streit über die materielle Richtigkeit.

Im Bereich der Störungen des Hausfriedens hat der BGH noch einmal betont, dass die Mieter eines Mehrfamilienhauses gelegentliche Beeinträchtigungen durch lärmende Kinder oder streitende Erwachsene hinnehmen müssen. Zum Nachweis, dass dieser Bereich verlassen wird und dadurch erhebliche Gebrauchsstörungen vorliegen, genügt es, dass der betroffene Mieter Art, Umfang und zeitlicher Dauer der Lärmstörungen darlegt (Urteil vom 22.08.2017 - VIII ZR 226/16). Der BGH verneint zwar die Erforderlichkeit einer Lärmprotokolls, dieses ist aber zur Substantiierung der Belästigungen äußerst hilfreich.

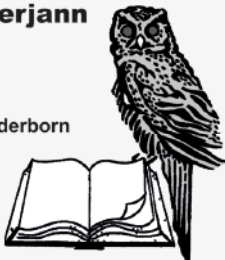
**Monika Schniederjann**  
Rechtsanwältin  
Fachanwältin für Miet- und Wohnungseigentumsrecht

## FILIAKANZLEI BAD LIPPSPRINGE

**Monika Schniederjann**

Rechtsanwältin  
Fachanwältin Miet- u. Wohnungseigentumsrecht

Bad Lippspringe und Paderborn



Kooperation aus selbständigen Rechtsanwältinnen und Steuerberaterin

Adolph-Kolping-Str. 15 B  
33175 Bad Lippspringe  
Telefon 05252/973462

Termine nach Vereinbarung  
www.Kanzlei-Uhlenstrasse.de

## KANZLEI UHLENSTRASSE

**Arnhold Oelsmeier**

Rechtsanwältin  
Fachanwältin für Agrarrecht  
Paderborn

**Dietlinde Schniederjann**

Steuerberaterin  
Paderborn

Uhlenstrasse 4  
33098 Paderborn  
Telefon 05251/207179



## ÖFFNUNGSZEITEN AN DEN FEIERTAGEN:

Wir wünschen  
allen Gästen  
eine schöne  
**Adventszeit!**

Heiligabend: durchgehend  
1. Weihnachtstag: durchgehend  
2. Weihnachtstag: durchgehend  
Silvester: durchgehend  
Neujahr: durchgehend  
von 11.30 - 23.00 Uhr geöffnet

Genießen Sie die asiatische Atmosphäre unserer Räume bei  
Ihren Geschäfts-, Weihnachts- und Geburtstagsfeiern.

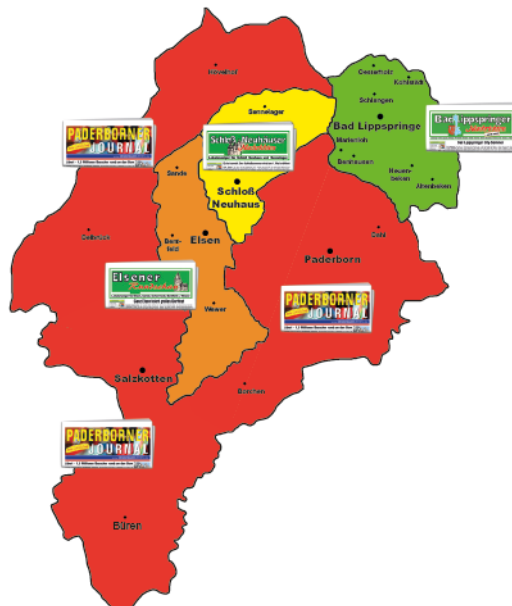
RESTAURANT YELLOW RIVER

Detmolder Straße 199 · 33100 Paderborn · Tel.: 05251 8725-558 oder 538 · [www.yellowriver-paderborn.de](http://www.yellowriver-paderborn.de)

ÖFFNUNGSZEITEN:

Mo. - Sa. 11.30 - 15.00 Uhr & 17.30 - 23.00 Uhr · So. & an Feiertagen 11.30 - 23.00 Uhr durchgehend

## HEGGEMANNMEDIEN



### Herausgeber:

HEGGEMANNMEDIEN  
Burgstr. 2, 33175 Bad Lippspringe  
Tel.: 0 52 52 / 96 53-0  
Fax: 0 52 52 / 96 53-19  
[info@heggemannmedien.de](mailto:info@heggemannmedien.de)

### Redaktion:

Heinz Georg Heggemann, (hh)  
(verantwortlich)  
Monika Heggemann, (mh)  
Frank Wirtz (fw)  
Mark Heinemann, (he)  
Dietmar Gröbning, (dg)  
Dennis Roger (dr)

### Satz + Druck:

OFFSET + DIGITAL DRUCK POINT  
Burgstr. 2, 33175 Bad Lippspringe

### Anzeigen:

Stefanie Bensmain  
Tel.: 0 52 52 / 96 53-207  
Doris Clasbrummel  
Tel.: 0 52 52 / 96 53-212  
Michaela Grosse  
Tel.: 0 52 52 / 96 53-213  
Heike Knop  
Tel.: 0 52 52 / 96 53-201  
Susana Mecco Bartholomé  
Tel.: 0 52 52 / 96 53-218  
Susanne Rößler-Garbe  
Tel.: 0 52 52 / 96 53-205

Unsere Publikationen werden kostenlos an Haushalte und Auslagestellen verteilt. Es werden Anzeigen aller Interessengruppen veröffentlicht, für deren Inhalt allein der Inserent verantwortlich ist. Zur Zeit gilt die Anzeigenpreisliste 1/12. Das Reproduzieren v. Anzeigen ist nicht gestattet. Für eingereichte Manuskripte übernimmt der Verlag keine Haftung. Postzustellung außerhalb unseres Verbreitungsgebietes: 30,- € halbjährlich.

**ERHÄLTlich IM  
ZEITSCHRIFTEN-  
HANDEL**



NATÜRLICH AUS DEM HAUSE  
**HEGGEMANNMEDIEN**

Die nächste Ausgabe erscheint  
im Dezember 2017!

**NEU  
am Kiosk  
3,80 €**

WERKSVERKAUF  
IN PADERBORN

enjoy

WERKSVERKAUF  
FRANKFURTER WEG 54-58

BOXSPRINGBETTEN • MATRATZEN

DIREKT VOM HERSTELLER



698,-  
UVP 2.239,00 €

Liegefläche 120 x 200 cm  
Box und Matratze: 7 Zonen Tonnentaschenfederkern  
mit Kaltschaum-Outside-Topper  
Liegehöhe: ca. 68 cm



798,-  
UVP 7.560,00 €

Liegefläche 140 x 200 cm  
Box und Matratze: 7 Zonen Tonnentaschenfederkern  
mit Kaltschaum-Outside-Topper  
Liegehöhe: ca. 68 cm



1.098,-  
UVP 3.190,00 €

Liegefläche 180 x 200 cm  
Box und Matratze: 7 Zonen Tonnentaschenfederkern  
mit Kaltschaum-Outside-Topper  
Liegehöhe: ca. 68 cm



1.198,-  
UVP 3.799,00 €

Liegefläche 200 x 200 cm  
Box und Matratze: 7 Zonen Tonnentaschenfederkern  
mit Kaltschaum-Outside-Topper  
Liegehöhe: ca. 68 cm



1.959,-  
UVP 4.349,00 €

Liegefläche 180 x 200 cm  
Box und Matratze: 7 Zonen Tonnentaschenfederkern  
mit Kaltschaum-Outside-Topper  
über 200 Stoffe und Textilieder zur Auswahl / Liegehöhe: ca. 68 cm



1.699,-  
UVP 3.775,00 €

Liegefläche 180 x 200 cm  
Box und Matratze: 7 Zonen Tonnentaschenfederkern  
mit Kaltschaum-Outside-Topper  
über 200 Stoffe und Textilieder zur Auswahl / Liegehöhe: ca. 68 cm

enjoy  
Wo guter Schlaf beginnt



1.599,-  
UVP 3.579,00 €

Liegefläche 180 x 200 cm  
Box und Matratze: 7 Zonen Tonnentaschenfederkern  
mit Kaltschaum-Outside-Topper  
über 200 Stoffe und Textilieder zur Auswahl / Liegehöhe: ca. 68 cm



1.739,-  
UVP 3.864,00 €

Liegefläche 180 x 200 cm  
Box und Matratze: 7 Zonen Tonnentaschenfederkern  
mit Kaltschaum-Outside-Topper  
über 200 Stoffe und Textilieder zur Auswahl / Liegehöhe: ca. 68 cm



2.957,-  
UVP 6.371,00 €

Motorversion II / 180 x 200 cm  
Box und Matratze: 7 Zonen Tonnentaschenfederkern  
mit Kaltschaum-Outside-Topper  
über 200 Stoffe und Textilieder zur Auswahl / Liegehöhe: ca. 68 cm

Top Service - Lieferung und Montage. Alle genannten Preise sind Abholpreise inklusive der gesetzlichen Mehrwertsteuer ohne Zubehör.

SPAREN SIE 50% - 70% IM WERKSVERKAUF

WEIHNACHTSAKTION ENDSPURT  
mit verkaufsoffenem Sonntag

NUR NOCH  
5 TAGE

MITTWOCH	DONNERSTAG	FREITAG	SAMSTAG	SONNTAG
29	30	1	2	3
November	November	Dezember	Dezember	Dezember
10:00 - 18:00 Uhr	10:00 - 18:00 Uhr	10:00 - 18:00 Uhr	10:00 - 16:00 Uhr	13:00 - 18:00 Uhr

5% Extra Rabatt  
auf alle Werksverkaufspreise

**SPITZEN-QUALITÄT**

7 Zonen Wende-Matratze  
Gesamthöhe 22 cm  
kombiniert Härtegrad 2 und 3  
Bezug waschbar 60 °C

UVP 499,00 €  
80/90/100 x 200 cm

UVP 799,00 €  
140 x 200 cm

**199,- €    299,- €**

**SPITZEN-QUALITÄT**

7 Zonen Kaltschaum-Matratze  
Höhe 20 cm  
Raumgewicht 50  
Bezug waschbar 60 °C

UVP 695,00 €  
80 / 90 / 100 x 200 cm

**249,00 €**

**SPITZEN-QUALITÄT**

7 Zonen Kaltschaum-Matratze  
Höhe 22 cm  
Raumgewicht 60  
Bezug waschbar 60 °C

UVP 889,00 €  
80 / 90 / 100 x 200 cm

**399,00 €**

**SPITZEN-QUALITÄT**

7 Zonen Visco-Matratze  
Höhe 22 cm, 5,5 cm Visco  
Raumgewicht 85  
Bezug waschbar 60 °C

UVP 1149,00 €  
80 / 90 / 100 x 200 cm

**499,00 €**

enjoy schlafsysteme GmbH  
Frankfurter Weg 54-58  
33106 Paderborn  
Tel: 05251 1846600



Sonder-Öffnungszeiten Werksverkauf:  
Mi. bis Fr. : 10:00 - 18:00 Uhr  
Samstag: 10:00 - 16:00 Uhr  
verkaufsoffener Sonntag: 13:00 - 18:00 Uhr